

STATUTÁRNÍ MĚSTO LIBEREC

6. zasedání zastupitelstva města dne: 23. 6. 2016

Bod pořadu jednání:

Pozemky pro LK - Záchranná zdravotnická služba LK - záměr

Stručný obsah: Záměrem této směny nebo prodeje pozemků je umožnění přístavby nové části Záchranné zdravotnické služby LK v areálu Letiště Liberec, do které se po jejím dostavění přesune veškerá činnost, která je nyní v centru Liberce - Klostermannově 694, Liberec 1 a tato budova i část pozemku souvisejícího přejdou do vlastnictví statutárního města Liberec. Do směny by se též započítaly pozemky parku před budovou LK, které byly původně schváleny k prodeji. Současně budou vypořádány pozemky pod již stojícími stavbami - narovnaní vlastnictví dle zákona č. 89/2012 Sb. Občanský zákoník za cenu dle znaleckého posudku. Záchranná zdravotnická služba LK, je příspěvkovou organizací Libereckého kraje, tato organizace žádné nemovitosti nevlastní, ale má je pouze ve správě, proto směnná smlouva bude případně uzavřena s Libereckým krajem.

Zpracoval: Odbor majetkové správy
odbor, oddělení: oddělení majetkové evidence a dispozic
telefon: 48 524 3313

Schválil: vedoucí oddělení Ivana Roncová
vedoucí odboru Bc. Jaroslav Schejbal

Projednáno: RM dne 7.6.2016

Poznámka:

Předkládá: *p. Tibor Batthyány, v.r.*
primátor statutárního města Liberec
p. Tomáš Kysela, v. r. náměstek primátora

Návrh usnesení

Zastupitelstvo města po projednání

VARIANTA č.1

1. **zrušuje** usnesení Zastupitelstva města Liberec.č.220/2015 bod 1. ze dne 24.9.2015 a usnesení Zastupitelstva města Liberec č.73/2016 bod 6. ze dne 28.4.2016;
2. **schvaluje** záměr směny pozemku p.č. 1428/86 (odděleného z pozemku p.č. 1428/34) o vým. 974 m², pozemku p.č.1439/21 (odděleného z pozemku p.č.1439/1) o vým. 913 m² a pozemku p.č.1439/20 (odděleného z pozemku p.č. 1439/4) o vým. 702 m² vše odděleno dle GP 1517-227/2015 ze dne 4.11.2015, dále pozemků pod stavbami na p.č. 1439/10 o vým.1.392 m² a p.č.1439/13 o vým. 62 m², vše k.ú. Růžodol I, a dále pozemku p.č.4031 o vým. 1 082 m², pozemku p.č.4035/21 (odděleného z poz.p.č.4035/1) o vým. 749 m² a pozemku p.č.5830/2 (odděleného z pozemku p.č.5830) o vým. 700 m² vše odděleno dle GP 5261-49/2016 ze dne 24.3.2016, vše v k.ú. Liberec ve vlastnictví **statutárního města Liberec** za pozemek p.č. 768 o výměře 206 m², jehož součástí je stavba v části obce Liberec I – Staré Město,č.p.694, a část pozemku p.č. 767/1 o výměře cca 373 m², vše v k.ú. Liberec ve vlastnictví: **Liberecký kraj, IČ: 70891508, U Jezu 642/2a, Liberec IV-Perštýn** za ceny dle znaleckého posudku **bez doplatku**

NEBO

VARIANTA č. 2

1. **zrušuje** usnesení Zastupitelstva města Liberec.č.220/2015 bod 1. ze dne 24.9.2015;
2. **schvaluje** záměr prodeje části pozemku p.č. 1428/34 o vým. cca 401 m², části p.č.1439/1 o vým. cca 264 m², části p.č.1439/4 o vým. cca 35 m², p.č.1439/10 o vým.1.392 m² a p.č.1439/13 o vým. 62 m² do vlastnictví: **Liberecký kraj, IČ: 70891508, U Jezu 642/2a, Liberec IV-Perštýn** za cenu dle znaleckého posudku

NEBO

VARIANTA č. 3 –doporučená Finančním výborem dne 15.6.2016

schvaluje prodej pozemku p.č. 1428/86 (odděleného z pozemku p.č. 1428/34) o vým. 974 m², pozemku p.č.1439/21 (odděleného z pozemku p.č.1439/1) o vým. 913 m² a pozemku p.č.1439/20 (odděleného z pozemku p.č. 1439/4) o vým. 702 m² vše odděleno dle GP 1517-227/2015 ze dne 4.11.2015, dále pozemků pod stavbami na p.č. 1439/10 o vým.1.392 m² a p.č.1439/13 o vým. 62 m², vše k.ú. Růžodol I do vlastnictví: **Liberecký kraj, IČ: 70891508, U Jezu 642/2a, Liberec IV-Perštýn** za cenu smluvní **ve výši 2 000 000,- Kč** z důvodu realizace služby ve veřejném zájmu, která je především přínosem pro obyvatele města Liberec (poskytování záchranné služby pro obyvatele města)

NEBO

VARIANTA č. 4:

- a) **schvaluje** prodej pozemku p.č. 1428/86 (odděleného z pozemku p.č. 1428/34) o vým. 974 m², pozemku p.č.1439/21 (odděleného z pozemku p.č.1439/1) o vým. 913 m² a pozemku p.č.1439/20 (odděleného z pozemku p.č. 1439/4) o vým. 702 m² vše odděleno dle GP 1517-227/2015 ze dne 4.11.2015, a dále pozemků pod stavbami na p.č. 1439/10 o vým.1.392 m² a p.č.1439/13 o vým. 62 m², vše k.ú. Růžodol I, do vlastnictví: **Liberecký kraj, IČ: 70891508, U Jezu 642/2a, Liberec IV-Perštýn**, s právem hospodaření se svěřeným majetkem kraje **Zdravotnická záchranná služba Libereckého kraje, příspěvková organizace, IČ: 46744991**, se sídlem Husova 976/37, 460 01 Liberec 1 za cenu dle znaleckého posudku **ve výši 3 754 052,- Kč**
- b) **schvaluje** prodej pozemku p.č.4031 o vým. 1 082 m², pozemku p.č.4035/21 (odděleného z poz.p.č.4035/1) o vým. 749 m² a pozemku p.č.5830/2 (odděleného z pozemku p.č.5830) o vým. 700 m² vše odděleno dle GP 5261-49/2016 ze dne 24.3.2016, vše v k.ú. Liberec, do vlastnictví: **Liberecký kraj, IČ: 70891508, U Jezu 642/2a, Liberec IV-Perštýn** za cenu dle znaleckého posudku **ve výši 2 581 000,- Kč** a dále **schvaluje** zřízení předkupního práva, které se bude vztahovat k předmětu převodu, ve prospěch prodávajícího, jako předkupníka, předkupní právo věcné dle ust. § 2140 a násl. občanského zákoníku v platném znění. Kupující se zavazuje, že zajistí celodenní přístupnost pozemků pro veřejnost a realizaci revitalizace parku na základě vzájemně odsouhlaseného projektu.

a u k l á d á

Tomáši Kyselovi, náměstkovi pro technickou správu majetku města
zajistit provedení všech úkonů spojených se schválenými majetkoprávními operacemi

T: neprodleně

DŮVODOVÁ ZPRÁVA:

Záměrem této směny nebo prodeje pozemků je umožnění přístavby nové části Záchran-
né zdravotnické služby LK v areálu Letiště Liberec, do které se po jejím dostavění pře-
sune veškerá činnost, která je nyní v centru Liberce – Klostermannově 694, Liberec 1 a
tato budova i část pozemku souvisejícího přejdou do vlastnictví statutárního města Li-
berec. Do směny by se též započítaly pozemky parku před budovou LK, které byly pů-
vodně schváleny k prodeji. Současně budou vypořádány pozemky pod již stojícími stav-
bami – narovnaní vlastnictví dle zákona č. 89/2012 Sb. Občanský zákoník za cenu dle
znaleckého posudku. Záchranná zdravotnická služba LK, je příspěvkovou organizací
Libereckého kraje, tato organizace žádné nemovitosti nevlastní, ale má je pouze ve
správě, proto směnná smlouva bude případně uzavřena s Libereckým krajem.

Popis majetkoprávní operace:

VARIANTA 1. ZÁMĚR SMĚNY POZEMKŮ A BUDOVY

kat. území: Růžodol I pozemky p.č. 1439/10, 1439/13, 1439/20, 1439/21, 1428/86

kat.území: Liberec pozemky p.č.4031, 4035/21(odd.z p.č.4035/1), 5830/2(odd.
z p.č.5830)

ve vlastnictví města

za

kat. území: Liberec pozemky p.č. 768 vč. budovy č.p. 694, část p.č.767/1
ve vlastnictví LK-ZSS LK

druh pozemku	: ostatní plocha (manipulační plocha)
ochrana	: ne
důvod předložení	: žádost LK-Zdravotnická záchranná služba Libereckého kraje
záměr	: plánovaná přístavba budovy záchranné služby
využití dle územního plánu:	a) pozemky k.ú. Růžodol I: Pozemky p.č. 1428/34, 1439/1, 1439/4, 1439/10, 1439/13 jsou součástí ploch letiště a pásma vzletového prostoru, jedná se o zpevněné plochy, travnaté plochy a pozemky pod budovami (Jedná se o plochy zastavitelné nové + pod budovami starší 5ti let) b) pozemky k.ú. Liberec: pozemek p.č. 4031 a část pozemku p.č. 4035/1 jsou v přestavbových plochách smíšených městských. Část pozemku 5830 je v plochách dopravy a dopravní vybavenosti – komunikace, úzký pruh pozemku p.č. 5830 v jižní části je ve stabilizovaných plochách smíšených městských. Na pozemku p.č. 4031, části pozemku p.č. 4035/1 je parčík, na větší části pozemku p.č. 5830 je komunikace, v jižní části tohoto pozemku jsou malé plochy zeleně. (Jedná se o plochy parčíku a zeleně a část komunikace starší 5ti let)
	za pozemek p.č. 768 – zast.plocha a nádvoří a budova čp.694 pozemek p.č. 767/1 – ost.plocha, jiná plocha
závazky a břemena	: na pozemku p.č. 4035/1, k. ú. Liberec vážnou věcná břemena pro Forum Liberec, s. r. o. , Teplárnu Liberec, a. s., ČEZ Distribuce, a. s. v kupní smlouvě bude uveden závazek zachování veřejně přístupné zeleně na pozemcích p.č. 4031, 4035/1, k. ú. Liberec zřízení předkupního práva , které se bude vztahovat k předmětu převodu, ve prospěch města, jako předkupníka, předkupní právo věcné dle ust. § 2140 a násl. občanského zákoníku v platném znění
pronájem pozemku	: ano
zákonná úprava	: NOZ § 2128 – prodej + § 2184 – směna

Pozemky ve vlastnictví SML:

a) Pozemky v k.ú. Růžodol I

Pozemky zastavitelné

p.p.č. 1428/34 – 5.040 m ² - ost.plocha, zeleň	odděleno p.č.1428/86 o vým. 974 m ²
p.p.č. 1439/1 – 24.842 m ² - ost.pl., ost.komunikace	odděleno p.č.1439/21 o vým. 913 m ²
p.p.č. 1439/4 - 760 m ² - ost.pl., manipul.plocha	odděleno p.č.1439/20 o vým. 702 m ²
celkem k prodeji odděleno:	2.589 m²

Pozemky osvobozené od DPH (stavby starší 5-ti let)

p.p.č. 1439/10 – 1.392 m ² – zast.plocha a nádvoří – budova čp.575 ve vl.LK
p.p.č. 1439/13 - 62 m ² – zast.plocha a nádvoří – garáž ve vl. LK
celkem 1.454 m² – pod současnými stavbami

Stanovení ceny dle ZP (rozpočítáno):

Cena zastavitelných pozemků

2 589 m ² x 800,- Kč	2 071 200,- Kč
náklady spojené s realizací prodeje:	
- Faktura za změnu úz.plánu	70 000,- Kč

kupní cena zastavitelných pozemků	2 141 200,- Kč
+ 21 % DPH	449 652,- Kč
Kupní cena celkem	2 590 852,- Kč

Cena pozemků osvobozených od DPH

1 454m ² x 800,- Kč	1 163 200,- Kč
--------------------------------	----------------

kupní cena osvobozených pozemků celkem 1 163 200,- Kč

Celková kupní cena pozemků v k.ú. Růžodol I: 3 754 052,- Kč

b) Pozemky v k.ú. Liberec

Pozemky osvobozené od DPH (stavby starší 5-ti let)

p.p.č. 4031 – 1 082 m ² - ost.plocha, manip.plocha	o vým. 1 082 m ²
p.p.č. 4035/1 – 2 672 m ² - ost.pl., manip.plocha	odděleno p.č.4035/21 o vým. 749 m ²
p.p.č. 5830 - 1 336 m ² - ost.pl., ost.komunikace	odděleno p.č.5830/2 o vým. 700 m ²
celkem k prodeji odděleno:	2.531 m²

Cena pozemků osvobozených od DPH

Cena dle ZP 2 581 000,- Kč

kupní cena osvobozených pozemků celkem 2 581 000,- Kč

Celková kupní cena pozemků v k.ú. Liberec: 2 581 000,- Kč

Cena pozemků ve vlastnictví SML:

a) Celková kupní cena pozemků v k.ú. Růžodol I: 3 754 052,- Kč

b) Celková kupní cena pozemků v k.ú. Liberec: 2 581 000,- Kč

Celkem 6 335 052,- Kč

Pozemky ve vlastnictví LK – ZSS LK

pozemek p.č. 768 – pozemek stavební - o výměře 206 m², jehož součástí je budova čp.694
pozemek p.č. 767/1 – ost.plocha, jiná plocha – ke směně část pozemku o výměře cca 373 m²
stavba starší 5-ti let a pozemek související s touto stavbou – osvobozeno od DPH

cena dle ZP:

budova vč.pozemků 7 960 000,- Kč

kupní cena celkem 7 960 000,- Kč

Celková kupní cena pozemků+ budovy ve vlastnictví LK: 7 960 000,- Kč

SROVNÁNÍ CEN VE SMĚNĚ:

Cena pozemků ve vlastnictví SML 6 335 052,- Kč

Cena pozemků a budovy ve vlastnictví LK 7 960 000,- Kč

Rozdíl ve prospěch LK 1 624 948,- Kč

Dle dohody nebude SML platit doplatek kupní ceny

VARIANTA č.2. ZÁMĚR PRODEJE POZEMKŮ

kat. území: Růžodol I pozemky p.č. 1439/10, 1439/13, části p.č.1439/1 a 1428/34

p.p.č. 1428/34 – 5.040 m² - ost.plocha, zeleň
p.p.č. 1439/1 – 24.842 m² - ost.plocha, ost.komunikace
p.p.č. 1439/10 – 1.392 m² – zast.plocha a nádvoří – budova čp.575 ve vl.LK
p.p.č. 1439/13 - 62 m² – zast.plocha a nádvoří – garáž ve vl. LK

Stanovení ceny dle ZP:

Pozemky ost.plocha - pozemky zastavitelné

p.p.č.1428/34	o výměře:	cca	401 m ²
p.p.č.1439/1	o výměře	cca	264 m ²
p.p.č. 1439/4	o výměře	cca	35 m ²
celkem		cca	700 m ²

Stavební pozemky pod objekty – objekty starší 5-ti let – osvobozeny od DPH:

p.p.č. 1439/10	o výměře	1.392 m ²
p.p.č. 1439/13	o výměře	62 m ²
celkem		1.454 m ²

Pozemky celkem cca 2.154 m²

Cena zastavitelných pozemků

700 m ² x 800,- Kč	560 000,- Kč
náklady spojené s realizací prodeje:	
- Faktura za změnu úz.plánu	70 000,- Kč
- GP na odd.pozemků	16 456,- Kč
- ZP – ½	2 500,- Kč

kupní cena zastavitelných pozemků	648 956,- Kč
+ 21 % DPH	136 281,- Kč
Kupní cena celkem	785 237,- Kč

Cena pozemků osvobozených od DPH

1 454m ² x 800,- Kč	1 163 200,- Kč
náklady spojené s realizací prodeje:	
- ZP – ½	2 500,- Kč

kupní cena osvobozených pozemků celkem	1 165 700,- Kč
---	-----------------------

Celková kupní cena pozemků ve vlastnictví SML: 1 950 937,- Kč

VARIANTA č.3. PRODEJ POZEMKŮ - návrh Fin.výboru

Jedná se o prodej pozemků uvedených ve variantě č. 1 (směna) – pozemky v k.ú. Růžodol I

Celková kupní cena pozemků v k.ú. Růžodol I:	3 754 052,- Kč
<u>Smluvní kupní cena</u>	<u>2 000 000,- Kč</u>

NÁVRH USNESENÍ RM: Rada města Liberec dne 7. 6. 2016:

VARIANTA č.1

1. **zrušuje** usnesení z Rady města Liberec č. 28/2016 ze dne 19.1.2016 a usnesení z Rady města Liberec č. 90/2016 bod 2. ze dne 16.2.2016;
2. **souhlasí** se záměrem směny:
pozemku p.č. 1428/86 (odděleného z pozemku p.č. 1428/34) o vým. 974 m², pozemku p.č.1439/21 (odděleného z pozemku p.č.1439/1) o vým. 913 m² a pozemku p.č.1439/20 (odděleného z pozemku p.č. 1439/4) o vým. 702 m² vše odděleno dle GP 1517-227/2015 ze dne 4.11.2015, dále pozemků pod stavbami na p.č. 1439/10 o vým.1.392 m² a p.č.1439/13 o vým. 62 m², vše k.ú. Růžodol I, a dále pozemku p.č.4031 o vým. 1 082 m², pozemku p.č.4035/21 (odděleného z poz.p.č.4035/1) o vým. 749 m² a pozemku p.č.5830/2 (odděleného z pozemku p.č.5830) o vým. 700 m² vše odděleno dle GP 5261-49/2016 ze dne 24.3.2016, vše v k.ú. Liberec ve vlastnictví **statutárního města Liberec** za pozemek p.č. 768 o výměře 206 m², jehož součástí je stavba v části obce Liberec I – Staré Město,č.p.694, a část pozemku p.č. 767/1 o výměře cca 373 m², vše v k.ú. Liberec ve vlastnictví: **Liberecký kraj**, IČ: 70891508, U Jezu 642/2a, Liberec IV-Perštýn za ceny dle znaleckého posudku **bez doplatku**

NEBO

VARIANTA č. 2

1. **zrušuje** usnesení z Rady města Liberec č. 28/2016 ze dne 19.1.2016;
2. **souhlasí** se záměrem prodeje části pozemku p.č. 1428/34 o vým. cca 401 m², části p.č.1439/1 o vým. cca 264 m², části p.č.1439/4 o vým. cca 35 m², p.č.1439/10 o vým.1.392 m² a p.č.1439/13 o vým. 62 m² do vlastnictví: **Liberecký kraj**, IČ: **70891508**, U Jezu **642/2a**, **Liberec IV-Perštýn** za cenu dle znaleckého posudku

RADA MĚSTA DNE 7.6.2016 SCHVÁLILA V ARIANTU č. 2

NÁVRH USNESENÍ FV: Finanční výbor dne 15. 6. 2016: doporučuje x nedoporučuje:

VARIANTA č.1

1. záměr směny pozemku p.č. 1428/86 (odděleného z pozemku p.č. 1428/34) o vým. 974 m², pozemku p.č.1439/21 (odděleného z pozemku p.č.1439/1) o vým. 913 m² a pozemku p.č.1439/20 (odděleného z pozemku p.č. 1439/4) o vým. 702 m² vše odděleno dle GP 1517-227/2015 ze dne 4.11.2015, dále pozemků pod stavbami na p.č. 1439/10 o vým.1.392 m² a p.č.1439/13 o vým. 62 m², vše k.ú. Růžodol I, a dále pozemku p.č.4031 o vým. 1 082 m², pozemku p.č.4035/21 (odděleného z poz.p.č.4035/1) o vým. 749 m² a pozemku p.č.5830/2 (odděleného z pozemku p.č.5830) o vým. 700 m² vše odděleno dle GP 5261-49/2016 ze dne 24.3.2016, vše v k.ú. Liberec ve vlastnictví **statutárního města Liberec** za pozemek p.č. 768 o výměře 206 m², jehož součástí je stavba v části obce Liberec I – Staré Město,č.p.694, a část pozemku p.č. 767/1 o výměře cca 373 m², vše v k.ú. Liberec ve vlastnictví: **Liberecký kraj**, IČ: 70891508, U Jezu 642/2a, Liberec IV-Perštýn za ceny dle znaleckého posudku **bez doplatku**

NEBO

VARIANTA č. 2

2. záměr prodeje části pozemku p.č. 1428/34 o vým. cca 401 m², části p.č.1439/1 o vým. cca 264 m², části p.č.1439/4 o vým. cca 35 m², p.č.1439/10 o vým.1.392 m² a p.č.1439/13 o vým. 62 m² do vlastnictví: **Liberecký kraj, IČ: 70891508, U Jezu 642/2a, Liberec IV-Perštýn** za cenu dle znaleckého posudku

Finanční výbor dne 15.6.2016 doporučil:

VARIANTU č.3

schvaluje prodej pozemku p.č. 1428/86 (odděleného z pozemku p.č. 1428/34) o vým. 974 m², pozemku p.č.1439/21 (odděleného z pozemku p.č.1439/1) o vým. 913 m² a pozemku p.č.1439/20 (odděleného z pozemku p.č. 1439/4) o vým. 702 m² vše odděleno dle GP 1517-227/2015 ze dne 4.11.2015, dále pozemků pod stavbami na p.č. 1439/10 o vým.1.392 m² a p.č.1439/13 o vým. 62 m², vše k.ú. Růžodol I do vlastnictví: **Liberecký kraj, IČ: 70891508, U Jezu 642/2a, Liberec IV-Perštýn** za cenu smluvní **ve výši 2 000 000,- Kč** z důvodu realizace služby ve veřejném zájmu, která je především přínosem pro obyvatele města Liberec (poskytování záchranné služby pro obyvatele města).

NÁVRH USNESENÍ ZM: Zastupitelstvo města Liberec dne 23. 6. 2016:

VARIANTA č.1

1. **zrušuje** usnesení Zastupitelstva města Liberec.č.220/2015 bod 1. ze dne 24.9.2015 a usnesení Zastupitelstva města Liberec č.73/2016 bod 6. ze dne 28.4.2016;
2. **schvaluje** záměr směny pozemku p.č. 1428/86 (odděleného z pozemku p.č. 1428/34) o vým. 974 m², pozemku p.č.1439/21 (odděleného z pozemku p.č.1439/1) o vým. 913 m² a pozemku p.č.1439/20 (odděleného z pozemku p.č. 1439/4) o vým. 702 m² vše odděleno dle GP 1517-227/2015 ze dne 4.11.2015, dále pozemků pod stavbami na p.č. 1439/10 o vým.1.392 m² a p.č.1439/13 o vým. 62 m², vše k.ú. Růžodol I, a dále pozemku p.č.4031 o vým. 1 082 m², pozemku p.č.4035/21 (odděleného z poz.p.č.4035/1) o vým. 749 m² a pozemku p.č.5830/2 (odděleného z pozemku p.č.5830) o vým. 700 m² vše odděleno dle GP 5261-49/2016 ze dne 24.3.2016, vše v k.ú. Liberec ve vlastnictví **statutárního města Liberec** za pozemek p.č. 768 o výměře 206 m², jehož součástí je stavba v části obce Liberec I – Staré Město,č.p.694, a část pozemku p.č. 767/1 o výměře cca 373 m², vše v k.ú. Liberec ve vlastnictví: **Liberecký kraj, IČ: 70891508, U Jezu 642/2a, Liberec IV-Perštýn** za ceny dle znaleckého posudku **bez doplatku**

NEBO

VARIANTA č. 2

1. **zrušuje** usnesení Zastupitelstva města Liberec.č.220/2015 bod 1. ze dne 24.9.2015;
2. **schvaluje** záměr prodeje části pozemku p.č. 1428/34 o vým. cca 401 m², části p.č.1439/1 o vým. cca 264 m², části p.č.1439/4 o vým. cca 35 m², p.č.1439/10 o vým.1.392 m² a p.č.1439/13 o vým. 62 m² do vlastnictví: **Liberecký kraj, IČ: 70891508, U Jezu 642/2a, Liberec IV-Perštýn** za cenu dle znaleckého posudku

NEBO

VARIANTA č. 3 –doporučená Finančním výborem dne 15.6.2016

schvaluje prodej pozemku p.č. 1428/86 (odděleného z pozemku p.č. 1428/34) o vým. 974 m², pozemku p.č.1439/21 (odděleného z pozemku p.č.1439/1) o vým. 913 m² a pozemku p.č.1439/20 (odděleného z pozemku p.č. 1439/4) o vým. 702 m² vše odděleno dle GP 1517-227/2015 ze dne 4.11.2015, dále pozemků pod stavbami na p.č. 1439/10 o vým.1.392 m² a p.č.1439/13 o vým. 62 m², vše k.ú. Růžodol I do vlastnictví: **Liberecký kraj, IČ: 70891508, U Jezu 642/2a, Liberec IV-Perštýn** za cenu smluvní **ve výši 2 000 000,- Kč** z důvodu realizace služby ve veřejném zájmu, která je především přínosem pro obyvatele města Liberec (poskytování záchranné služby pro obyvatele města).

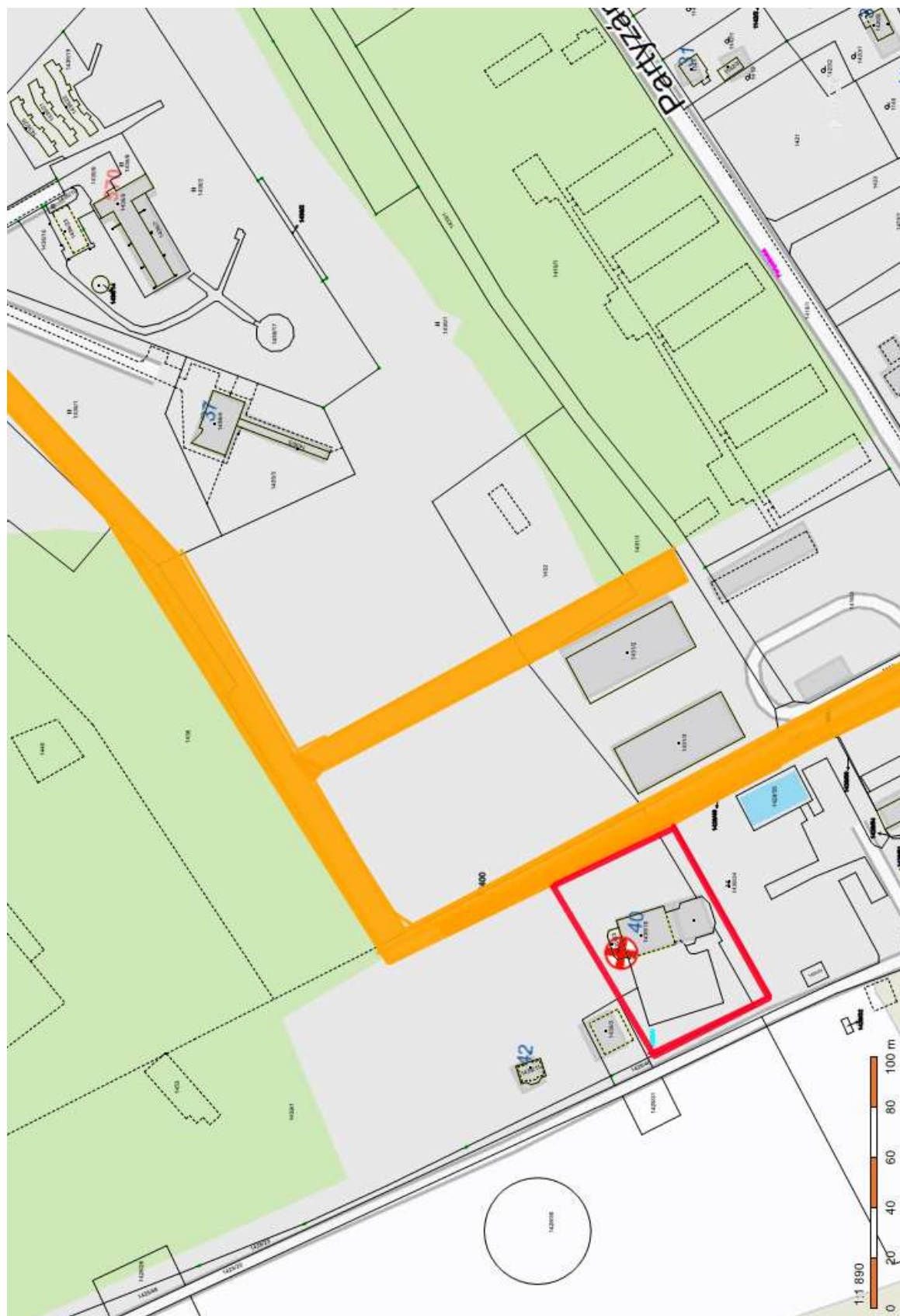
Formulace usnesení byla konzultována s právníkem zařazeným do MML před projednáním v radě města:

Pozemky ve vlastnictví SML - Plánovaná komunikace



VARIANTA č.1

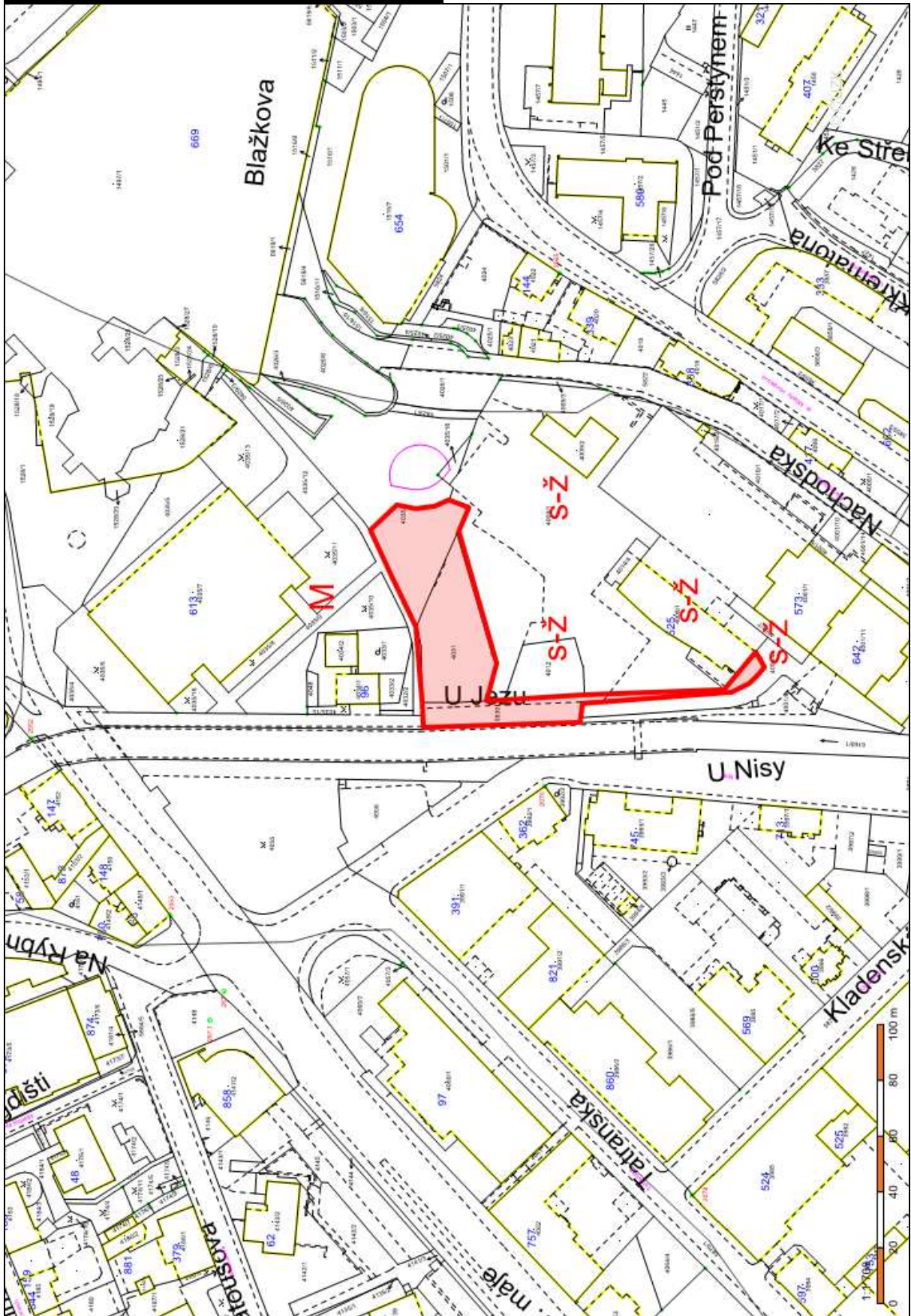
Pozemky ve vlastnictví SML – k.ú. Růžodol I



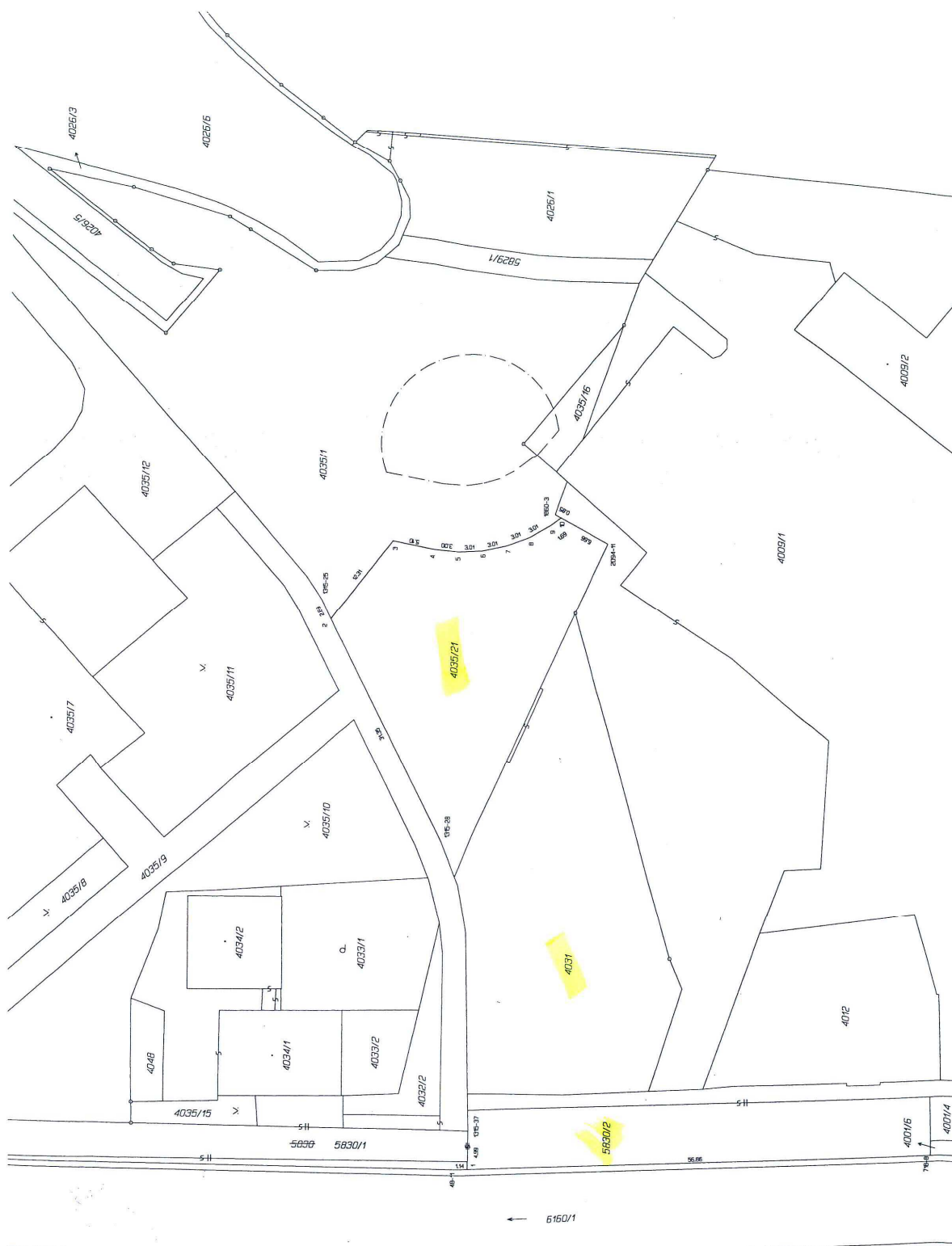




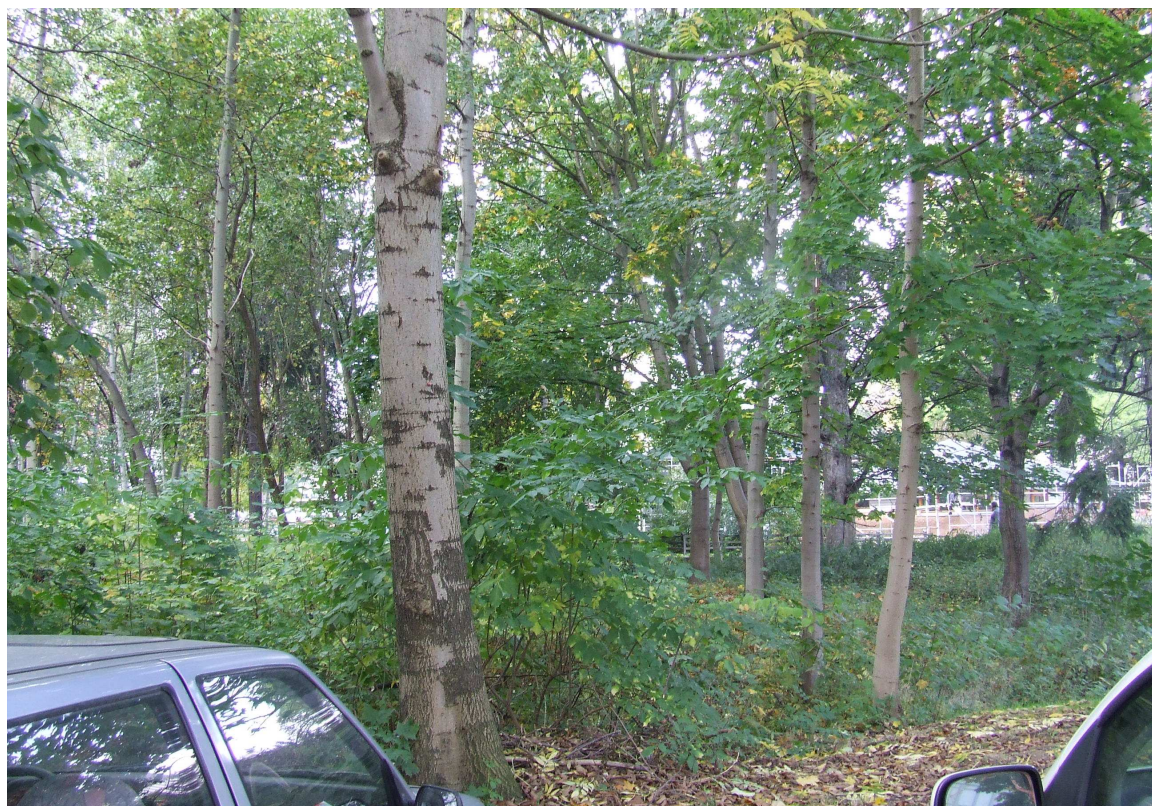
Pozemky ve vlastnictví SML – k.ú. Liberec



Pozemky ke směně – na základě GP - skutečnost – 2 531 m²



Pozemek p.č. 4031



Pozemek p.č. 4035/1

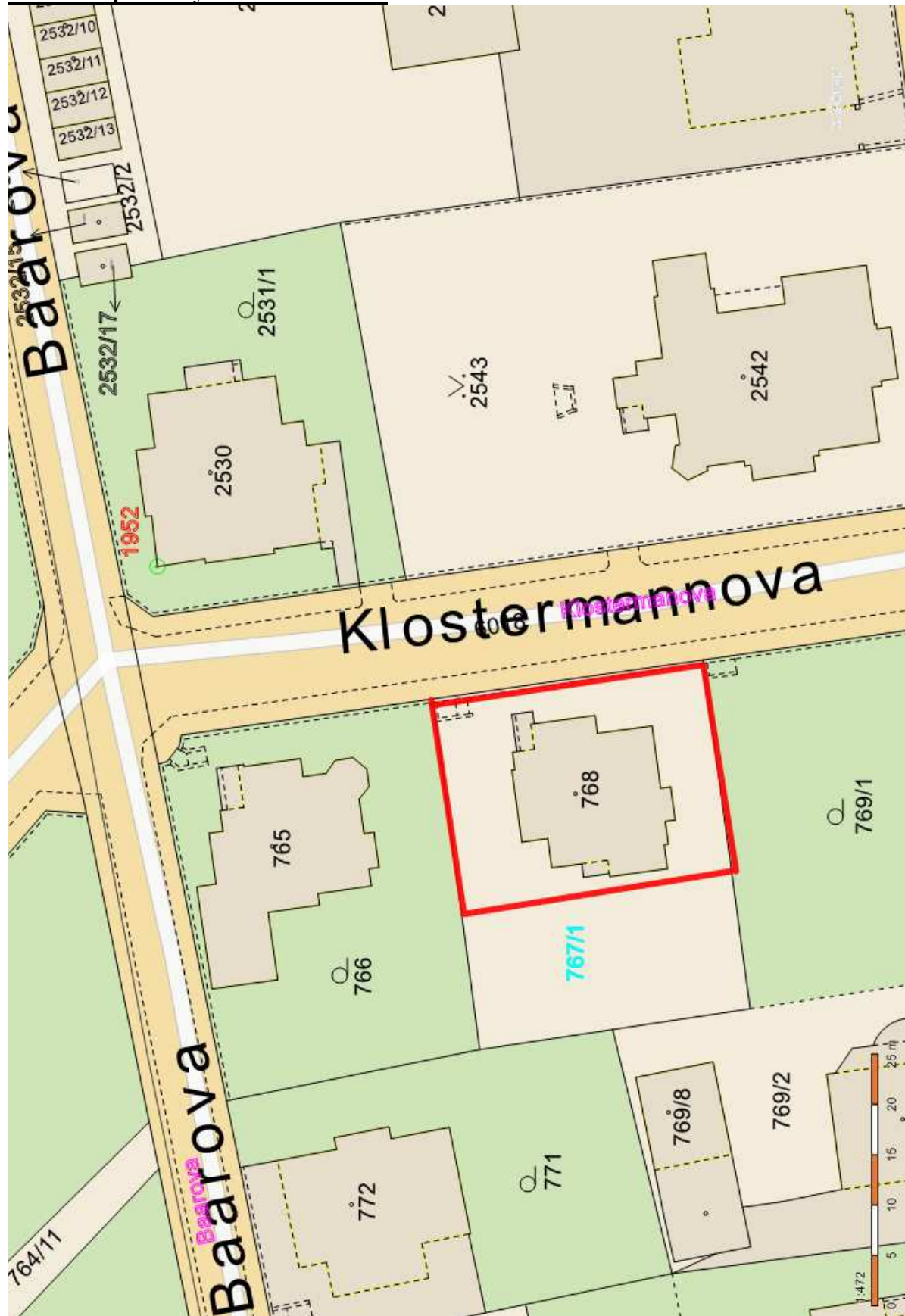


Pozemek p.č. 5830





Budova a pozemky ve vlastnictví LK







Žádost o směnu pozemků



Mgr. Petr Tulpa
člen Rady Libereckého kraje
pověřený vedením resortu zdravotnictví

**Liberecký
kraj**

Liberec dne 21. března 2016

Vážený pane náměstků,

v reakci na Vaši informaci o schválení prodeje pozemků v areálu Letiště Libereckému kraji (za cenu dle znaleckého posudku ve výši 4.192.650 Kč) radou města Liberec Vás informuji, že Liberecký kraj nabízí jako další možnost variantu vzájemné směny uvedeného nemovitého majetku za nemovitost č. p. 694 v Klostermannově ulici, na parcele p. č. 768 (výměra 206 m²), zapsaná na LV 10154, která je v majetku Libereckého kraje a je v současné době využívána jako administrativní budova ZZS LK. Tato varianta byla již ústně předjednána. Z toho důvodu si v současnosti Liberecký kraj nechává na uvedenou nemovitost zpracovat znalecký posudek.

S pozdravem

Statutární město Liberec
Vážený pan
Tomáš Kysela
náměstek pro technickou správu majetku města
Nám. Dr. E. Beneše 1
460 01 Liberec

Liberecký kraj

U Jezů 642/2a • 461 80 Liberec 2 • tel.: +420 485 226 460 • fax: +420 485 226 444
e-mail: petr.tulpa@kraj-libc.cz • www.kraj-libc.cz • IČ: 70891508

VARIANTA č. 2

Zákres min. prodeje pozemků pro rozšíření Záchranky - cca 2 154 m²





Žádost Libereckého kraje o prodej pozemků



Mgr. Petr Tuřpa

člen Rady Libereckého kraje
pověřený vedením resortu zdravotnictví

Liberecký
kraj

Liberec dne 15. července 2015

Věc: Žádost o stanovisko k získání pozemku k rozšíření zázemí Zdravotnické záchranné služby Libereckého kraje, příspěvkové organizace, v lokalitě libereckého letiště

Vážený pane náměstků,

dne 8. července 2015 proběhlo za Vaší účasti jednání ohledně pozemků v majetku Statutárního města Liberec, dotýkajících se fungování Zdravotnické záchranné služby Libereckého kraje, p. o. (dále jen „ZZS LK“).

Součástí ZZS LK je letecká zdravotnická záchranná služba (dále jen „LZZS“), kterou zabezpečuje letecká společnost DSA a. s. Tato společnost v loňském roce žádala Statutární město Liberec o zajištění dostatečně bezpečného prostoru pro svou činnost se vzletovou a přistávací rovinou ze dvou směrů, včetně zajištění nočního provozu. ZZS LK požádala v roce 2014 o pronájem vymezených pozemků, jejichž vlastníkem je Statutární město Liberec.

Statutární město Liberec původně souhlasilo s jejich pronájemem na dobu 45 let ZZS LK, avšak nakonec nedošlo k dohodě a smlouva podepsána nebyla.

Obracíme se nyní na Vás s požadavkem nalezení jiného majetkoprávního řešení (např. formou směny, darování či symbolického nákupu ve veřejném zájmu) ve věci pozemků nutných k zajištění provozu ZZS LK. ZZS LK uvažuje v rámci svých investičních projektů o **přístavbě stávajícího zázemí LZZS** (garáž pro RZP, stavební úpravy v místě dispečerského pracoviště LZZS). Celá dostavba včetně úprav je plánována na částech pozemků v oblasti „letišť“ (viz. příloha), které jsou ve vlastnictví Statutárního města Liberec. Před samotnou realizací investiční akce je nutné mít vyřešené majetkoprávní otázky, kdy Liberecký kraj, i s ohledem na nemalou investici, preferuje, aby byl vlastníkem pozemků, na kterých by se nacházela nově vybudovaná přístavba stávajícího

Liberecký kraj

U Jezů 642/2a • 461 80 Liberec 2 • tel.: + 420 485 226 342 • fax: + 420 485 226 363
e-mail: podatelna@kraj-lbc.cz • www.kraj-lbc.cz • IČ: 70891508

zázemí LZZS. Liberecký kraj navrhuje z výše uvedeného důvodu tři možné varianty stran předpokládaného získání pozemku, viz příloha:

1. varianta, která vymezuje maximální plochu pozemků (4239m²), a která je preferovaná Libereckým krajem,
2. varianta vymezující středně velikou plochu (1756m²),
3. varianta vymezující plochu minimálně nutnou k realizaci investice ZZS LK (704m²).

Vážený pane náměstků, jsem přesvědčen, že vzhledem k významu činnosti ZZS LK, bude nalezeno řešení výhodné jak pro Liberecký kraj, tak pro Statutární město Liberec.

S pozdravem

Příloha: mapa variant pozemků

**Vážený pan
Tomáš Kysela
Náměstek primátora pro technickou správu majetku
Statutární město Liberec
nám. Dr. E. Beneše 1
460 59 Liberec I – Staré Město**

Okres: Liberec
Obec: 563889 – Liberec
Kat. území: 682209 - Růžodol I

ING. MIROSLAV BUREŠ
znalec z oboru ekonomika
odvčtví ceny a odhady nemovitostí
Horská 200, LIBEREC 14
☎ 5102157, 5101290, 5121175

ZNALECKÝ POSUDEK

číslo 1183/2015

Určení zjištěné ceny a odhad ceny obvyklé nemovitých věcí - stávajících pozemků p.p.č.1439/10 a 1439/13 a dále parcel, které vzniknou provedením geometrického plánu č.1517-227/2015, a to č.1428/86 oddělením od p.p.č.1428/34, p.p.č.1439/20 oddělením od p.p.č.1439/4 a 1439/21 oddělením od p.p.č.1439/1, zapsaných v katastru nemovitostí vedle dalších na listu vlastnictví č.1 pro katastrálním území Růžodol I, obec Liberec.

Objednavatel posudku	Magistrát města Liberce odbor majetkové správy oddělení majetkové evidence a dispozic náměstí Dr. E. Beneše 1 460 59 Liberec
Vlastník nemovitých věcí <i>(dle katastru nemovitostí)</i>	Statutární město Liberec IČ 00262978 nám. Dr. E. Beneše 1/1 460 01 Liberec I - Staré Město
Účel posudku	Určení zjištěné ceny nemovitých věcí - pozemků a odhad výše ceny obvyklé.
Oceňovací předpis <i>(pro určení zjištěné ceny)</i>	Oddíl "A. Cena zjištěná určená podle vyhl. MF ČR č.199/2014 Sb. " Vyhláška č. 199/2014 Sb. ze dne 19. září 2014, kterou se mění vyhláška č. 441/2013 Sb., k provedení zákona o oceňování majetku (oceňovací vyhláška). Oddíl "B. Cena obvyklá" - Odhad tržní hodnoty dle Mezinárodních oceňovacích standardů IVS (The International Valuation Standards), s přihlédnutím ke standardu IVS 1 (Oceňování na základě tržní hodnoty).
Oceňeno ke dni	11.11.2015

Tento posudek obsahuje 13 číslovaných stran textu a 7 stran příloh.
Posudek byl vypracován ve 4 vyhotoveních, z nichž 3 vyhotovení obdrží objednavatel a 1 vyhotovení bude uloženo v archivu znalce.

V Liberci 11.11.2015

D. OBVYKLÁ CENA NEMOVITÝCH VĚCÍ

Po zvážení všech zjištěných skutečností odhaduji, že obvyklá cena stávajících pozemků p.p.č.1439/10 a 1439/13 a dále parcel, které vzniknou provedením geometrického plánu č.1517-227/2015, a to č.1428/86 oddělením od p.p.č.1428/34, p.p.č.1439/20 oddělením od p.p.č.1439/4 a 1439/21 oddělením od p.p.č.1439/1, zapsaných v katastru nemovitostí vedle dalších na listu vlastnictví č.1 pro katastrálním území Růžodol I, obec Liberec, by ke dni 11.11.2015 mohla přibližně činit:

3.234.400,- Kč

Slovy: Třimiliónydvěstětřicetčtyřitisícečtyřista korun českých

Znalecká doložka

Znalecký posudek jsem podal jako znalec jmenovaný předsedou Krajského soudu v Ústí nad Labem dne 3.7.1997, č.j. Spr 3834/97, pro obor ekonomika - odvětví ceny a odhady, se specializací pro oceňování nemovitostí, a pro obor stavebnictví - odvětví stavby obytné a průmyslové.

Znalecký posudek je zapsán pod pořadovým číslem **1183/2015** znaleckého deníku.



V Liberci 11.11.2015

znalec: Ing. Miroslav Bureš

Okres: Liberec
Obec: 563889 - Liberec
Kat. území: 682039 - Liberec

ING. MIROSLAV BUREŠ
znalec z oboru ekonomika
odvětví ceny a odhady nemovitostí
Horská 200, LIBEREC 14
☎ 5102157, 5101290, 5121175

ZNALECKÝ POSUDEK

číslo 1210/2016

Určení zjištěné ceny a odhad ceny obvyklé nemovitých věcí, pozemků - stávající p.p.č.4031 a provedením geometrického plánu č.5261-49/2016 vzniklých p.p.č.4035/21 oddělením od p.p.č.4035/1 a p.p.č.5830/2 oddělením od p.p.č.5830.

Pozemky p.p.č.4031, 4035/1 a 5830 jsou zapsané v katastru nemovitostí vedle dalších na listu vlastnictví č.1 pro obec a katastrální území Liberec.

Objednavatel posudku	Statutární město Liberec odbor majetkové správy náměstí Dr. E. Beneše 1/1 460 59 Liberec
Vlastník nemovitých věcí <i>(dle katastru nemovitostí)</i>	Statutární město Liberec nám. Dr. E. Beneše 1/1 460 01 Liberec I - Staré Město
Účel posudku	1) Určení zjištěné ceny nemovitých věcí - pozemků. 2) Odhad obvyklé ceny nemovitých věcí jako podklad pro prodej nemovitých věcí.
Oceňovací předpis	Oddíl "A. Cena zjištěná podle vyhl. č.53/2016 Sb." Vyhláška č. 53/2016 Sb. ze dne 12. února 2016, kterou se mění vyhláška č. 441/2013 Sb., k provedení zákona o oceňování majetku (oceňovací vyhláška). Oddíl "B. Porovnávací hodnota" Odhad tržní hodnoty dle Mezinárodních oceňovacích standardů IVS, s přihlédnutím ke standardu IVS 1 (Oceňování na základě tržní hodnoty).
Oceněno ke dni	5.5.2016

Tento posudek obsahuje 21 číslovaných stran textu a 8 stran příloh.
Posudek byl vypracován ve 4 vyhotoveních, z nichž 3 vyhotovení obdrží objednavatel a 1 vyhotovení bude uloženo v archivu znalce.

V Liberci 5.5.2016

D. OBVYKLÁ CENA NEMOVITÝCH VĚCÍ

Po zvážení všech zjištěných skutečností odhaduji, že obvyklá cena stávající p.p.č.4031 a provedením geometrického plánu č.5261-49/2016 vzniklých p.p.č.4035/21 oddělením od p.p.č.4035/1 a p.p.č.5830/2 oddělením od p.p.č.5830, zapsaných v katastru nemovitostí vedle dalších na listu vlastnictví č.1 pro obec a katastrální území Liberec, by ke dni 5.května 2016 mohla přibližně činit:

2.581.000,- Kč

Slovy: Dvamiliónpětsetosmdesátjedentisíc korun českých

Znalecká doložka

Znalecký posudek jsem podal jako znalec jmenovaný předsedou Krajského soudu v Ústí nad Labem dne 3.7.1997, č.j. Spr 3834/97, pro obor ekonomika - odvětví ceny a odhady, se specializací pro oceňování nemovitostí, a pro obor stavebnictví - odvětví stavby obytné a průmyslové.

Znalecký posudek je zapsán pod pořadovým číslem **1210/2016** znaleckého deníku.



V Liberci 05.5.2016

znalec: Ing. Miroslav Bureš

Okres: Liberec
Obec: 563889 - Liberec
Kat. území: 682039 - Liberec

ING. MIROSLAV BUREŠ
znalec z oboru ekonomika
odvětví ceny a odhady nemovitostí
Horská 200, LIBEREC 14
☎ 5102157, 5101290, 5121175

ZNALECKÝ POSUDEK

číslo 1205/2016

Určení zjištěné ceny a odhad ceny obvyklé nemovitých věcí - pozemků st.p.č.768 s budovou č.p. 694 v Klostermanově ulici, v Liberci I – Starém Městě a části p.p.č.767/1, zapsaných vedle dalších v katastru nemovitostí na listu vlastnictví č.10154 pro obec a katastrální území Liberec.

Objednavatel posudku	Zdravotnická záchraná služba Libereckého kraje příspěvková organizace Husova 976/37 Liberec I - Staré Město, 460 01
Vlastník nemovitých věcí (dle katastru nemovitostí)	Liberecký kraj U Jezu 642/2a Liberec IV - Perštýn, 460 01 <i>Hospodaření se svěřeným majetkem</i> Zdravotnická záchraná služba Libereckého kraje příspěvková organizace Husova 976/37 Liberec I - Staré Město, 460 01
Účel posudku	Určení zjištěné ceny a odhad obvyklé ceny pro vnitřní potřebu objednavatele.
Oceňovací předpis	Oddíl "A. Cena zjištěná dle vyhl. č.53/2016 Sb." Vyhláška č. 53/2016 Sb. ze dne 12. února 2016, kterou se mění vyhláška č. 441/2013 Sb., k provedení zákona o oceňování majetku (oceňovací vyhláška). Oddíl "B. Srovnávací hodnota" Odhad tržní hodnoty dle Mezinárodních oceňovacích standardů IVS, s přihlédnutím ke standardu IVS 1 (Oceňování na základě tržní hodnoty).
Oceňeno ke dni	4.4.2016

Tento posudek obsahuje 29 číslovaných stran textu a 5 stran příloh.
Posudek byl vypracován ve 3 vyhotoveních, z nichž 2 vyhotovení obdrží objednavatel a 1 vyhotovení bude uloženo v archívu znalce.

V Liberci 4.4.2016

D. OBVYKLÁ CENA NEMOVITÝCH VĚCÍ

Po zvážení všech zjištěných skutečností odhaduji, že obvyklá cena pozemků st.p.č.768 s budovou č.p. 694 v Klostermanově ulici, v Liberci I – Starém Městě a části p.p.č.767/1, zapsaných vedle dalších v katastru nemovitostí na listu vlastnictví č.10154 pro obec a katastrální území Liberec, by ke dni 4.dubna 2016 mohla přibližně činit:

7.960.000,- Kč

Slovy: Sedmmiliónůdevětsetšedesáttisic korun českých

Znalecká doložka

Znalecký posudek jsem podal jako znalec jmenovaný předsedou Krajského soudu v Ústí nad Labem dne 3.7.1997, č.j. Spr 3834/97, pro obor ekonomika - odvětví ceny a odhady, se specializací pro oceňování nemovitostí, a pro obor stavebnictví - odvětví stavby obytné a průmyslové.

Znalecký posudek je zapsán pod pořadovým číslem **1205/2016** znaleckého deníku.



V Liberci 4.4.2016

znalec: Ing. Miroslav Bureš