



# STATUTÁRNÍ MĚSTO LIBEREC

5. zasedání zastupitelstva města dne: 26. 5. 2016

## Bod pořadu jednání:

### Majetkoprávní operace – záměr bezúplatného nabytí pozemků od Státního pozemkového úřadu

**Stručný obsah:** V zájmu statutárního města Liberec je bezúplatné nabytí vytipovaných pozemků (komunikací) od Státního pozemkového úřadu, v souladu se zákonem č. 92/1991 Sb. O podmínkách převodu majetku státu na jiné osoby, ve znění pozdějších předpisů

---

**Zpracoval:**

Dagmar Salomonová

odbor, oddělení:

odbor strateg. koncepce a dotací, odd. rozv. koncepce

telefon:

48 524 3579

**Schválil:** vedoucí oddělení  
vedoucí odboru

Ing. Dana Štefanová, ved. odd. rozv. koncepce

Ing. Jiří Horák, ved. odboru strateg. rozvoje a dotací

**Projednáno:**

v radě města 3.5.2016

**Poznámka:**

**Předkládá:**

*p. Tibor Batthyány, v.r.  
primátor statutárního města Liberec*

*Mgr. Jan Korytář, v.r.,  
náměstek primátora*

## Návrh usnesení

Zastupitelstvo města po projednání

### *s c h v a l u j e*

záměr bezúplatného nabytí pozemků:

k.ú. Dolní Hanychov	- p.č. 684/2 a p.č. 684/6
k.ú. Horní Růžodol	- p.č. 186/1, p.č. 186/2 a p.č. 189
k.ú. Růžodol I	- p.č. 1035/3
k.ú. Machnín	- p.č. 1051/2
k.ú. Rochlice u Liberce	- p.č. 1036/3

k.ú. Krásná Studánka - p.č. 1087/2 a p.č. 1201  
k.ú. Radčice u Krásné Studánky - p.č. 650

z vlastnictví České republiky, příslušnost hospodařit pro Státní pozemkový úřad, Husinecká 1024/11a, 130 00 Praha 3, IČ: 01312774 do vlastnictví statutárního města Liberec

***a u k l á d á***

Mgr. Janu Korytářovi, náměstkovi primátora, zajistit podání příslušné žádosti o bezúplatný převod pozemků na Státní pozemkový úřad v Liberci.

Termín: 6/2016

## D ů v o d o v á z p r á v a:

---

**V zájmu statutárního města Liberec je bezúplatné nabytí vytipovaných pozemků (komunikací) od Státního pozemkového úřadu, v souladu se zákonem č. 92/1991 Sb. O podmínkách převodu majetku státu na jiné osoby, ve znění pozdějších předpisů.**

Statutární město Liberec průběžně do svého vlastnictví nabývá pozemky splňující podmínky bezúplatného převodu zemědělských pozemků na obec, dle zákona č. 503/2012 Sb (pozemky pro bydlení, veřejnou zeleň, pozemky pod stavbami ve vlastnictví obce a pozemky určené rozhodnutím o umístění stavby k zastavění).

Zákon č. 503/2012 Sb však nelze použít při převodu komunikací. V případě zájmu města o komunikaci, případně její část, lze v současné době převod uskutečnit pouze dle zákona č. 92/1991 Sb, tj. privatizačním projektem.

Odbor rozvojových projektů ve spolupráci s oddělením územního plánování a odborem správy veřejného majetku vytypovaly komunikace, na jejichž získání do vlastnictví má město zájem. Jedná se zejména o části frekventovaných komunikací, jako např. část ul. Čechova, p.p.č. 186/1, 186/2 a 189 v k.ú. Horní Růžodol, část ul. Bosenská, p.p.č. 1035/3 v k.ú. Růžodol I a chodník podél komunikace Dobiášova, p.p.č. 1036/3 v k.ú. Rochlice u Liberce. Současně jsou navrženy k převodu i původně lesní nebo zemědělské cesty (p.p.č. 1201 v Krásné Studánce a p.p.č. 650 v Radčicích u Krásné Studánky), jejichž nabytí je doporučeno s ohledem na zachování přístupu a průchodnosti v daném území. Přesto, že se jedná o bezúplatný převod pozemků, je nutné jejich nabývání do majetku města vždy dobře zvážit, protože jejich vlastnictví znamená zvýšení nákladů na běžnou údržbu vzhledem k tomu, že většina komunikací je v poměrně špatném stavebnětechnickém stavu. Obdobná situace může nastat i u požadavků na zimní údržbu.

Všechny níže uvedené pozemky o jejichž bezúplatný převod město žádá, byly s libereckým pracovištěm Státního pozemkového úřadu předjednány a jejich nabytí do vlastnictví města je tak reálné.

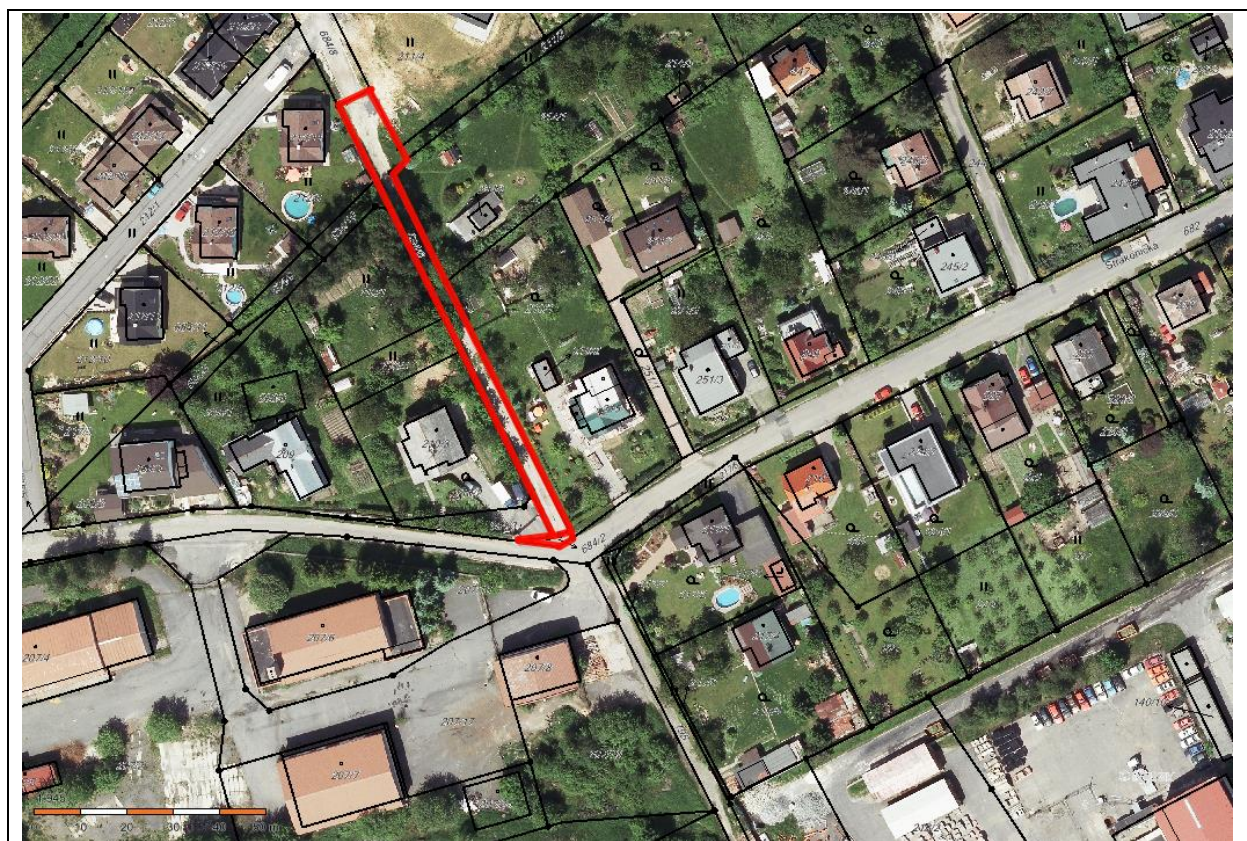
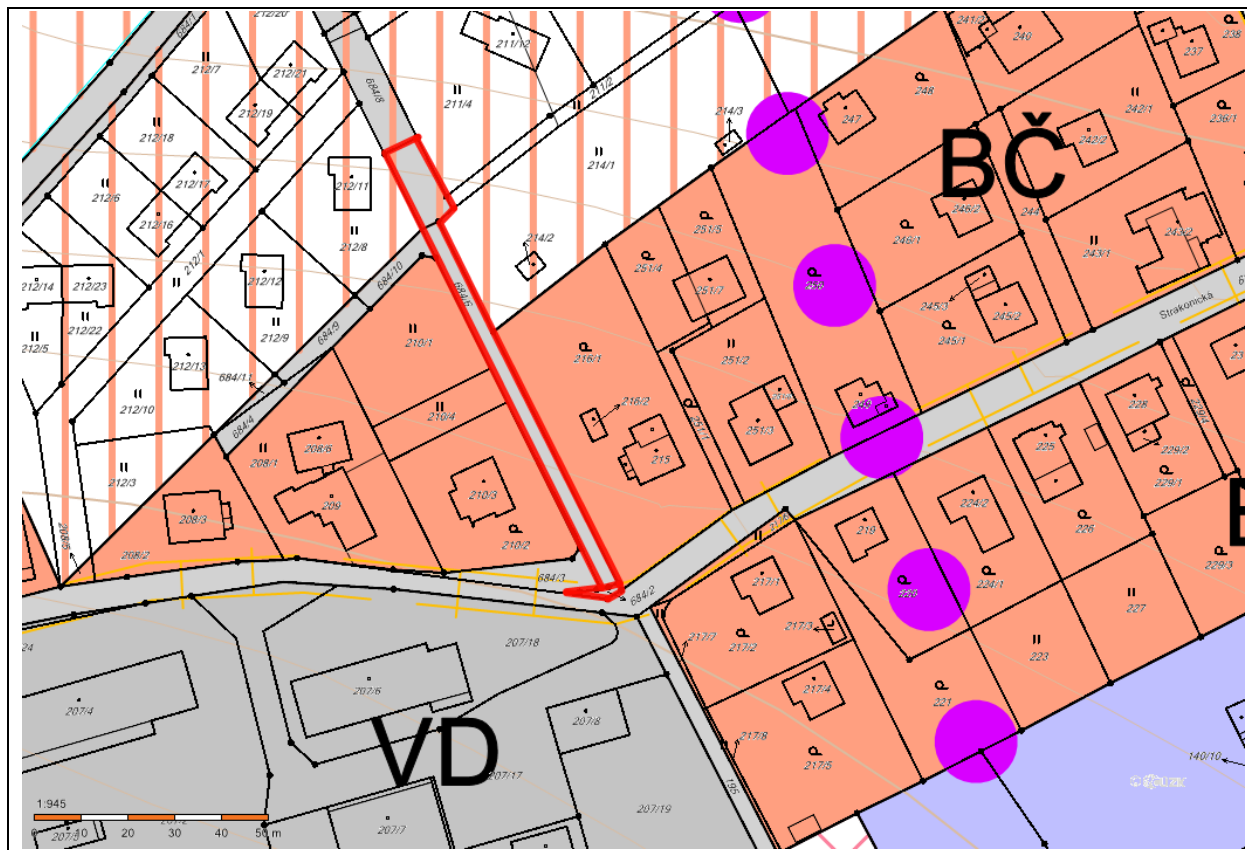
K bezúplatnému převodu na město jsou doporučeny tyto pozemky:

- |                                |  |
|--------------------------------|--|
| k.ú. Dolní Hanychov            | - p.č. 684/2, ost.pl./jiná pl. o výměře 17 m <sup>2</sup> a p.č. 684/6 ost. pl./jiná pl., výměře 472 m <sup>2</sup> - část komunikace Strakonická                              |
| k.ú. Horní Růžodol             | - p.č. 186/1, zahrada, o výměře 122 m <sup>2</sup> , p.č. 186/2, zahrada, o výměře 38 m <sup>2</sup> a p.č. 189, zahrada, o výměře 98 m <sup>2</sup> – část komunikace Čechova |
| k.ú. Růžodol I                 | - p.č. 1035/3, trvalý travní porost, o výměře 56 m <sup>2</sup> – část komunikace Bosenská   |
| k.ú. Machnín                   | - p.č. 1051/2, ost. pl./ost. kom., o výměře 7612 m <sup>2</sup> – část komunikace K Hamrštějnu   |
| k.ú. Rochlice u Liberce        | - p.č. 1036/3, zahrada, o výměře 373 m <sup>2</sup> – chodník podél komunikace Dobiášova   |
| k.ú. Krásná Studánka           | - p.č. 1087/2, ost. pl./ost. kom., o výměře 2582 m <sup>2</sup> a p.č. 1201, ost. pl./ost. kom. o výměře 5299 m <sup>2</sup> – průstup územím                                  |
| k.ú. Radčice u Krásné Studánky | - p.č. 650, ost. pl./ost. kom., o výměře 4645 m <sup>2</sup> – přístup k lesním pozemkům ve vlastnictví SML, průstup územím  |

**Přílohy:**

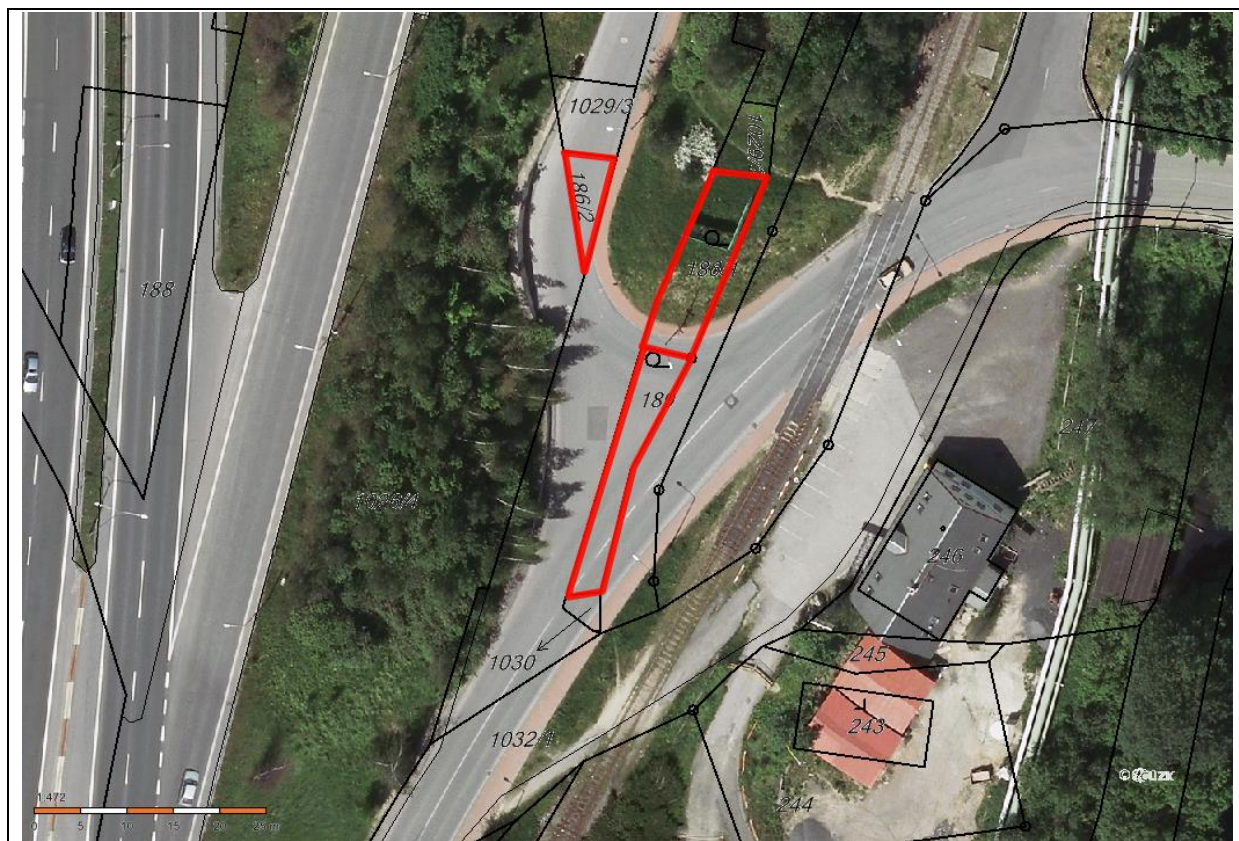
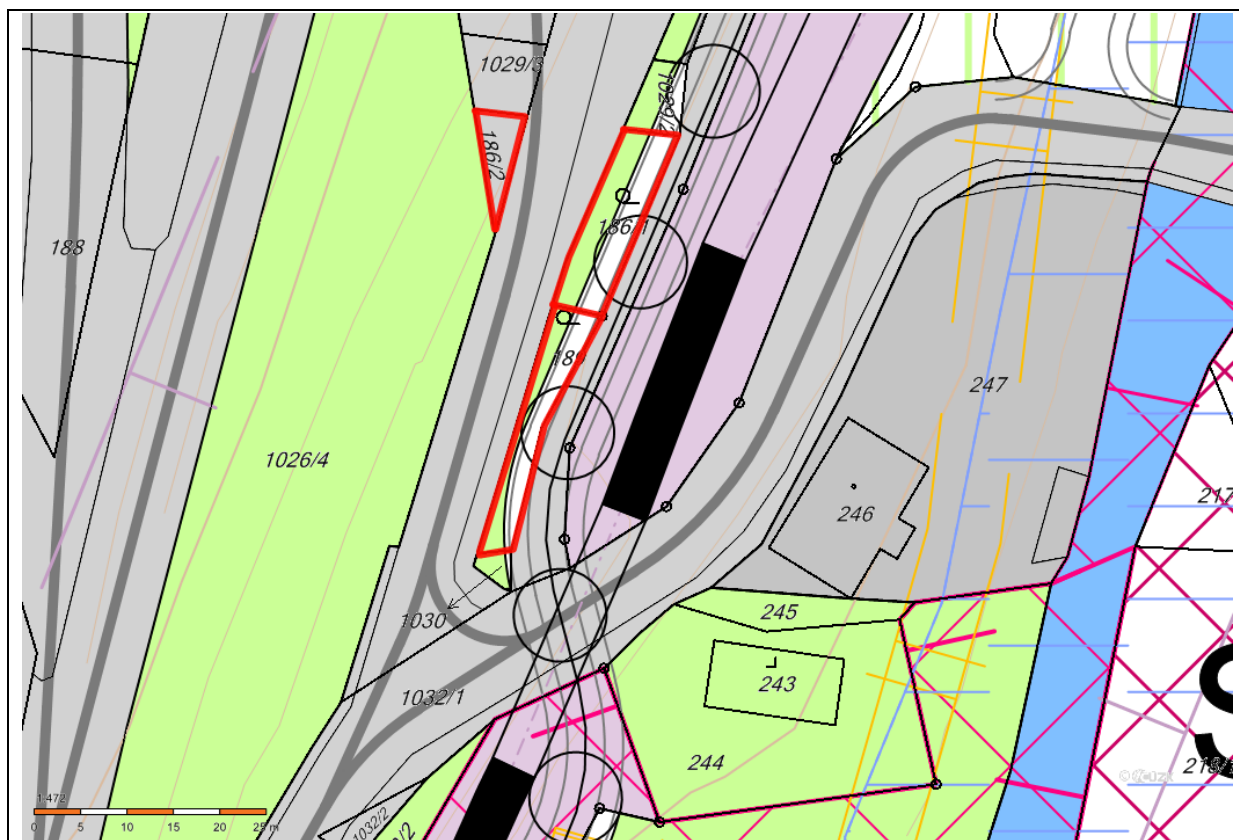
- Příloha č. 1. Vyznačení p.p.č. 684/2 a 684/6 v k.ú. Dolní Hanychov v KM
- Příloha č. 2. Vyznačení p.p.č. 186/1, 186/2 a 189 v k.ú. Horní Růžodol v KM
- Příloha č. 3. Vyznačení p.p.č. 1035/3 v k.ú. Růžodol I v KM
- Příloha č. 4. Vyznačení p.p.č. 1051/2 v k.ú. Machnín v KM
- Příloha č. 5. Vyznačení p.p.č. 1036/3 v k.ú. Rochlice u Liberce v KM
- Příloha č. 6. Vyznačení p.p.č. 1087/2 a 1201 v k.ú. Krásná Studánka v KM
- Příloha č. 7. Vyznačení p.p.č. 650 v k.ú. Radčice u Krásné Studánky v KM

**Příloha č. 1. Vyznačení p.p.č. 684/2 a 684/6 v k.ú. Dolní Hanychov v KM (Strakonická ul.)**



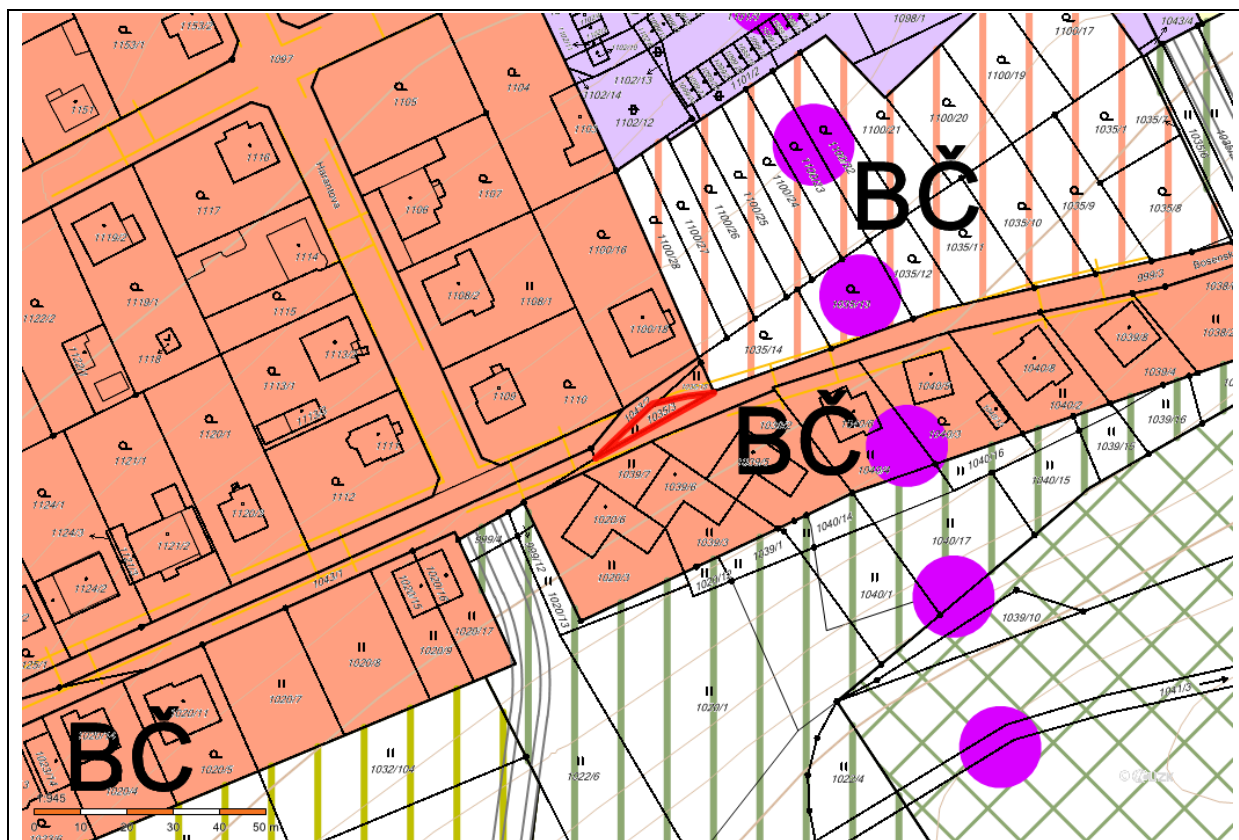


**Příloha č. 2.** Vyznačení p.p.č. 186/1-část, 186/2 a 189 v k.ú. H. Růžodol v KM (ul. Čechova)



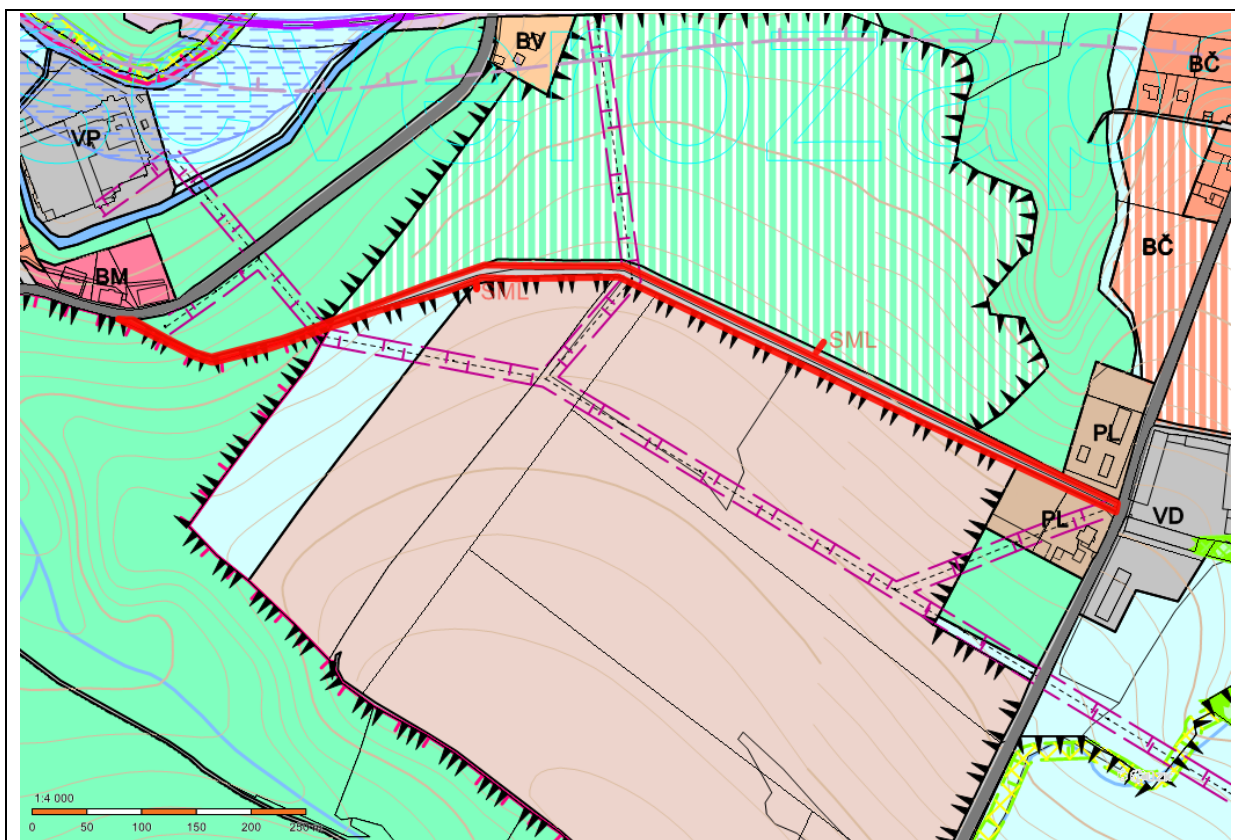


**Příloha č. 3. Vyznačení p.p.č. 1035/3 v k.ú. Růžodol I v katastrální mapě (ul. Bosenská)**



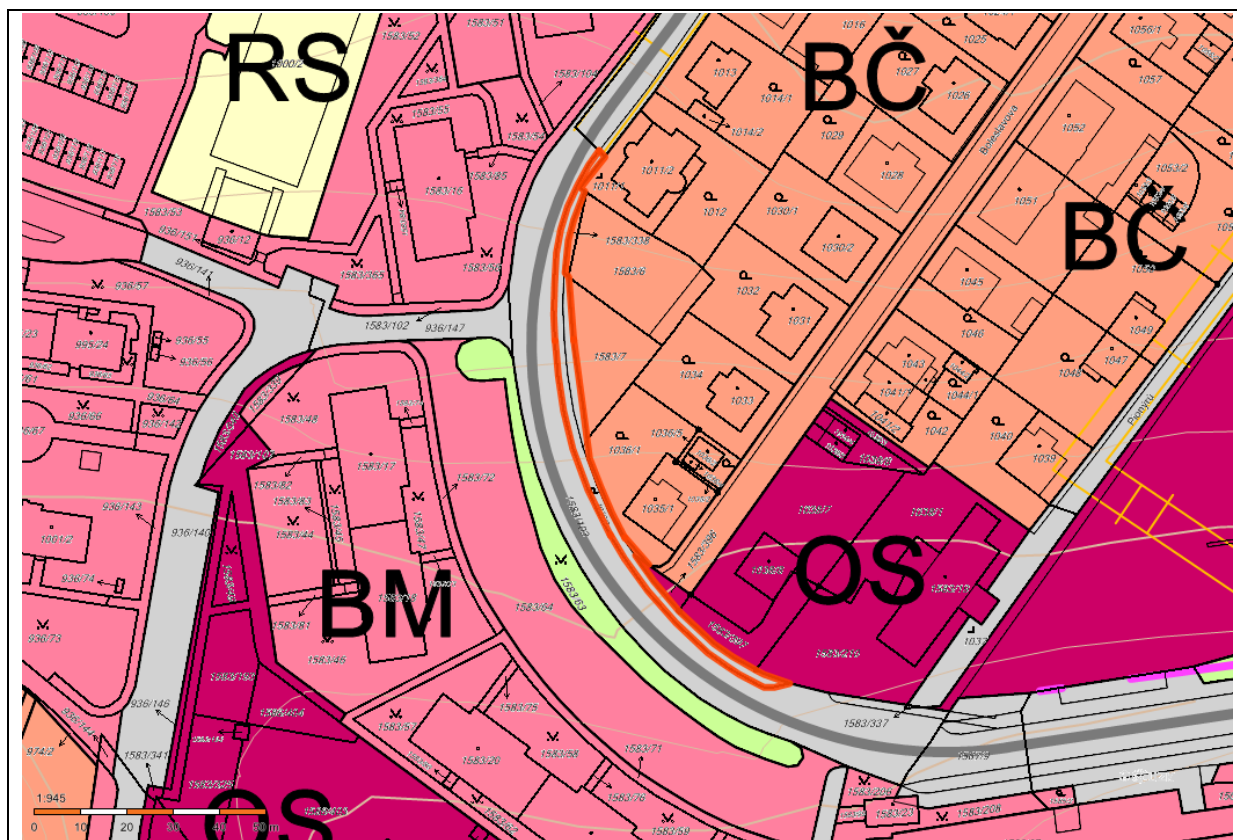


**Příloha č. 4.** Vyznačení p.p.č. 1051/2 v k.ú. Machnín v KM (ul. K Hamrštejnu)



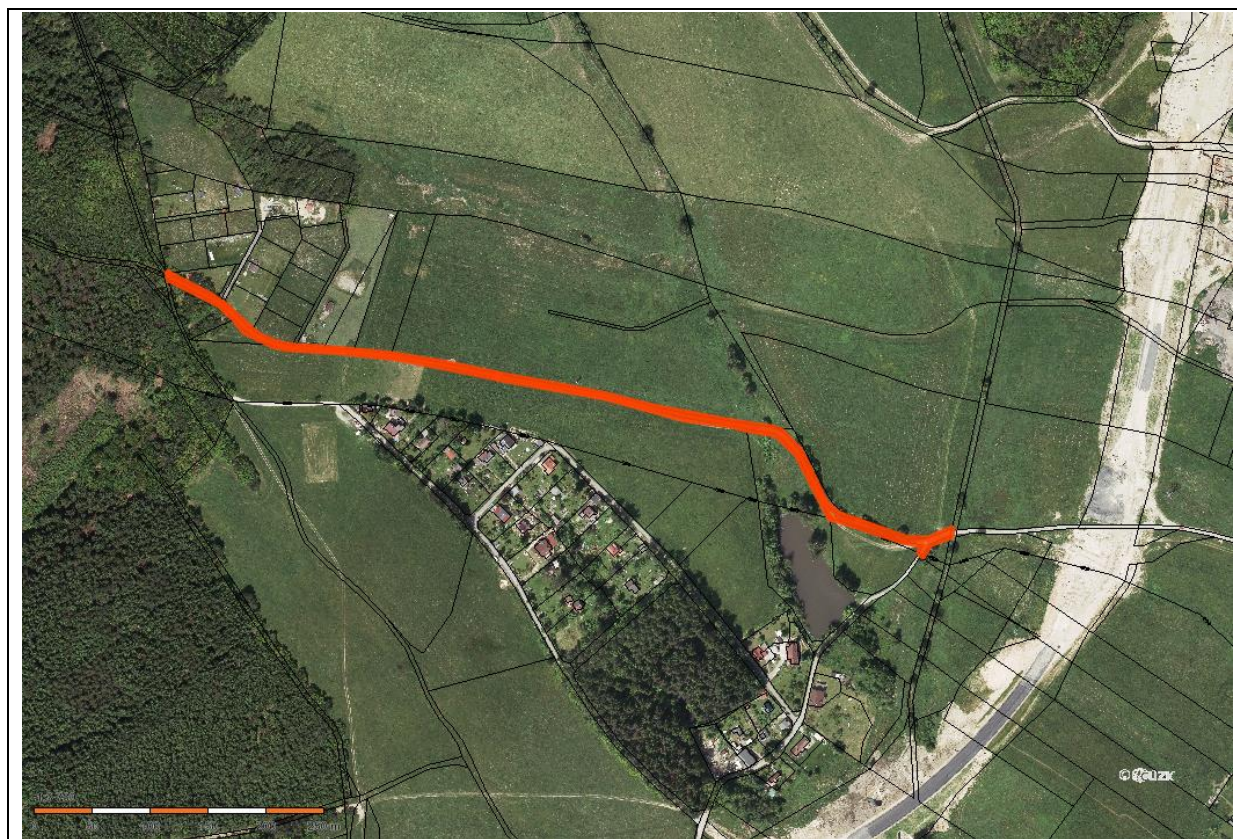
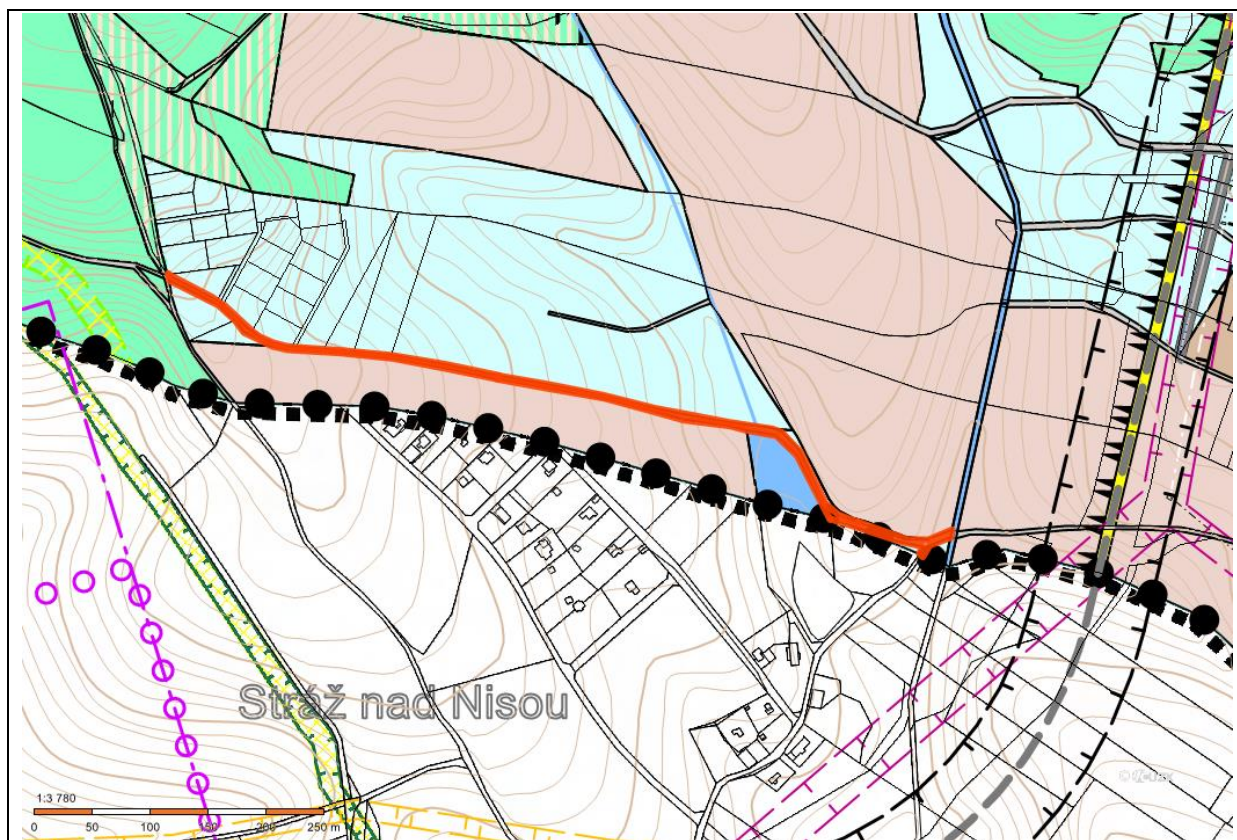


**Příloha č. 5. Vyznačení p.p.č. 1036/3 v k.ú. Rochlice u Liberce v KM (ul. Dobiášova)**



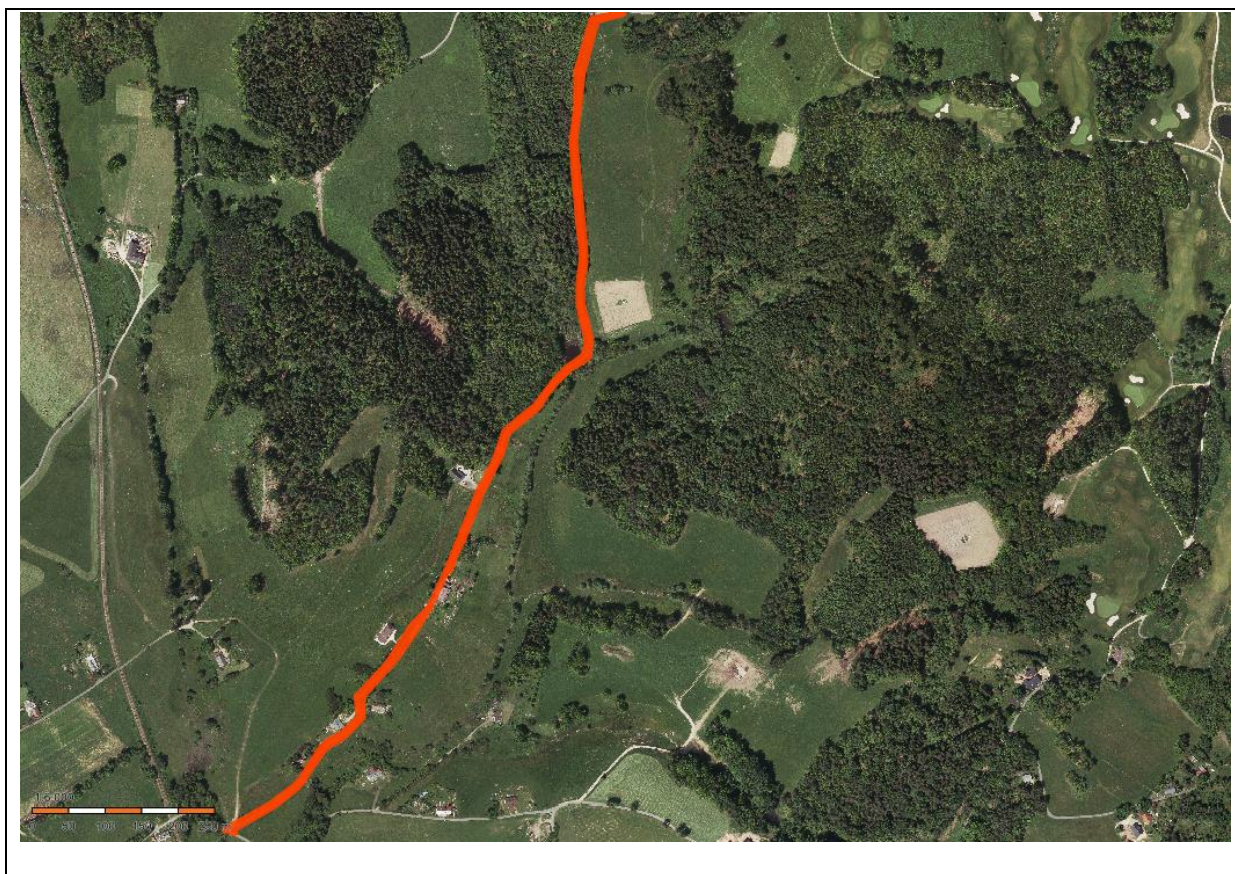
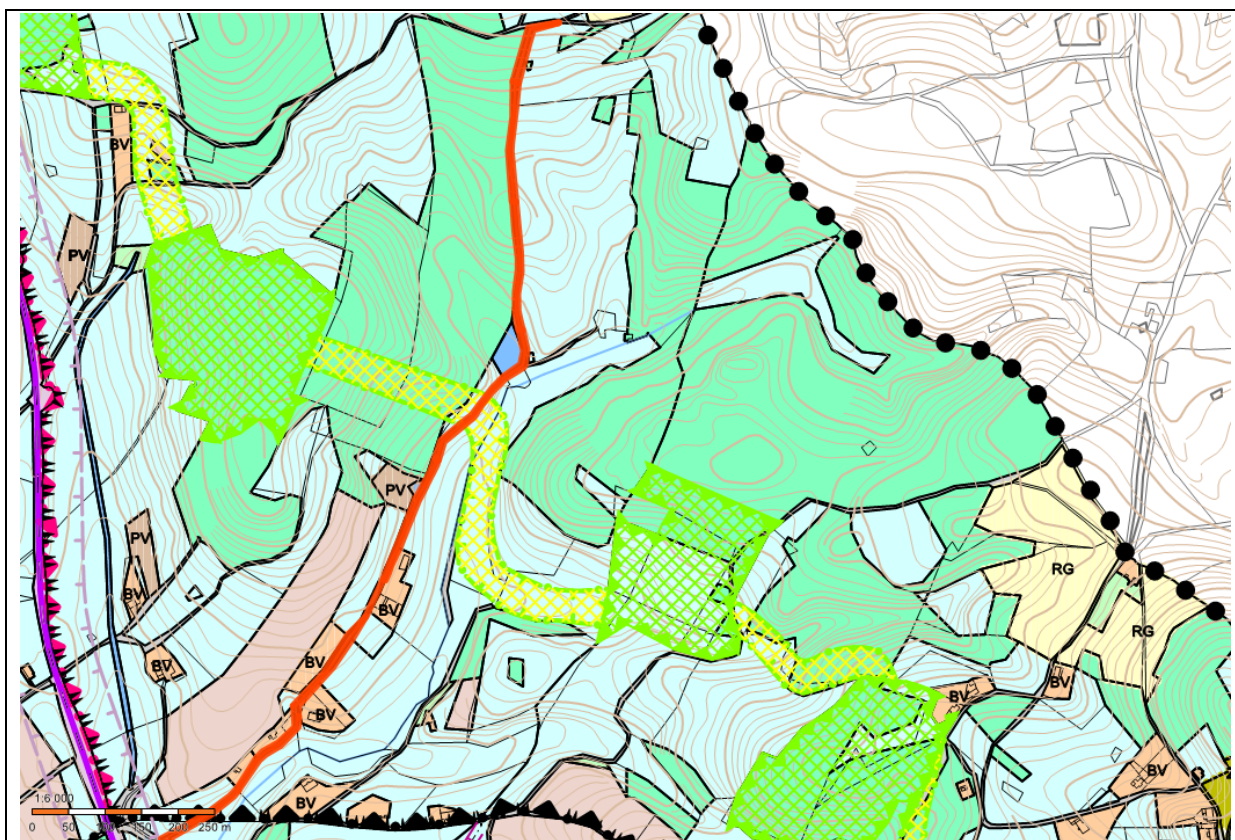


**Příloha č. 6. Vyznačení p.p.č. 1087/2 v k.ú. Krásná Studánka v KM**





**Příloha č. 6. A. Vyznačení p.p.č. 1201 v k.ú. Krásná Studánka v kat. mapě**





**Příloha č. 7.** Vyznačení p.p.č. 650 v k.ú. Radčice u Krásné Studánky v katastrální mapě

