

STATUTÁRNÍ MĚSTO LIBEREC

5. zasedání zastupitelstva města dne: 26. 5. 2016

Bod pořadu jednání:

Majetkoprávní operace - záměr nabytí nemovitosti od ČR - ÚZSVM - ul.Pazderkova

Stručný obsah: Úřad pro zastupování státu ve věcech majetkových (ÚZSVM) nabízí k bezúplatnému nabytí pozemek p.č. 1716/2 v k.ú. Rochlice u Liberce, který je zařazen do pasportu komunikací jako chodník v Pazderkově ulici a je zařazen do 4. třídy místních komunikací. Pozemek navazuje na pozemky v majetku SML. Vzhledem k tomu, že od 1.3.2016 vstupuje v platnost novela zákona o majetku České republiky podléhá převod ještě schválení ministerstvu financí.

Zpracoval: Odbor majetkové správy
odbor, oddělení: oddělení majetkové evidence a dispozic
telefon: 48 524 3313

Schválil: vedoucí oddělení Ivana Roncová
vedoucí odboru Bc. Jaroslav Schejbal

Projednáno: RM dne 17.5.2016

Poznámka:

Předkládá: *p. Tibor Batthyány, v.r.*
primátor statutárního města Liberec
p. Tomáš Kysela, v. r. náměstek primátora

Návrh usnesení

Zastupitelstvo města po projednání

s c h v a l u j e

záměr bezúplatného nabytí pozemku p.č. 1716/2 o výměře 20 m², k.ú. Rochlice u Liberce,
od : **Česká republika – Úřad pro zastupování státu ve věcech majtkových**, Rašínovo
nábřeží 390/42, 128 00 Praha 2, IČ: 69797111

a u k l á d á

Tomáši Kyselovi, náměstkovi pro technickou správu majetku města
zajistit provedení všech úkonů spojených se schválenou majtkopravní operací

T: neprodleně

DŮVODOVÁ ZPRÁVA

Úřad pro zastupování státu ve věcech majetkových (ÚZSVM) nabízí k bezúplatnému nabytí nemovitost - pozemek p.č. 1716/2 v k.ú. Rochlice u Liberce, který je zařazen do pasportu komunikací jako chodník v Pazderkově ulici a je zařazen do 4. třídy místních komunikací. Pozemek navazuje na pozemky v majetku SML. Vzhledem k tomu, že od 1.3.2016 vstupuje v platnost novela zákona o majetku České republiky podléhá převod ještě schválení ministerstvu financí. ÚZSVM žádá o zvážení možnosti bezúplatného převodu pozemku.

Popis majetkoprávní operace:

1.kat. území: Rochlice u Liberce

pozemek p.č. 1716/2

zpracovala	:I. Kupcová
kontrolovala	:I. Roncová
druh pozemků	:ostatní plocha, ostatní komunikace dle sdělení odboru správy veřejného majetku je tato komunikace zařazena v pasportu komunikací jako chodník v Pazderkově ulici a je zařazena do 4.třídy místních komunikací)
ochrana	:---
důvod předložení	:nabídka převodu formou bezúplatného nabytí vlastnického práva od Úřadu pro zastupování státu ve věcech majetkových
záměr	: bezúplatné nabytí nemovitosti
využití dle územ. plánu	: stabilizovaná polyfunkční plocha bydlení městského. Část pěší komunikace.
závazky a břemena	: ---
pronájem pozemku	: ---
zákonná úprava dle	: § 22 zákona č. 219/2000 Sb.ve znění pozdějších předpisů, §2055 a násl. zákona č. 89/2012, Obč. zákoník ve znění pozdějších předpisů

pozemek p.č. 1716/2 celková výměra: 20 m²

Podmínky převodu: ----

Stanovisko PS: 30.4.2016

dílčí stanoviska: SR: souhlas
SM: bez připomínek
HA: souhlas s nabytím nemovitosti
OS: ----
SK: nemá připomínky
HU: ----
SU: stavební pozemek. Bez připomínek.
ZP: bez připomínek
OD: nemá připomínky
EP: souhlas

DOPORUČENÍ MSMA: Odbor majetkové správy, oddělení majetkové evidence a dispozic **doporučuje** k převzetí pozemek p. p. č. 1716/2 v k. ú. Rochlice u Liberce

NÁVRH USNESENÍ RM: Rada města Liberec dne 17.5.2016 **souhlasí** se záměrem bezúplatného nabytí pozemku p.č. 1716/2 o výměře 20 m², k.ú. Rochlice u Liberce, od : **Česká republika – Úřad pro zastupování státu ve věcech majetkových**, Rašínovo nábřeží 390/42, 128 00 Praha 2, IČ: 69797111

NÁVRH USNESENÍ ZM: Zastupitelstvo města Liberec dne 26.5.2016 **schvaluje** záměr bezúplatného nabytí pozemku p.č. 1716/2 o výměře 20 m², k.ú. Rochlice u Liberce, od : **Česká republika – Úřad pro zastupování státu ve věcech majetkových**, Rašínovo nábřeží 390/42, 128 00 Praha 2, IČ: 69797111

Formulace usnesení byla konzultována s právníkem zařazeným do MML před projednáním v radě města.

Přílohy:

1. Nabídka bezúplatného nabytí nemovitosti
2. Vyjádření k pasportu komunikací – odbor SM
3. Katastrální mapa se zákresem vlastnictví a fotodokumentace

Příloha č. 1 - Nabídka bezúplatného nabytí nemovitostí

CJ MHL 066090/16

ÚŘAD PRO ZASTUPOVÁNÍ STÁTU VE VĚCÍCH MAJETKOVÝCH
RAŠÍNOVO NÁBŘEŽÍ 390/42, 128 00 PRAHA 2
ÚZEMNÍ PRACOVIŠTĚ ÚSTÍ NAD LABEM

ODBOR ODLOUČENÉ PRACOVIŠTĚ LIBEREC,
NÁM. DR. E. BENEŠE 26, 460 01 LIBEREC



2392/ULB/2016-ULBM

STATUTÁRNÍ MĚSTO LIBEREC
nám. Dr. E. Beneše 1/1
46001 Liberec

VÁŠ DOPIS ZN.:
PŘIJATO DNE:
NAŠE Č.J.: UZSVM/ULB/2459/2016-ULBM

VYŘIZUJE: Zahradská Martina
ÚTVAR: oddělení Hospodaření s majetkem
TELEFON: +420 485 244 225
E-MAIL: Martina.Zahradska@uzsvm.cz
DAT.SCHRÁNKA: va2fsxs
DATUM: 30. 3. 2016

Pozemek v k.ú. Rochlice u Liberce, obec Liberec

Vážení,

Česká republika je vlastníkem pozemku - **parcely č. 1716/2 v k.ú. Rochlice u Liberce, obec Liberec.**

Příslušnost hospodaření s uvedeným majetkem náleží Úřadu pro zastupování státu ve věcech majetkových.

Žádáme Vás tímto o informaci, zda je pozemek veden v pasportu komunikací jako místní nebo účelová komunikace.

V případě, že se bude jednat o komunikaci místní, zpracujeme dle zákona č. 13/1997 Sb., o pozemních komunikacích, na základě Vámi zasláné žádosti o převod pozemku, Smlouvu o bezúplatném převodu bez omezujících podmínek na Statutární město Liberec.

Děkujeme

S pozdravem

Bc. Petra Sýkorová
vedoucí oddělení Hospodaření s majetkem státu
OOP Liberec

Příloha č. 2 - Vyjádření k pasportu komunikací – odbor správy veřejného majetku

Kupcová Ivana

Od: Šerclová Hana <serclova.hana@magistrat.liberec.cz>
Odesláno: 11. dubna 2016 12:03
Komu: 'Kupcová Ivana'
Kopie: Kovačičin Jiří
Předmět: RE: Žádost o vyjádření_ pč 1716/2_Rochlice

Dobrý den,
Parcela č. 1716/2 v k.ú. Rochlice je vedena v pasportu komunikací jako chodník v Pazderkově ulici, zařazena do 4. třídy místních komunikací

Šerclová Hana
odbor správy veřejného majetku

Statutární město Liberec
nám. Dr. E. Beneše 1, 460 59 Liberec
pracoviště Jablonecká 41/27, 460 05 Liberec 5 – Liebiegova vila

telefon: 485 243 757
e-mail: serclova.hana@magistrat.liberec.cz
web: www.liberec.cz

From: Kupcová Ivana [<mailto:kupcova.ivana@magistrat.liberec.cz>]
Sent: Monday, April 11, 2016 11:05 AM
To: Šerclová Hana
Subject: Žádost o vyjádření_ pč 1716/2_Rochlice
Importance: High

Dobrý den paní Šerclová,
mám prosbu, potřebovala bych zjistit, zda je pozemek p.č. 1716/2 v k.ú. Rochlice u Liberce veden v pasportu komunikací jako místní nebo účelová komunikace. Úřad pro zastupování státu ve věcech majetkových, který je v současnosti vlastníkem tohoto pozemku tuto informaci, pro účely převodu pozemku na SML (viz žádost). Vzhledem k tomu, že zpracovávám materiál do PS, prosím o zaslání této informace ještě dnes.

Moc se omlouvám za krátký termín a přeji hezký den.

Ivana Kupcová
odbor majetkové správy
odborný pracovník oddělení majetkové evidence a dispozic

statutární město Liberec
Magistrát města Liberec
Jablonecká 41; Liberec 5
(Liebiegova vila)

tel.: +420485243309, fax: 485243223
e-mail: kupcova.ivana@magistrat.liberec.cz
web: www.liberec.cz

Ortofoto pozemek p.č. 1716/2 v k.ú. Rochlice u Liberce

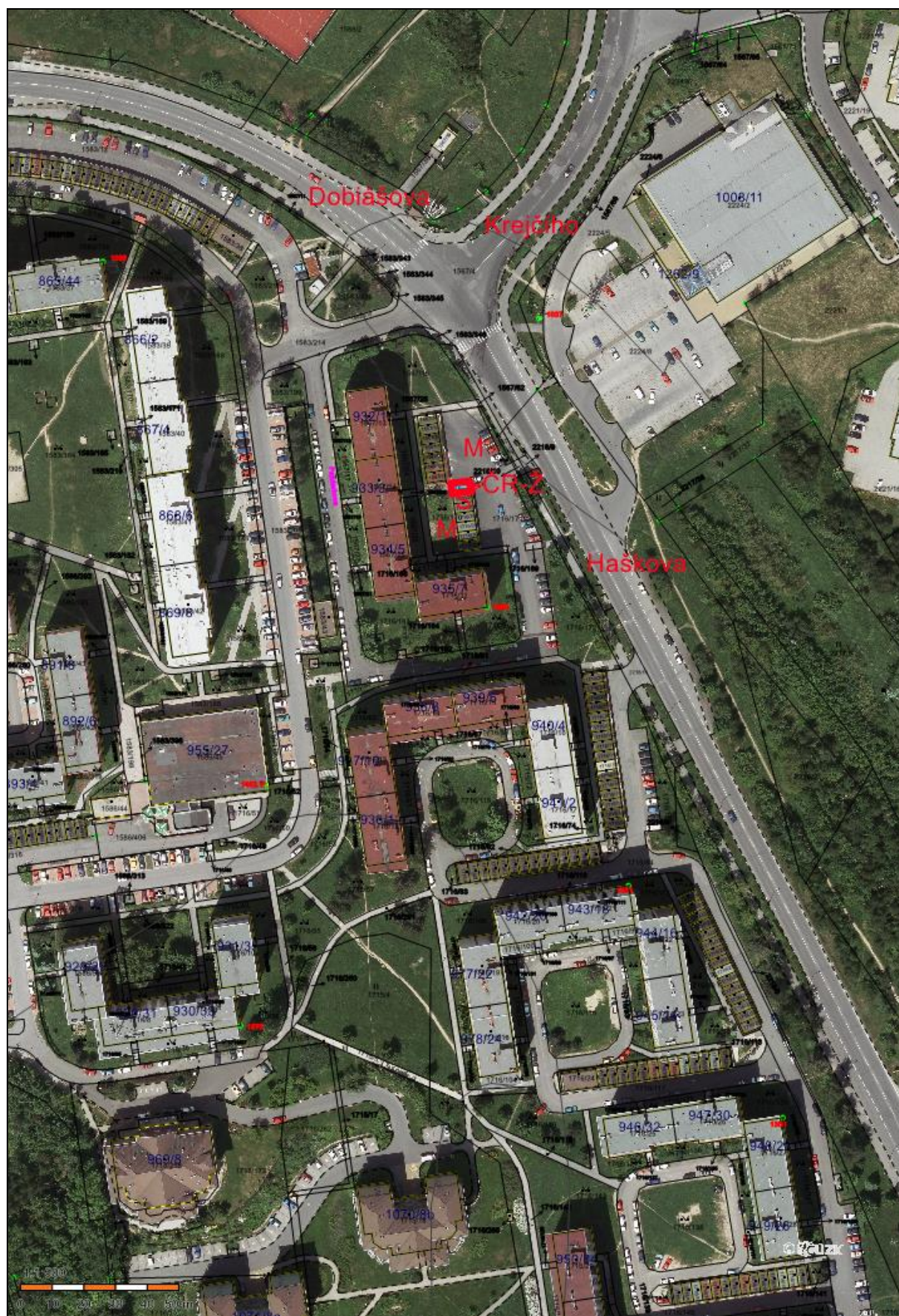


Foto -pozemek p.č. 1716/2 v k.ú. Rochlice u Liberce



