

STATUTÁRNÍ MĚSTO LIBEREC

4. zasedání zastupitelstva města dne: 28. 4. 2016

Bod pořadu jednání:

Věc: Plánovací smlouva - Rezidenční výstavba - Františkov

Stručný obsah: Žadatel firma GPL property a.s., se sídlem Klimenstká 1216/46, 110 02 Praha 1 má zájem být stavebníkem a investorem stavby „Rezidenční výstavba Liberec – Františkov – Švermova/Tovární“ podle projektové dokumentace pro stavební řízení zpracované projekční firmou Chapman Taylor s.r.o., Jílská 353/4, 110 00 Praha 1, v listopadu 2014.

Zpracoval: Radka Fadrhoncová, specialista odboru správy veřejného majetku

odbor, oddělení: Odbor správy veřejného majetku

telefon: 485 243 536

Schválil: vedoucí oddělení
vedoucí odboru Bc. David Novotný, vedoucí odboru správy veřejného majetku

Projednáno: na 8. schůzi rady města dne 19. 4. 2016

Poznámka:

Předkládá: p. Tomáš Kysela, v. r.
náměstek pro technickou správu majetku města

Návrh usnesení

Zastupitelstvo města po projednání

s c h v a l u j e

uzavření plánovací smlouvy dle přílohy č. 3 na realizaci stavby „Rezidenční výstavba Liberec – Františkov – Švermova/Tovární“ mezi stavebníkem a investorem stavby, kterým bude společnost GPL property a.s., IČ: 27925561, se sídlem Klimentská 1216/46, 110 02 Praha 1, zastoupené Timothy Duffillem, předsedou představenstva a statutárním městem Liberec, IČ:00262978, se sídlem nám. Dr. E. Beneše 1/1, 460 59 Liberec 1,

u k l á d á

panu Tomáši Kyselovi, náměstkovi primátora pro technickou správu majetku města, zajistit oboustranný podpis plánovací smlouvy,

Termín: 05/2016

Důvodová zpráva

Stručný obsah: Žadatel firma GPL property a.s., se sídlem Klimentská 1216/46, 110 02 Praha 1 má zájem být stavebníkem a investorem stavby „Rezidenční výstavba Liberec – Františkov – Švermova/Tovární“ podle projektové dokumentace pro stavební řízení zpracované projekční firmou Chapman Taylor s.r.o., Jílská 353/4, 110 00 Praha 1, v listopadu 2014.

Na základě projektové dokumentace dojde vybudování veřejné dopravní a technické infrastruktury na pozemcích:

Obec	Název KÚ	Parcela	Číslo LV	Výměra dle katastru	Druh	Způsob využití	Stavba na parcele	Vlastník	Způsob ochrany	BPEJ	BPEJ výměra
Liberec	Františkov u Liberce	495 / 5	1	496	Zastavěná plocha a nádvoří	Zbořeniště	n/a	Statutární město Liberec	Nejsou evidovány žádné způsoby ochrany.	Parcela nemá evidované BPEJ.	
Liberec	Františkov u Liberce	497 / 3	208	1 101	Ostatní plocha	Jiná plocha	n/a	GPL Property a.s.	Nejsou evidovány žádné způsoby ochrany.	Parcela nemá evidované BPEJ.	
Liberec	Františkov u Liberce	498 / 1	208	8 044	Zastavěná plocha a nádvoří		č.p. 99	GPL Property a.s.	Nejsou evidovány žádné způsoby ochrany.	Parcela nemá evidované BPEJ.	
Liberec	Františkov u Liberce	498 / 3	208	641	Zastavěná plocha a nádvoří	Společný dvůr	n/a	GPL Property a.s.	Nejsou evidovány žádné způsoby ochrany.	Parcela nemá evidované BPEJ.	
Liberec	Františkov u Liberce	498 / 4	208	1	Zastavěná plocha a nádvoří	Společný dvůr	n/a	GPL Property a.s.	Nejsou evidovány žádné způsoby ochrany.	Parcela nemá evidované BPEJ.	
Liberec	Františkov u Liberce	498 / 2	208	1 062	Zastavěná plocha a nádvoří	Společný dvůr	n/a	GPL Property a.s.	Nejsou evidovány žádné způsoby ochrany.	Parcela nemá evidované BPEJ.	
Liberec	Františkov u Liberce	499 / 2	208	129	Zastavěná plocha a nádvoří		bez čp/če prům.obj	GPL Property a.s.	Nejsou evidovány žádné způsoby ochrany.	Parcela nemá evidované BPEJ.	
Liberec	Františkov u Liberce	499 / 3	208	51	Zastavěná plocha a nádvoří		bez čp/če prům.obj	GPL Property a.s.	Nejsou evidovány žádné způsoby ochrany.	Parcela nemá evidované BPEJ.	

Liberec	Františkov u Liberce	500 / 2	208	128	Zastavěná plocha a nádvoří	Společný dvůr	n/a	GPL Property a.s.	Nejsou evidovány žádné způsoby ochrany.	Parcela nemá evidované BPEJ.
Liberec	Františkov u Liberce	501 / 6	208	56	Zastavěná plocha a nádvoří		č.p. 99	GPL Property a.s.	Nejsou evidovány žádné způsoby ochrany.	Parcela nemá evidované BPEJ.
Liberec	Františkov u Liberce	502	208	51	Zastavěná plocha a nádvoří		bez čp/če prům.obj	GPL Property a.s.	Nejsou evidovány žádné způsoby ochrany.	Parcela nemá evidované BPEJ.
Liberec	Františkov u Liberce	503 / 4	208	17	Ostatní plocha	Manipulační plocha	n/a	GPL Property a.s.	Nejsou evidovány žádné způsoby ochrany.	Parcela nemá evidované BPEJ.
Liberec	Františkov u Liberce	503 / 1	208	1 369	Ostatní plocha	Manipulační plocha	n/a	GPL Property a.s.	Nejsou evidovány žádné způsoby ochrany.	Parcela nemá evidované BPEJ.
Liberec	Františkov u Liberce	503 / 3	208	167	Zastavěná plocha a nádvoří		bez čp/če prům.obj	GPL Property a.s.	Nejsou evidovány žádné způsoby ochrany.	Parcela nemá evidované BPEJ.
Liberec	Františkov u Liberce	503 / 2	208	119	Zastavěná plocha a nádvoří		bez čp/če prům.obj	GPL Property a.s.	Nejsou evidovány žádné způsoby ochrany.	Parcela nemá evidované BPEJ.
Liberec	Františkov u Liberce	503 / 5	1	444	Ostatní plocha	Manipulační plocha	n/a	Statutární město Liberec	Nejsou evidovány žádné způsoby ochrany.	Parcela nemá evidované BPEJ.
Liberec	Františkov u Liberce	504 / 1	1	214	Ostatní plocha	Jiná plocha	n/a	Statutární město Liberec	Nejsou evidovány žádné způsoby ochrany.	Parcela nemá evidované BPEJ.
Liberec	Františkov u Liberce	509 / 2	208	38	Ostatní plocha	Neplošná půda	n/a	GPL Property a.s.	Nejsou evidovány žádné způsoby ochrany.	Parcela nemá evidované BPEJ.
Liberec	Františkov u Liberce	510	208	662	Zastavěná plocha a nádvoří		č.p. 104	GPL Property a.s.	Nejsou evidovány žádné způsoby ochrany.	Parcela nemá evidované BPEJ.
Liberec	Františkov u Liberce	511 / 1	208	2 153	Ostatní plocha	Jiná plocha	n/a	GPL Property a.s.	Nejsou evidovány žádné způsoby ochrany.	Parcela nemá evidované BPEJ.

Liberec	Františkov u Liberce	511	/	2	208	622	Zastavěná plocha a nádvoří		bez čp/če prům.obj	GPL Property a.s.	Nejsou evidovány žádné způsoby ochrany.	Parcela nemá evidované BPEJ.	
Liberec	Františkov u Liberce	579	/	11	642	170	Zastavěná plocha a nádvoří		č.p. 99	Česká republika	Nejsou evidovány žádné způsoby ochrany.	Parcela nemá evidované BPEJ.	
Liberec	Františkov u Liberce	579	/	10	642	218	Vodní plocha	Koryto vodního toku přirozené nebo upravené	n/a	Česká republika	Nejsou evidovány žádné způsoby ochrany.	Parcela nemá evidované BPEJ.	
Liberec	Františkov u Liberce	579	/	1	642	5 036	Vodní plocha	Koryto vodního toku přirozené nebo upravené	n/a	Česká republika	Nejsou evidovány žádné způsoby ochrany.	Parcela nemá evidované BPEJ.	
Liberec	Františkov u Liberce	495	/	2	208	803	Zahrada		n/a	GPL Property a.s.	Zemědělský půdní fond	74410	803
Liberec	Františkov u Liberce	495	/	1	208	1 978	Zastavěná plocha a nádvoří	Zboženiště	n/a	GPL Property a.s.	Zemědělský půdní fond	Parcela nemá evidované BPEJ.	
Liberec	Františkov u Liberce	497	/	2	208	2 186	Zahrada		n/a	GPL Property a.s.	Zemědělský půdní fond	74410	2186
Liberec	Františkov u Liberce	497	/	4	208	51	Zahrada		n/a	GPL Property a.s.	Zemědělský půdní fond	74410	51
Liberec	Františkov u Liberce	499	/	1	208	194	Zahrada		n/a	GPL Property a.s.	Zemědělský půdní fond	74177 74410	49 145
Liberec	Františkov u Liberce	501	/	1	208	848	Zahrada		n/a	GPL Property a.s.	Zemědělský půdní fond	74410	848
Liberec	Františkov u Liberce	501	/	2	208	326	Zahrada		n/a	GPL Property a.s.	Zemědělský půdní fond	74410	326
Liberec	Františkov u Liberce	575	/	1	1	18437	Ostatní plocha	Ostatní komunikace	n/a	Statutární město Liberec	Nejsou evidovány žádné způsoby ochrany.	Parcela nemá evidované BPEJ.	-

Obec	Název KÚ	Parcela	Číslo LV	Výměra dle katastru	Druh	Způsob využití	Stavba na parcele	Vlastník	Způsob ochrany	BPEJ	BPEJ výměra
------	----------	---------	----------	---------------------	------	----------------	-------------------	----------	----------------	------	-------------

Výše plánovaná stavba představuje vybudování veřejné dopravní a technické infrastruktury a její napojení na stávající i nově budované stavby a zařízení. Jedná se o následující:

Komunikace	IO-2xx	Poznámka
Ulice Tovární	IO-211	Od ulice Švermova po objekt SO-15, včetně úprav stávající ulice u objektu SO-11 a čp. 62 a 126
Ulice bezjmenná	IO-212	Od ulice Švermova po vjezd do objektu podzemních garáží SO-30. Jméno bude určeno později.
Chodníky Švermova	IO-221	Chodníky podél ulice Švermova
Chodníky k objektům SO-13, SO-14 a SO-15	IO-222	Chodníky, které nejsou součástí IO-211 a IO-212
Chodníky od ulice Vysoká k IO-212	IO-223	Chodníky napojující SO-16 a SO-17 včetně schodišť
Bezbariérové propojení ulic Švermova a Vysoká	IO-224	Zahradní cesta
Přemostění Františkovského potoka IO -212 ulice bezjmenná	IO-240	
Přemostění Františkovského potoka IO -211 ulice Tovární	IO-241	
Vodohospodářské objekty Kanalizace dešťová	IO-32x	
Dešťová kanalizace větev A	IO-321	
Dešťová kanalizace větev B	IO-322	
Dešťová kanalizace větev C	IO-323	
Dešťová kanalizace větev D	IO-324	
Veřejné osvětlení	IO-51	Veřejné osvětlení

Rada města dne 19. 4. 2016 schválila smlouvu o spolupráci při přípravě a realizaci stavby „**Úprava křižovatky komunikací Švermova a Žitavská, která povede ke zvýšení dopravní kapacity této křižovatky**“. Předmětem této smlouvy je společný postup společnosti GPL Property a.s., Praha a statutárního města Liberec při přípravě zajištění realizace a financování úpravy křižovatky komunikací Švermova a Žitavská, která povede ke zvýšení dopravní kapacity této křižovatky, investorem stavby bude statutární město Liberec a společnost GPL Property a.s. Praha poskytne na základě výše uvedené smlouvy částečný příspěvek na celkové náklady stavby ve výši 2 217 381,- Kč včetně DPH.

Kvalita předávaného díla bude zajištěna smluvními ustanoveními, která požadují provedení díla v souladu s platnou legislativou, technickými podmínkami a normami. Dále bude umožněno zástupci Statutárního města Liberec průběžně kontrolovat kvalitu prováděných prací v souladu s ustanoveními této smlouvy.

Dodržování kvality bude zaručeno následujícími ustanoveními smlouvy, které jsou uvedené v čl. 3:

- Dílo bude provedeno v souladu s českými, případně evropskými technickými normami a obecně závaznými právními předpisy. Dodavatel při realizaci zakázky dodrží rovněž resortní systém řízení jakosti „ Obchodní podmínky staveb pozemních komunikací “, schválené MD-OI, č.j. 321/08–910-IPK/1 ze dne 9.4.2008 s účinností od 1.5.2008 a Technické kvalitativní podmínky staveb pozemních komunikací, schválené MD-OI, č.j. 653/07–910-IPK/1 ze dne 6.8.2007 s účinností od 1.9.2007, (dále jen TKP). Tento systém obsahuje soubor technických podmínek, které navazují na ČSN. Rekonstrukce komunikací a chodníků bude také splňovat požadavky vyhlášky č. 369/2001 Sb.
- Zástupci statutárního města Liberec bude na darovaných částech umožněno:
 - účast při kontrolních jednání o výsledném řešení,
 - průběžnou kontrolu kvality a kvantity prováděných prací,
 - věcná kontrola projektové dokumentace zpracované,
 - kontrolu odstranění vad a nedodělků z přejímacího řízení.

další činnosti související s průběžným monitorováním kvality prováděných prací.

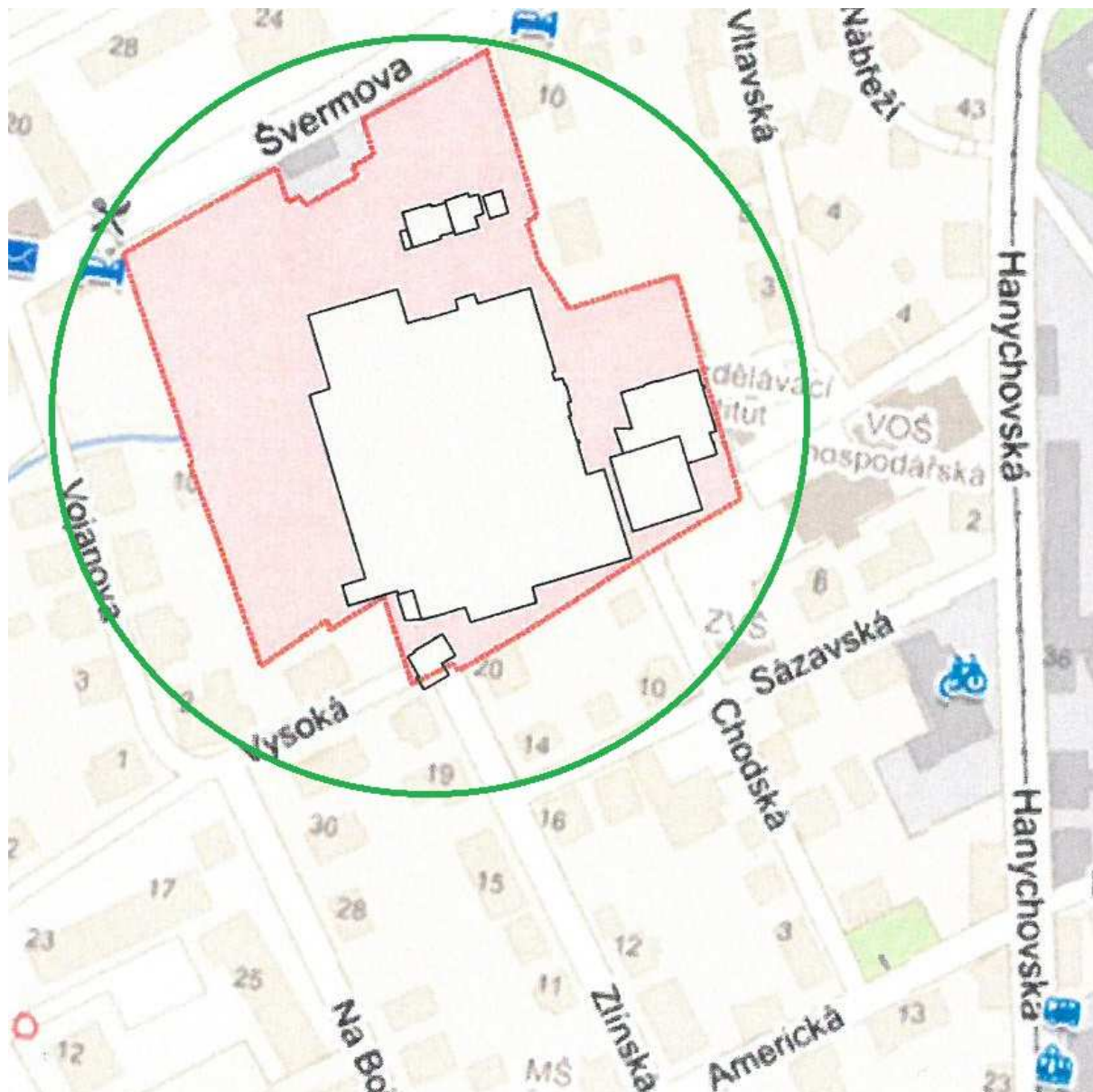
Stanovení finančního podílu

Náklady na zhotovení dle čl. 1 této plánovací smlouvy hradí v plné výši žadatel. Statutární město Liberec se nepodílí finančně ani jiným způsobem na úpravě stávající veřejné infrastruktury.

Formulace usnesení byla konzultována s právníkem zařazeným do MML před projednáním v radě města.

Doporučení odboru

Odbor správy veřejného majetku doporučuje zastupitelstvu města s ohledem na výše uvedené skutečnosti schválení předloženého návrhu na uzavření „Plánovací smlouvy“, a to mezi společností GPL Property a.s., se sídlem Klimentská 1216/46, 110 02 Praha 1 zastoupené panem Timothyem Duffillem, předsedou představenstva a statutárním městem Liberec, IČ:00262978, se sídlem nám. Dr. E. Beneše 1/1, 460 59 Liberec 1.



Přílohy:

č. 1 – Koordinační situace

č. 2 – Přehledná situace

č. 3 - Text „Plánovací smlouvy”

Příloha č. 1 – koordinační situace

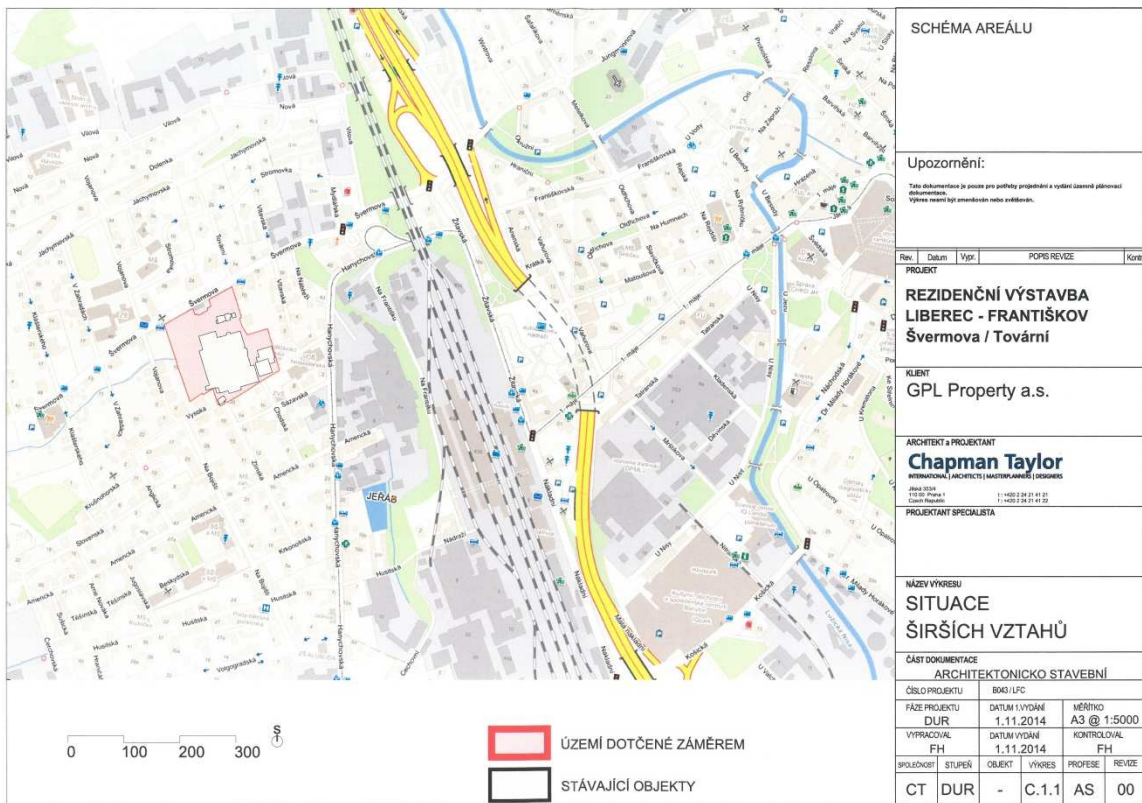
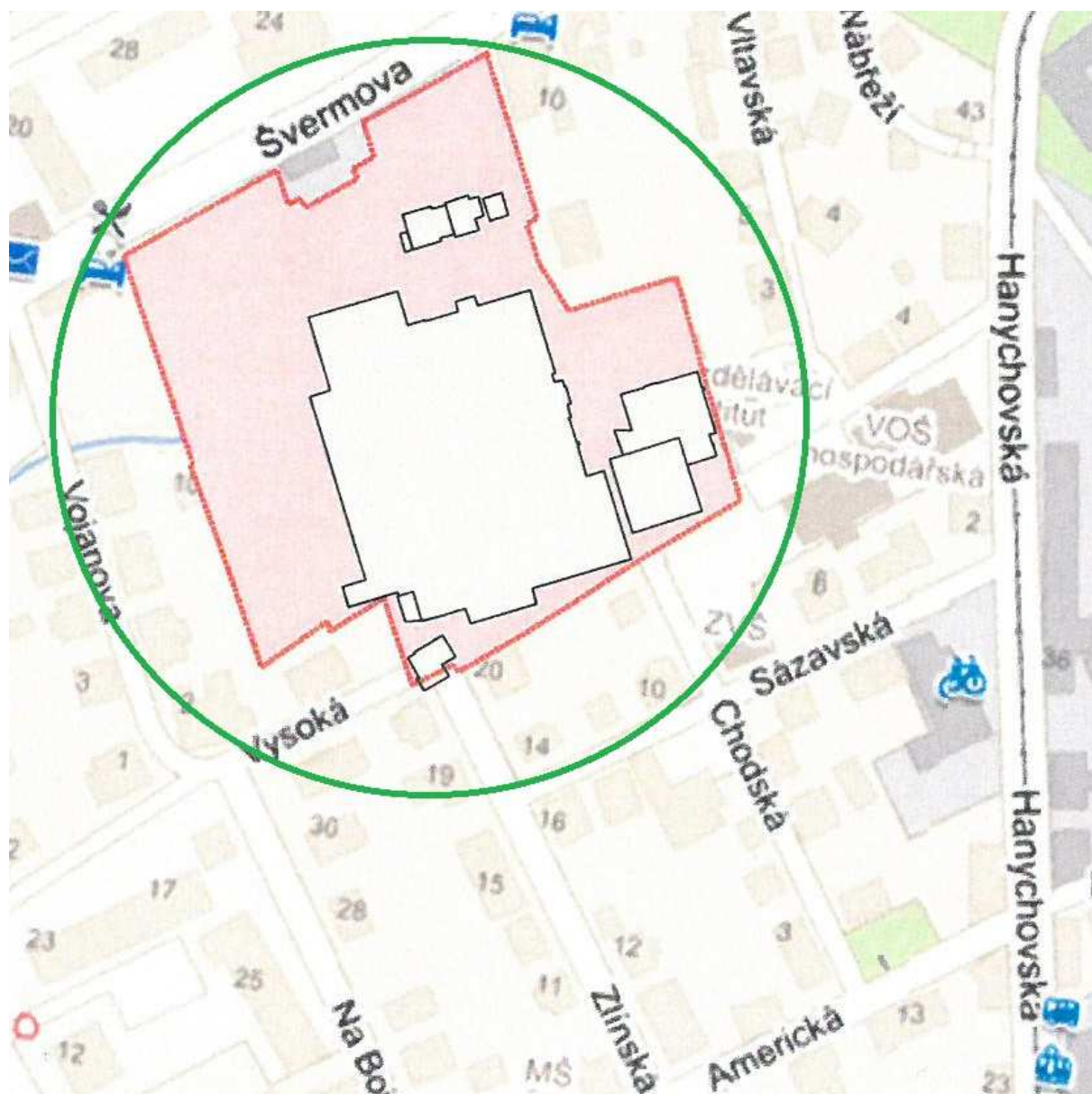


SCHÉMA AREÁLU				
Upozornění: Tato dokumentace je součástí projektové a výhledové územní plánovací dokumentace. Výhledy nemají být považovány za závazné.				
Rev.	Datum	Vypr.	POPS REVIZE	Kont.
PROJEKT				
REZIDENČNÍ VÝSTAVBA LIBEREC - FRANTIŠKOV Švermova / Tovární				
KLIENT				
GPL Property a.s.				
ARCHITEKT a PROJEKTANT				
Chapman Taylor INTERNATIONAL ARCHITECTS (ARCHITECTS) (ARCHITECTS) (DESIGNERS) JERAB 2014 115 00 Praha 1 Czech Republic 1 +420 2 24 21 41 20 1 +420 2 24 21 41 20				
PROJEKTANT SPECIALISTA				
NÁZEV VÝPISU				
SITUACE ŠIRŠÍCH VZTAHŮ				
ČÁST DOKUMENTACE				
ARCHITEKTONICKO STAVEBNÍ				
ČÍSLO PROJEKTU	B043 / LFC			
FAZE PROJEKTU	DUR	DATUM U VYDÁNÍ	MĚRÍTKO	
		1.11.2014	A3 @ 1:5000	
VYPRACOVAL	FH	DATUM VYDÁNÍ	KONTROLOVAL	
		1.11.2014	FH	
SPOLÉHOVÍ	STUPĚŇ	OBJEKT	VÝKRES	PROFESE
CT	DUR	-	C.1.1	AS
				REVIZE
				00

Příloha č. 2 – přehledná situace



Plánovací smlouva

č. xx/xx/xxxx

uzavřená v souladu s ust. § 1746 odst. 2 zákona č. 89/2012 Sb., občanský zákoník a § 88 zákona č. 183/2006 Sb., o územním plánování a stavebním řádu (stavební zákon), v platném znění, mezi těmito účastníky

GPL Property a.s.

se sídlem Klimentská 1216/46

110 02 Praha 1

IČO:27925561

DIČ:CZ27925561

zapsaná v OR vedeném Městským soudem v Praze, oddíl B, vložka 12114

zastoupená Timothy Duffilem, předsedou představenstva

(na straně jedné, dále jen „žadatel“)

a

statutární město Liberec

se sídlem nám. Dr. E. Beneše 1/1

460 59 Liberec 1

IČ: 00262978

zastoupené Tiborem Batthyánym, primátorem města

(na straně druhé, dále jen „město“)

Čl. 1

Úvodní ustanovení

1. Žadatel má zájem být stavebníkem a investorem stavby „**Rezidenční výstavba Liberec – Františkov – Švermova/Tovární**“ podle projektové dokumentace pro stavební řízení zpracované projekční firmou Chapman Taylor s.r.o., Jílská 353/4, 110 00 Praha 1 v listopadu 2014 (dále jen „stavba“).
2. Seznam pozemků a staveb dotčených umístěním Stavby, zapsaných u Katastrálního úřadu pro Liberecký kraj, katastrální pracoviště Liberec.

Obec	Název KÚ	Parcela	Číslo LV	Výměra dle katastru	Druh	Způsob využití	Stavba na parcele	Vlastník	Způsob ochrany	BPEJ	BPEJ výměra
Liberec	Františkov u Liberce	495 / 5	1	496	Zastavěná plocha a nádvoří	Zbořeniště	n/a	Statutární město Liberec	Nejsou evidovány žádné způsoby ochrany.	Parcela nemá evidované BPEJ.	
Liberec	Františkov u Liberce	497 / 3	208	1 101	Ostatní plocha	Jiná plocha	n/a	GPL Property a.s.	Nejsou evidovány žádné způsoby ochrany.	Parcela nemá evidované BPEJ.	
Liberec	Františkov u Liberce	498 / 1	208	8 044	Zastavěná plocha a nádvoří		č.p. 99	GPL Property a.s.	Nejsou evidovány žádné způsoby ochrany.	Parcela nemá evidované BPEJ.	
Liberec	Františkov u Liberce	498 / 3	208	641	Zastavěná plocha a nádvoří	Společný dvůr	n/a	GPL Property a.s.	Nejsou evidovány žádné způsoby ochrany.	Parcela nemá evidované BPEJ.	
Liberec	Františkov u Liberce	498 / 4	208	1	Zastavěná plocha a nádvoří	Společný dvůr	n/a	GPL Property a.s.	Nejsou evidovány žádné způsoby ochrany.	Parcela nemá evidované BPEJ.	
Liberec	Františkov u Liberce	498 / 2	208	1 062	Zastavěná plocha a nádvoří	Společný dvůr	n/a	GPL Property a.s.	Nejsou evidovány žádné způsoby ochrany.	Parcela nemá evidované BPEJ.	
Liberec	Františkov u Liberce	499 / 2	208	129	Zastavěná plocha a nádvoří		bez čp/če prům.obj	GPL Property a.s.	Nejsou evidovány žádné způsoby ochrany.	Parcela nemá evidované BPEJ.	
Liberec	Františkov u Liberce	499 / 3	208	51	Zastavěná plocha a nádvoří		bez čp/če prům.obj	GPL Property a.s.	Nejsou evidovány žádné způsoby ochrany.	Parcela nemá evidované BPEJ.	
Liberec	Františkov u Liberce	500 / 2	208	128	Zastavěná plocha a nádvoří	Společný dvůr	n/a	GPL Property a.s.	Nejsou evidovány žádné způsoby ochrany.	Parcela nemá evidované BPEJ.	
Liberec	Františkov u Liberce	501 / 6	208	56	Zastavěná plocha a nádvoří		č.p. 99	GPL Property a.s.	Nejsou evidovány žádné způsoby ochrany.	Parcela nemá evidované BPEJ.	
Liberec	Františkov u Liberce	502	208	51	Zastavěná plocha a nádvoří		bez čp/če prům.obj	GPL Property a.s.	Nejsou evidovány žádné způsoby ochrany.	Parcela nemá evidované BPEJ.	

Liberec	Františkov u Liberce	503 / 4	208	17	Ostatní plocha	Manipulační plocha	n/a	GPL Property a.s.	Nejsou evidovány žádné způsoby ochrany.	Parcela nemá evidované BPEJ.
Liberec	Františkov u Liberce	503 / 1	208	1 369	Ostatní plocha	Manipulační plocha	n/a	GPL Property a.s.	Nejsou evidovány žádné způsoby ochrany.	Parcela nemá evidované BPEJ.
Liberec	Františkov u Liberce	503 / 3	208	167	Zastavěná plocha a nádvoří		bez čp/če prům.obj	GPL Property a.s.	Nejsou evidovány žádné způsoby ochrany.	Parcela nemá evidované BPEJ.
Liberec	Františkov u Liberce	503 / 2	208	119	Zastavěná plocha a nádvoří		bez čp/če prům.obj	GPL Property a.s.	Nejsou evidovány žádné způsoby ochrany.	Parcela nemá evidované BPEJ.
Liberec	Františkov u Liberce	503 / 5	1	444	Ostatní plocha	Manipulační plocha	n/a	Statutární město Liberec	Nejsou evidovány žádné způsoby ochrany.	Parcela nemá evidované BPEJ.
Liberec	Františkov u Liberce	504 / 1	1	214	Ostatní plocha	Jiná plocha	n/a	Statutární město Liberec	Nejsou evidovány žádné způsoby ochrany.	Parcela nemá evidované BPEJ.
Liberec	Františkov u Liberce	509 / 2	208	38	Ostatní plocha	Neplodná půda	n/a	GPL Property a.s.	Nejsou evidovány žádné způsoby ochrany.	Parcela nemá evidované BPEJ.
Liberec	Františkov u Liberce	510	208	662	Zastavěná plocha a nádvoří		č.p. 104	GPL Property a.s.	Nejsou evidovány žádné způsoby ochrany.	Parcela nemá evidované BPEJ.
Liberec	Františkov u Liberce	511 / 1	208	2 153	Ostatní plocha	Jiná plocha	n/a	GPL Property a.s.	Nejsou evidovány žádné způsoby ochrany.	Parcela nemá evidované BPEJ.
Liberec	Františkov u Liberce	511 / 2	208	622	Zastavěná plocha a nádvoří		bez čp/če prům.obj	GPL Property a.s.	Nejsou evidovány žádné způsoby ochrany.	Parcela nemá evidované BPEJ.
Liberec	Františkov u Liberce	579 / 11	642	170	Zastavěná plocha a nádvoří		č.p. 99	Česká republika	Nejsou evidovány žádné způsoby ochrany.	Parcela nemá evidované BPEJ.
Liberec	Františkov u Liberce	579 / 10	642	218	Vodní plocha	Koryto vodního toku přirozené nebo upravené	n/a	Česká republika	Nejsou evidovány žádné způsoby ochrany.	Parcela nemá evidované BPEJ.

Liberec	Františkov u Liberce	579 / 1	642	5 036	Vodní plocha	Koryto vodního toku přirozené nebo upravené	n/a	Česká republika	Nejsou evidovány žádné způsoby ochrany.	Parcela nemá evidované BPEJ.	
Liberec	Františkov u Liberce	495 / 2	208	803	Zahrada		n/a	GPL Property a.s.	Zemědělský půdní fond	74410	803
Liberec	Františkov u Liberce	495 / 1	208	1 978	Zastavěná plocha a nádvoří	Zbořeniště	n/a	GPL Property a.s.	Zemědělský půdní fond	Parcela nemá evidované BPEJ.	
Liberec	Františkov u Liberce	497 / 2	208	2 186	Zahrada		n/a	GPL Property a.s.	Zemědělský půdní fond	74410	2186
Liberec	Františkov u Liberce	497 / 4	208	51	Zahrada		n/a	GPL Property a.s.	Zemědělský půdní fond	74410	51
Liberec	Františkov u Liberce	499 / 1	208	194	Zahrada		n/a	GPL Property a.s.	Zemědělský půdní fond	74177 74410	49 145
Liberec	Františkov u Liberce	501 / 1	208	848	Zahrada		n/a	GPL Property a.s.	Zemědělský půdní fond	74410	848
Liberec	Františkov u Liberce	501 / 2	208	326	Zahrada		n/a	GPL Property a.s.	Zemědělský půdní fond	74410	326
Liberec	Františkov u Liberce	575 / 1	1	18437	Ostatní plocha	Ostatní komunikace	n/a	Statutární město Liberec	Nejsou evidovány žádné způsoby ochrany.	Parcela nemá evidované BPEJ.	-
Obec	Název KÚ	Parcela	Číslo LV	Výměra dle katastru	Druh	Způsob využití	Stavba na parcele	Vlastník	Způsob ochrany	BPEJ	BPEJ výměra

3. Výše plánovaná stavba představuje vybudování veřejné dopravní a technické infrastruktury a její napojení na stávající i nově budované stavby a zařízení. Jedná se o následující:

Komunikace	IO-2xx	Poznámka
Ulice Tovární	IO-211	Od ulice Švermovy po objekt SO-15, včetně úprav stávající ulice u objektu SO-11 a čp. 62 a 126
Ulice bezjmenná	IO-212	Od ulice Švermovy po vjezd do objektu podzemních garáží SO-30. Jméno bude určeno později.
Chodníky Švermova	IO-221	Chodníky podél ulice Švermova
Chodníky k objektům SO-13, SO-14 a SO-15	IO-222	Chodníky, které nejsou součástí IO-211 a IO-212
Chodníky od ulice Vysoká k IO-212	IO-223	Chodníky napojující SO-16 a SO-17 včetně schodišť
Bezbariérové propojení ulic Švermova a Vysoká	IO-224	Zahradní cesta
Přemostění Františkovského potoka IO -212 ulice bezjmenná	IO-240	
Přemostění Františkovského potoka IO -211 ulice Tovární	IO-241	
Vodohospodářské objekty Kanalizace dešťová	IO-32x	
Dešťová kanalizace větev A	IO-321	
Dešťová kanalizace větev B	IO-322	
Dešťová kanalizace větev C	IO-323	
Dešťová kanalizace větev D	IO-324	
Veřejné osvětlení	IO-51	Veřejné osvětlení

4. Nová stavba, resp. její části a jejich umístění jsou vyznačeny v situačním výkrese, který je přílohou č. 1 a je nedílnou součástí této smlouvy.

Čl. 2 Způsob vybudování a financování nové veřejné infrastruktury

1. Smluvní strany se dohodly, že novou veřejnou dopravní a technickou infrastrukturu uvedenou v čl.I. odst. 3 této smlouvy **vybuduje na své náklady žadatel**. Město se nebude finančně ani jiným způsobem podílet na vybudování nové a úpravě stávající veřejné infrastruktury.

2. Žadatel se zavazuje, že po dobu výstavby veřejné infrastruktury budou pozemky, které budou využívány jako staveniště, řádně označeny, popř. oploceny, a to až do protokolárního předání pozemků městu.
3. Žadatel se zavazuje, že veškerá další potřebná povolení pro realizaci stavby si zajistí na své náklady a ke své tíži – např. stavební povolení, povolení zvláštního užívání, povolení překopů apod.

Čl. 3 **Závazky žadatele**

Žadatel se zavazuje:

1. Před započítím stavby předat odboru správy veřejného majetku města Liberce realizační dokumentaci stavby k písemnému odsouhlasení. Bez tohoto souhlasu nebude předmětná stavba či její části městem převzaty.
2. Nejpozději 14 dní před zahájením stavby předložit zástupci města „Harmonogram prací“.
3. Uzavřít s příslušnými zhotoviteli stavby smlouvu o dílo a zajistit, aby zhotovitelé při realizaci díla postupovali v souladu s českými, případně evropskými technickými normami a obecně závaznými právními předpisy, dodržovali resortní systém řízení jakosti „Obchodní podmínky staveb pozemních komunikací“ schválené MD-OI, č.j. 321/08–910-IPK/1 ze dne 9.4.2008 s účinností od 1.5.2008 a „Technické kvalitativní podmínky staveb pozemních komunikací“ schválené MD-OI, č.j. 653/07–910-IPK/1 ze dne 6.8.2007 s účinností od 1.9.2007, (dále jen TKP). Rekonstrukce komunikací a chodníků musí dále splňovat požadavky vyhlášky č. 398/2009 Sb., o obecných technických požadavcích zabezpečujících bezbariérové užívání staveb.
4. Zajistit realizaci staveb a uhradit závazky podle uzavřených smluv o dílo.
5. Umožnit zástupci města průběžnou kontrolu realizace díla.
6. Převzít dokončené stavby a zajistit vydání kolaudačního rozhodnutí (kolaudačního souhlasu).
7. Vyzvat město k uzavření darovací smlouvy.
8. Poskytnout na předanou stavbu či její části smluvní záruku dohodnutou ve smlouvě o dílo a to v délce **60 měsíců** od jejího předání městu.

Čl. 4 **Závazky města**

1. Město se zavazuje převzít dokončenou stavbu a její části včetně pozemků pod komunikacemi do svého vlastnictví.
2. Smluvní strany se zavazují, že poté, co budou splněny všechny závazky žadatele uvedené v čl. 3 smlouvy, uzavřou darovací smlouvu, která tvoří **přílohu č. 2** této smlouvy a je její nedílnou součástí.

Čl. 5
Ustanovení společná a závěrečná

1. Žadatel bere na vědomí, že uzavření této a darovací smlouvy podléhá schválení zastupitelstvem města.
2. Tato smlouva se uzavírá na dobu neurčitou. Nebudou-li však závazky ze strany žadatele splněny a nebude-li zároveň město vyzváno k převzetí stavby včetně pozemku nejpozději do **31. 12. 2025**, zaniká bez dalšího závazek smluvních stran uzavřít předvídanou darovací smlouvu.
3. V případě porušení závazných podmínek stanovených touto smlouvou žadatelem město nepřevzme stavbu do svého vlastnictví a správy. Žadatel bude v tomto případě povinen udržovat a opravovat vybudovanou veřejnou infrastrukturu na své náklady.
4. Obě smluvní strany prohlašují, že smlouvu uzavírají z oboustranné svobodné vůle prosté omylu, v plné vážnosti a nikoli v tísní či za nápadně nevýhodných podmínek.
5. Smlouva je vyhotovena ve čtyřech vyhotoveních, z nichž každé má platnost prvopisu a každý z účastníků obdrží po dvou výtiscích. Jakékoli změny či doplňky této smlouvy jsou možné pouze souhlasným projevem vůle obou smluvních stran vyjádřeným písemnou formou.
6. Tato smlouva byla schválena usnesením číslo xxxxx na x. zasedání zastupitelstva města konaném dne dd.mm.rrrr.
7. Smluvní strany souhlasí, že tato smlouva může být zveřejněna na webových stránkách statutárního města Liberec (www.liberec.cz), s výjimkou osobních údajů fyzických osob uvedených v této smlouvě.

V Liberci dne.....2016

V Liberci dne.....2016

GPL Property a.s.
Timothy Duffill
předseda představenstva

za statutární město Liberec
Tibor Batthyány
primátor města

Příloha č. 1 – Situační výkres



Darovací smlouva

(uzavřená dle ust. § 2055 a násl. zák. č. 89/2012 Sb., občanský zákoník)

GPL Property a.s.

se sídlem Klimentská 1216/46

110 02 Praha 1

IČO:27925561

DIČ:CZ27925561

zastoupena Timothym Duffillem, předsedou představenstva

zapsaná v OR vedeném Městským soudem v Praze, oddíl B, vložka 12114

(dále jen jako „dárce“)

a

statutární město Liberec

se sídlem nám. Dr. E. Beneše 1/1

460 59 Liberec 1

IČ: 00262978

zastoupené Tiborem Batthyánym, primátorem města

(dále jen jako „obdarovaný“)

(dárce a obdarovaný společně označováni také jako „smluvní strany“)

uzavírají na základě úplného a vzájemného konsensu o všech níže uvedených ustanoveních
níže uvedeného dne měsíce a roku následující

Darovací smlouvu
(dále jen „smlouva“):

I.

Předmět darování

1. Dárce je výlučným vlastníkem stavby a jejích částí realizovaných v rámci akce „Rezidenční výstavba Liberec – Františkov – Švermova/Tovární“. Jedná se o vozovku (včetně kanalizace), vodovodní řad, chodníky, dopravní značení, veřejné osvětlení, mostky a schodiště, které jsou umístěny na pozemcích dárce p.č. 497/3, 498/1, 498/3, 498/4, 498/2, 499/2, 499/3 500/2, 501/6, 502 503/4, 503/1, 503/3, 503/2, 509/2, 510, 511/1, 511/2, 495/2, 495/1, 497/2, 497/4, 499/1, 501/1, 501/2 a na pozemcích obdarovaného p.č. 495/5, 503/5, 504/1, 576/1 vše v k.ú. Františkov u Liberce, obec Liberec (dále jen stavba).
2. Převáděná stavba včetně částí pozemků uvedených v čl. I. odst. 1. této smlouvy, jejichž je dárce výlučným vlastníkem, vymezených geometrickým plánem č., je předmětem darování (dále jen „dar“).

3. *Dar je zakreslen na výkrese, který tvoří přílohu č. 1 a je nedílnou součástí této smlouvy.*

II. Darování

1. *Dárce daruje touto smlouvou obdarovanému dar uvedený v čl. I. této smlouvy se všemi jeho součástmi a příslušenstvím a se všemi právy a povinnostmi, které jsou spojené s jeho vlastnictvím.*
2. *Obdarovaný prohlašuje, že uvedený dar do svého výlučného vlastnictví přijímá.*

III. Další ujednání

1. *Smluvní strany souhlasně prohlašují, že jim nejsou známy žádné překážky či okolnosti, které by bránily volnému nakládání s darem.*
2. *Smluvní strany souhlasně prohlašují, že hodnota daru činí ,- Kč včetně DPH (slovy: korun českých).*
3. *Dárce prohlašuje, že darovaná stavba je vybudována podle příslušných norem ČSN a platných technických předpisů (a to včetně technických podmínek vydávanými Ministerstvem dopravy) a nařízení.*
4. *Dárce se zavazuje, že současně s darem předá obdarovanému tyto doklady a podklady:*
 - *popis všech změn oproti dokumentaci ke stavebnímu povolení, veškeré změny musí být písemně odsouhlasené projektantem stavby*
 - *realizační dokumentaci stavby odsouhlasenou odborem technické správy veřejného majetku*
 - *geodetické zaměření skutečného provedení stavby včetně geometrického plánu a návrhu případné majetkoprávní operace*
 - *hutní zkušební zprávy asfaltovaných obalovaných směsí, hutní zkušební zprávy zemní pláň, a konstrukčních vrstev kameniva*
 - *souhlasné vyjádření za sdružení pro integraci zdravotně postižených osob (NIPÍ) k provedeným komunikacím*
 - *atesty na zabudované materiály*
 - *kolaudační rozhodnutí (kolaudační souhlas) na stavbu*
 - *doklady vyžadované resortním systémem řízení jakosti*
5. *Touto smlouvou postupuje dárce na obdarovaného práva vyplývající z odpovědnosti za vady zhotovitele dle uzavřené smlouvy o dílo a dále práva vyplývající ze smluvní záruky na předanou stavbu či její část v délce 60 měsíců ode dne jejího předání obdarovanému, kterou se dárce zavázal poskytnout obdarovanému uzavřením plánovací smlouvy č.*

IV.

Návrh na vklad vlastnického práva

- 1. Smluvní strany se dohodly, že návrh na vklad vlastnického práva do katastru nemovitostí podá obdarovaný u příslušného katastrálního úřadu.*
- 2. Správní poplatek za vklad uhradí obdarovaný.*
- 3. Smluvní strany berou na vědomí, že vlastnické právo k převáděným pozemkům p.č., a v k.ú. přejde na obdarovaného vkladem vlastnického práva do katastru nemovitostí, a to k okamžiku, kdy bude návrh na zápis (vklad) doručen příslušnému Katastrálnímu úřadu. Vlastnické právo k ostatním předmětům darování přejde na obdarovaného jejich předáním, o čemž bude sepsán předávací protokol podepsaný zástupci obou smluvních stran.*

V.

Závěrečná ustanovení

- 1. Tuto smlouvu je možné měnit pouze písemnou dohodou smluvních stran formou písemných číslovaných dodatků.*
- 2. Tato smlouva je sepsána ve čtyřech vyhotoveních, z nichž každý účastník smlouvy obdrží po jednom vyhotovení. Jedno vyhotovení této smlouvy je určeno pro potřeby řízení o povolení zápisu vkladu vlastnického práva do katastru nemovitostí.*
- 3. Práva a povinnosti stran výslovně touto smlouvou neupravená se řídí obecně závaznými právními předpisy, zejména úpravou obsaženou v občanském zákoníku.*
- 4. Tato smlouva nabývá platnosti a účinnosti dnem jejího podpisu poslední smluvní stranou.*
- 5. Smluvní strany prohlašují, že v případě, že by kdykoliv v budoucnu bylo shledáno některé ustanovení této smlouvy neplatné nebo neúčinné, zůstávají ostatní v platnosti. Při posuzování takto neplatného nebo neúčinného ustanovení se použijí ustanovení zákona jeho povaze nejbližší. Smluvní strany se zavazují upravit svůj vztah přijetím jiného ustanovení, které svým výsledkem nejlépe odpovídá záměru ustanovení neplatného nebo neúčinného, a to formou dodatku k této smlouvě. Nesplní-li některá ze smluvních stran povinnost uzavřít dodatek ke smlouvě, může se kterákoliv ze smluvních stran obrátit na soud s návrhem na určení obsahu takového dodatku. Za nesplnění povinnosti uzavřít dodatek je považováno i to, že některá ze smluvních stran je ochotna uzavřít dodatek, avšak za podmínky, které jí oproti původnímu ujednání nespravedlivě zvýhodňují.*
- 6. Tato smlouva byla projednána a schválena usnesením číslo xxx/xxxx na x. zasedání zastupitelstva města konaném dne dd.mm.rrrr.*
- 7. Smluvní strany prohlašují, že si smlouvu přečetly, jejímu obsahu rozumí a na důkaz vůle být touto smlouvou vázány připojují své podpisy.*

8. Smluvní strany souhlasí, že tato smlouva může být zveřejněna na webových stránkách statutárního města Liberec (www.liberec.cz), s výjimkou osobních údajů fyzických osob uvedených v této smlouvě.

V dne 2016

V dne 2016

GPL Property a.s., Praha

Timothy Duffill
předseda představenstva

za statutární město Liberec

Tibor Batthyány
primátor města