

Z á p i s č. 3/14

z jednání Komise pro rozvoj a strategické plánování dne 19.5.2014

Přítomni :

Členové komise: Ing. Tomáš Hampl, Ing. Jiří Korselt, Mgr. Ondřej Petrovský,
Ing. Ivan Macháček

Omluveni : Ing. Jaroslav Morávek, Ing. Jiří Veselka MBA, Jan Čmuchaček,

Hosté: Ing. Dana Štefanová, Mgr. Michael Otta

Program jednání komise :

1. IPRÚ - vítěz výběrového řízení, firma PROCES – Centrum pro rozvoj obcí a regionů, s.r.o. – prezentace výsledků analýzy a doporučení pro tvorbu IPRÚ (území a témata)
2. Záměr vytvoření a rozvoj Aglomerace „NISA“

ad 1. IPRÚ - vítěz výběrového řízení, firma PROCES – Centrum pro rozvoj obcí a regionů, s.r.o. – prezentace výsledků analýzy a doporučení pro tvorbu IPRÚ (území a témata)

Analýzu zpracovala společnost PROCES – centrum pro rozvoj regionů s.r.o. Ostrava (vítěz výběrového řízení na socianalýzu IPRÚ), která svoje doporučení k rozsahu území IPRÚ a výběru témat představila na jednání Přípravného výboru dne 16.5.2014.

Komisi s výsledky analýzy seznámil Ing. Jiří Lauerman, vedoucí projektu IPRÚ, který rovněž, společně s Ing. Štefanovou, ved. odd. rozvojové koncepce a členkou přípravného výboru, zodpověděli dotazy ze strany členů komise.

Komise byla seznámena:

- s harmonogramem prací na IPRÚ
- se stavem schvalování národních dokumentů vztahujících k tvorbě IPRÚ, tj. Národní dokument k územní dimenzi, OP pro 2014-2020 a Manuál IPRÚ – žádný z těchto dokumentů není dosud finálně schválen
- výsledkem vyjednávání o alokaci IPRÚ Liberec – Jablonec nad Nisou v operačním programu dopravy na tramvajové tratě – SC 1.4 Infrastruktura drážních systémů městské a příměstské dopravy. Nositelé IPRÚ, kde je drážní systém MHD, dostanou předem známou alokaci ve formě „obálky“. V této chvíli je první příslib pro náš IPRÚ velmi nadějný, ale číslo se ještě může změnit, koeficienty, které vedly k rozdělení alokace může ještě změnit ministerstvo dopravy.

Dále byly zodpovězeny dotazy týkající se Výboru pro realizaci - zatím není schválena metodika, jak má složení vypadat. Stávající platná verze uvádí, že Výbor pro realizaci IPRÚ bude mít zastoupení nositele IPRÚ, hospodářských a sociálních subjektů v území. Vytvoření Výboru pak bude zřejmě povinně předcházet analýza dotčených stakeholderů v území podle vybraných prioritních témat a rozsahu území, aby mohli být osloveni k partnerské spolupráci a účasti na IPRÚ. Jasně je zatím to, že jmenování by měl schvalovat nositel (zastupitelstvo SML). Dosud bylo postupováno vždy tak, že schvalovalo i ZM Jablonce a pak ZM Liberce.

Komise byla informována o tom, že město úspěšně požádalo o 100 % dotaci na tvorbu IPRÚ z OPTP. To však znamená, že do 31.8.2014 musí již být zveřejněn první pracovní návrh IPRÚ obsahující kromě analýzy i návrhovou část (vize, cíle, opatření) k připomínkování. Vzhledem k současnému stavu (ne)schválených metodik, není reálné, že by Výbor pro

realizaci IPRÚ vznikl dříve než v červnu, možná však i později a proto roli Výboru pro realizaci IPRÚ zatím převzal tzv. Přípravný výbor IPRÚ.

Přípravný výbor bude:

- do 27.5.2014 připomínkovat analýzu společně s Expertním týmem
- na 6. jednání Přípravného výboru schvalovat dlouhodobou vizi a strategické cíle, čili strategické zaměření IPRÚ.

Aby byla zaručena dostatečná informovanost, jsou zápisy z Přípravného výboru pravidelně zveřejňovány na webu města, navíc je pravidelně každé čtvrtletí informováno zastupitelstvo města a průběžně i komise pro rozvoj a strategické plánování.

V příloze zápisu pak jsou nejdůležitější obrázky prezentace. Připomínky byly pouze k obrázku intervenční logiky, kdy se Mgr. Otta zeptal, co znamená v obrázku uvedený výkonnostní rámec a dále bylo doporučeno, aby se do IS dostala všechna potřebná témata, která se poté zúží filtrem financovatelnosti z OP 2014-2020.

Ing. Štefanová - výkonnostní rámec v obrázku intervenční logiky IPRÚ znamená, že součástí IPRÚ bude muset být:

- nastavení milníků kontroly míry naplňování cílů a to ještě dříve, než na konci období 2020 (např. v roce 2018), aby je případně bylo ještě možné revidovat,
- nastavení indikátorů pro strategické cíle a to definice indikátoru, měrnou jednotku, hodnotu indikátoru výchozí, hodnotu dosažitelnou v roce milníku (2018) a cílovou hodnotu,
- ověření reálnosti a dosažitelnosti milníku,
- systém vyhodnocování plnění milníků a cílů – monitoring, četnost, způsob reportingu atd.....

Usnesení č. 5/2014

Komise prezentaci výsledků analýzy a doporučení pro tvorbu IPRÚ vzala na vědomí.

ad 2. Záměr vytvoření a rozvoj Aglomerace „NISA“

Komisi byl, společně s pozvánkou na jednání komise, postoupen písemný materiál, který seznámil členy komise s aktivitou zástupců města Žitavy, kteří oslovili SML záměrem na vytvoření společné rozvojové strategie, která by následně sloužila pro vytvoření plánu rozvoje území Liberec – Žitava.

Potvrzení souhlasu obou měst podílet se na tomto záměru bylo navrženou podpisem Memoranda o spolupráci na přípravě strategie rozvoje území Liberec – Žitava.

Usnesení č. 6/2014

Komise, na návrh hosta komise, Mgr. Michaela Otty, vedoucího odboru regionálního rozvoje a evropských projektů LK, nedoporučila radě města schválit záměr na přípravu strategie aglomerace Nisa (Liberec a Žitava) a podpis Memoranda.

Současně komise doporučila seznámit se se Strategií rozvoje ERN Nisa, část ČR - Sasko a společně pak se Žitavou připravit rozpracování cílů do společných projektů k naplnění této strategie.

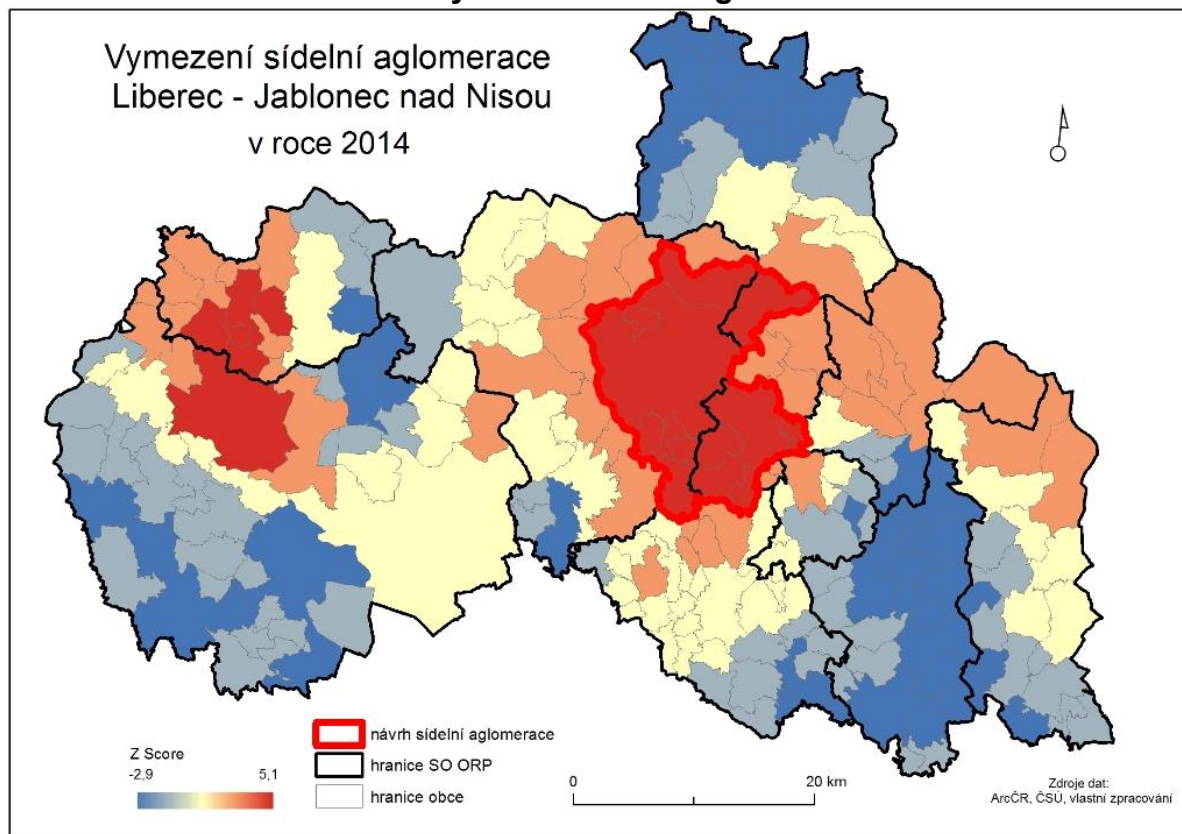
Hlasováno : 4 pro – usnesení bylo přijato

Liberec dne : 22.5.2014

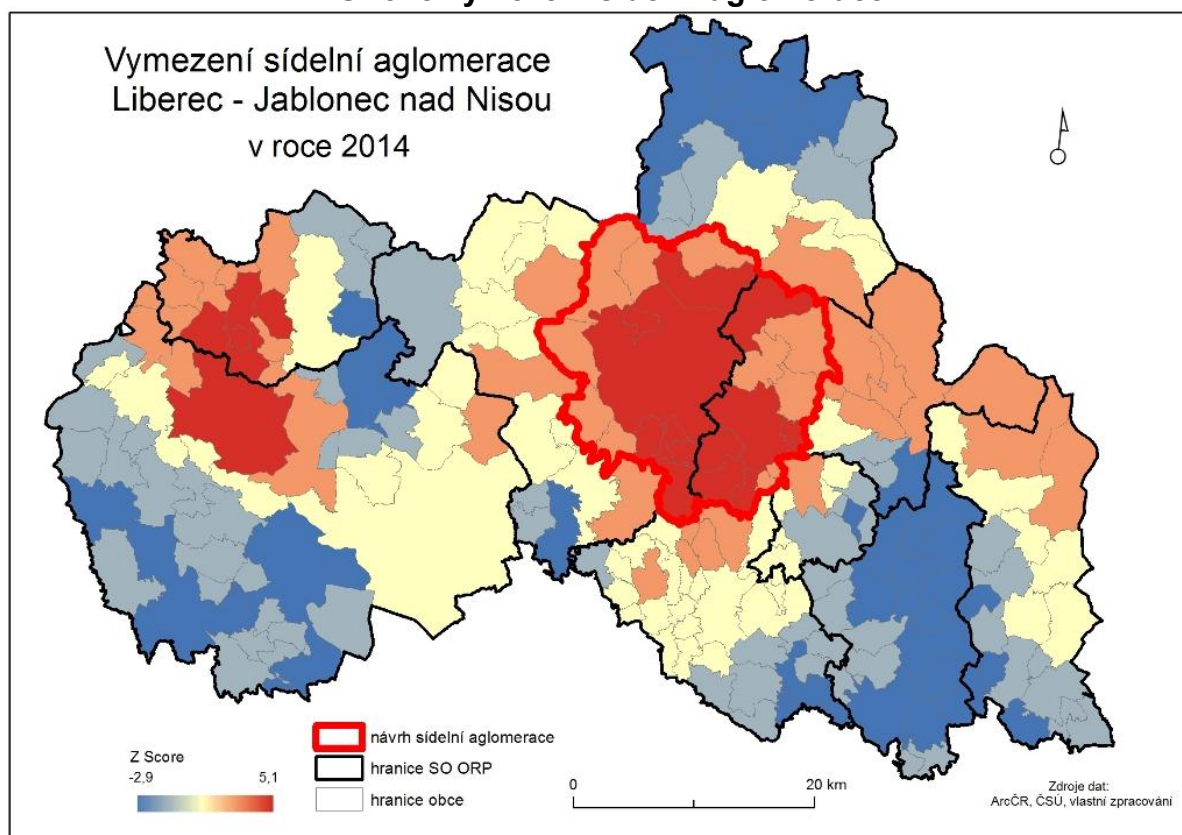
Zapsala : Salomonová Dagmar
tajemnice komise

Mgr. Ondřej Petrovský v.r.
místopředseda komise

Úzké vymezení sídelní aglomerace



Široké vymezení sídelní aglomerace



Příloha č. 1: IPRÚ_ vymezení aglomerace

Tabulka: Přehled obcí vymezené sídelní aglomerace Liberec – Jablonec nad Nisou

Obec	ORP	Okres
Bedřichov	Jablonec nad Nisou	Jablonec nad Nisou
Dalešice	Jablonec nad Nisou	Jablonec nad Nisou
Dlouhý Most	Liberec	Liberec
Hodkovice nad Mohelkou	Liberec	Liberec
Chrastava	Liberec	Liberec
Jablonec nad Nisou	Jablonec nad Nisou	Jablonec nad Nisou
Janov nad Nisou	Jablonec nad Nisou	Jablonec nad Nisou
Jeřmanice	Liberec	Liberec
Josefův Důl	Jablonec nad Nisou	Jablonec nad Nisou
Kryštofovo Údolí	Liberec	Liberec
Liberec	Liberec	Liberec
Lučany nad Nisou	Jablonec nad Nisou	Jablonec nad Nisou
Maršovice	Jablonec nad Nisou	Jablonec nad Nisou
Mníšek	Liberec	Liberec
Nová Ves	Liberec	Liberec
Nová Ves nad Nisou	Jablonec nad Nisou	Jablonec nad Nisou
Oldřichov v Hájích	Liberec	Liberec
Proseč pod Ještědem	Liberec	Liberec
Pulečný	Jablonec nad Nisou	Jablonec nad Nisou
Rádlo	Jablonec nad Nisou	Jablonec nad Nisou
Rychnov u Jablonce nad Nisou	Jablonec nad Nisou	Jablonec nad Nisou
Stráž nad Nisou	Liberec	Liberec
Světlá pod Ještědem	Liberec	Liberec
Šimonovice	Liberec	Liberec

bilá – obce zařazené do úzkého vymezení aglomerace

bilé + modré - obce zařazené do širšího vymezení aglomerace

Tabulka 1: Základní charakteristika Libereckého kraje a sídelní aglomerace Liberec – Jablonec n. Nisou

Ukazatel	Liberecký kraj	Sídelní aglomerace – užší vymezení	Podíl na kraji v %	Sídelní aglomerace – širší vymezení	Podíl na kraji v %
Rozloha km ²	3 163	254	8,0	385,3	12,2
Počet obcí	215	13	6,0	24	11,2
Počet obyvatel	438 609	160 966	36,7	174 324	39,7
Počet podnikatelských subjektů	118 766	51 203	43,1	54 861	46,2
Počet pracovních míst	174 050	84 067	48,3	87 193	50,1
Průměrný migrační přírůstek (počet nově přistěhovaných obyvatel na 1 obec)	72,6	88,5	-	89,7	-
Hustota zalidnění (počet obyvatel/km ²)	138,6	634,2	-	434,7	-
Index stáří	105,2	106,9	-	105,9	-

Zdroj dat: Český statistický úřad

Metodika vymezení aglomerace

Základní podmínka: sídelní
aglomerace území s
koncentrací

100 000 – 300 000 obyvatel

Metoda vymezení aglomerace

Liberec – Jablonec nad Nisou:

- kombinace expertního posouzení území a multikriteriálních statistických metod:
 - z-skóre
 - hotspot analýza
 - souhrnný indikátor
- geografické a socioekonomické ukazatele s přihlédnutím k přirozeným vztahům a vazbám v území

SOCIO-DEMOGR. STRUKTURA A VAZBY

Počet obyvatel

Hustota zalidnění

Index vývoje počtu obyvatel

Migrační přírůstek

Index stáří

Míra nezaměstnanosti

EKONOMICKÁ FUNKCE ÚZEMÍ

Počet pracovních míst

Daňové příjmy na 1 obyvatele

Podnikatelské subjekty na 1000 obyvatel

ÚZEMNĚ TECHNICKÁ INFRASTRUKTURA

Intenzita bytové výstavby

Podíl neobydlených bytů

Průměrné stáří domu

Škola - Zdravotnické zařízení

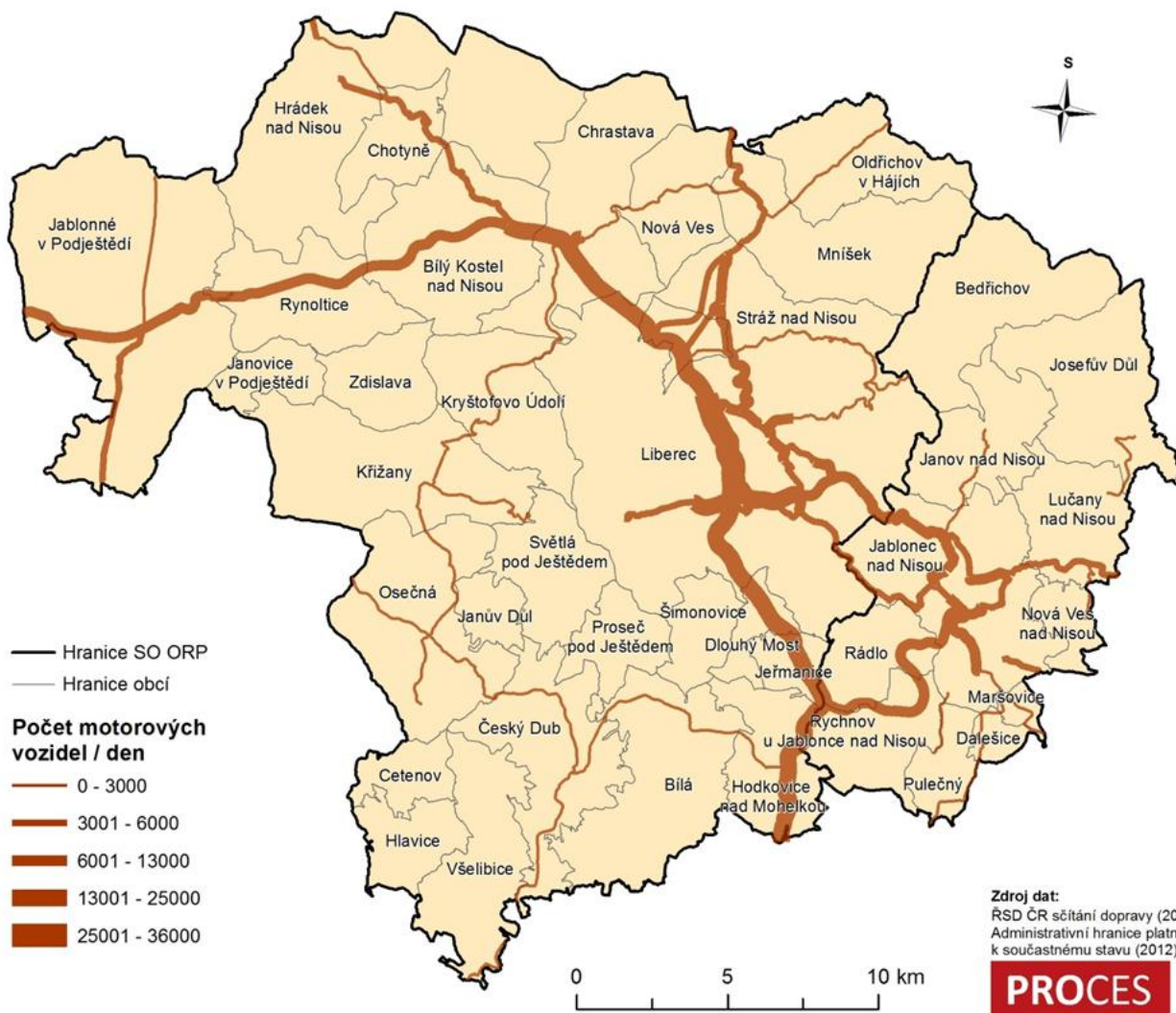
Vodovod - Kanalizace – Plynofikace

DOPR. STRUKTURA A JEJÍ VYUŽÍVÁNÍ

Intenzita dopravy

Integrovaný dopravní systém

4. DOPRAVNÍ INFRASTRUKTURA



Intervenční logika

