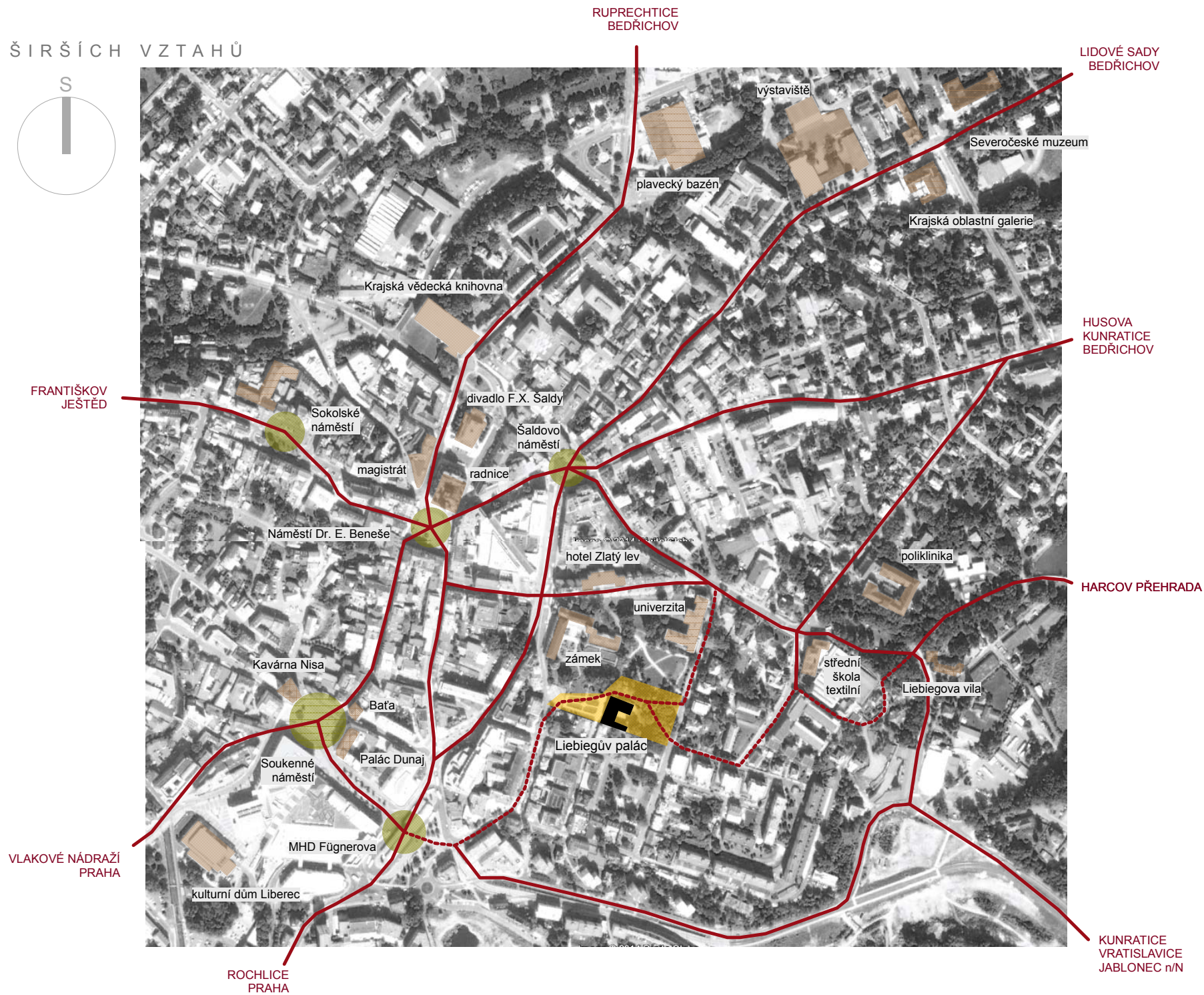
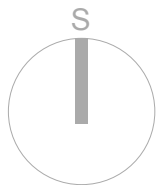


PETR  
STOLÍN  
ARCHITEKT

ARCHITEKTONICKÁ OVĚŘOVACÍ STUDIE  
BUDOUCÍHO VYUŽITÍ OBJEKTU **LIEBIEGOVA PALÁCE**  
U Tiskárny 81, Liberec

**09/2014**

# SITUACE ŠIRŠÍCH VZTAHŮ



## STÁVAJÍCÍ **STAV A HISTORIE**

---

charakteristické pohledy



SOUČASNÝ STAV OBJEKTU  
průčelí paláce s nádvořím



HISTORICKÉ FOTOGRAFIE OBJEKTU  
průčelí paláce s příjezdem

nádvoří a horní zahrada

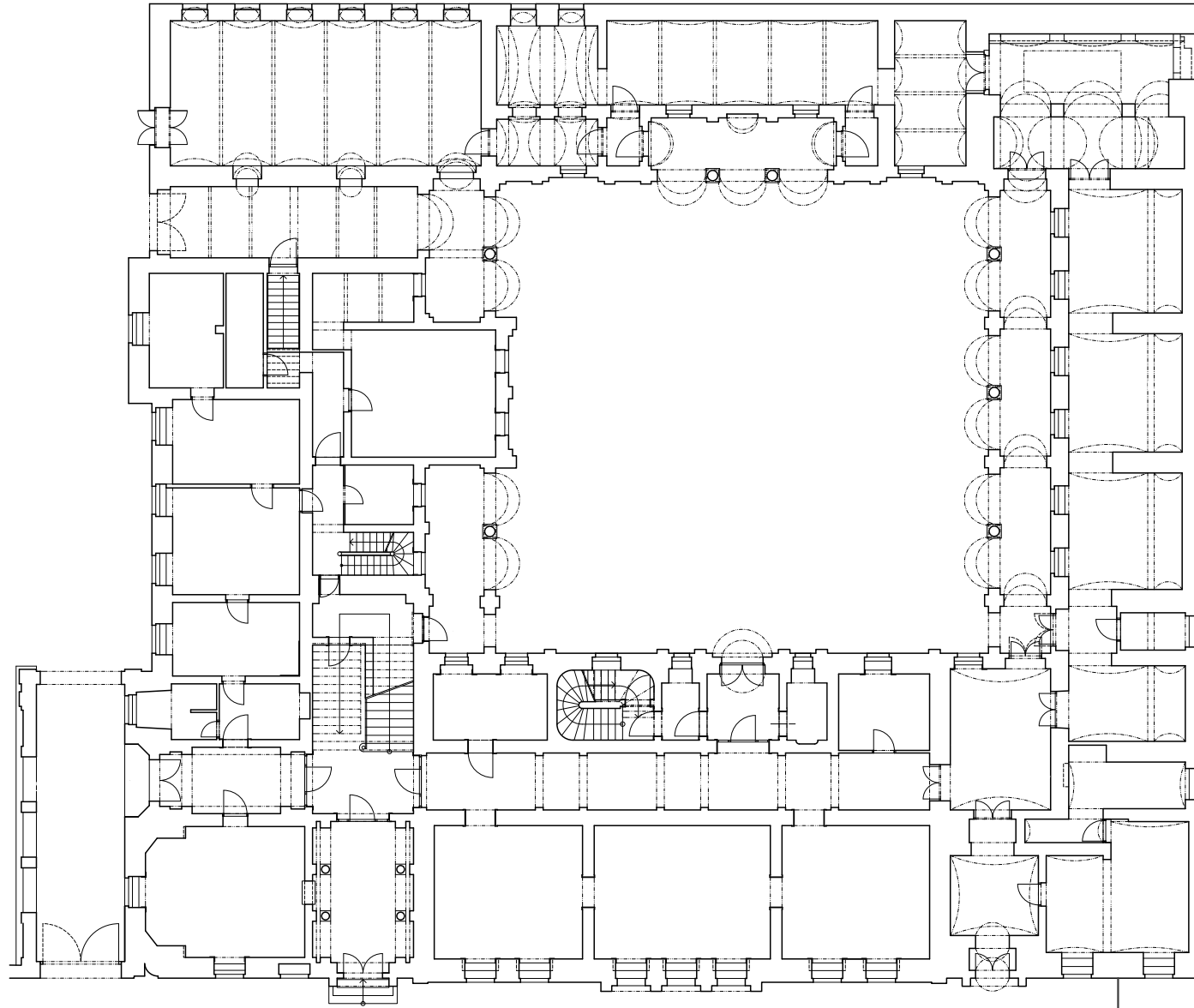


SOUČASNÝ STAV OBJEKTU  
nádvoří s arkádami

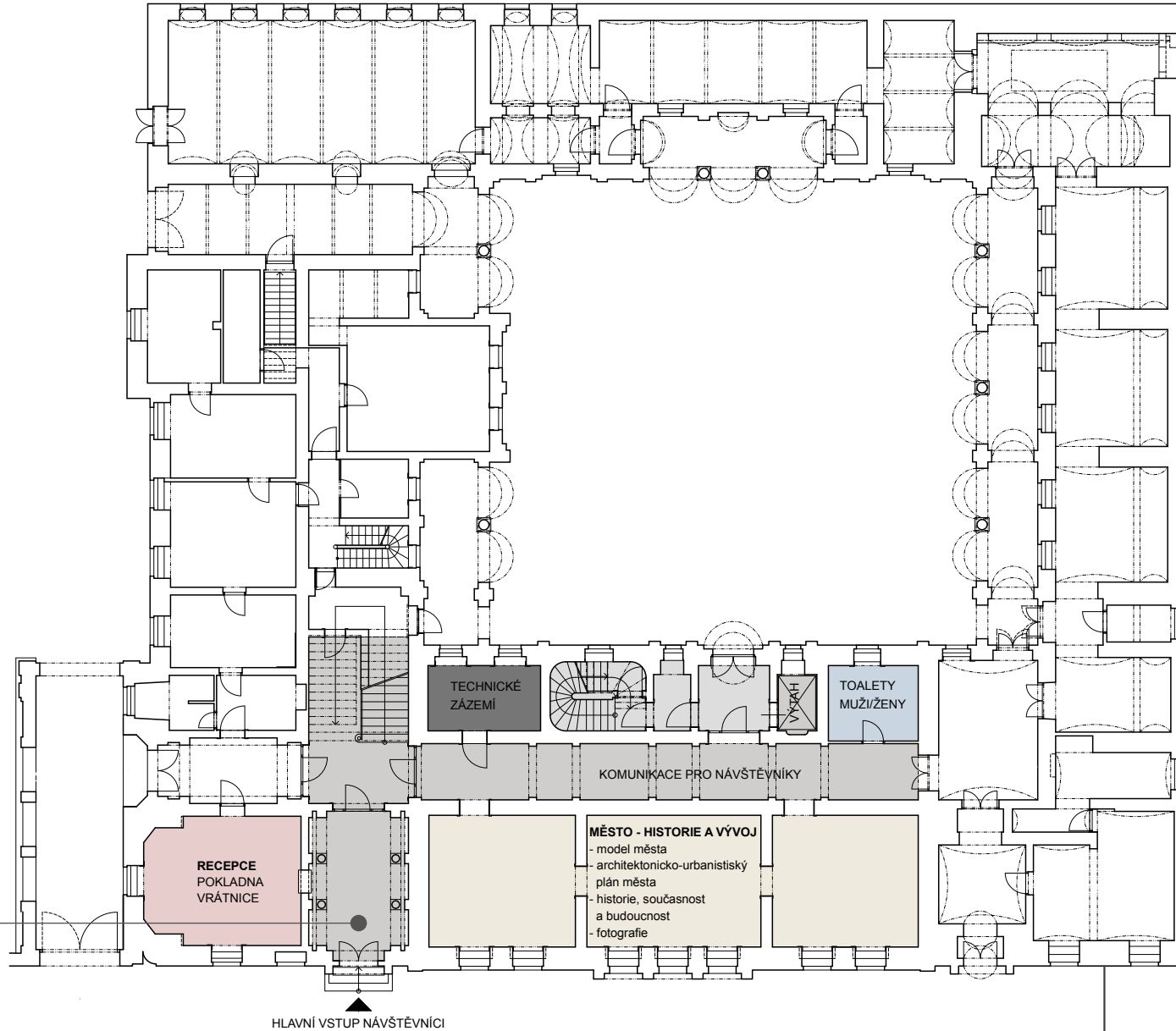
## NÁPLŇ OBJEKTU **NÁVRH**

---

provozní rozdělení velkého celku na dílčí instituce  
s respektem k závěrům stavebně-historického průzkumu



STÁVAJÍCÍ STAV 1. NP

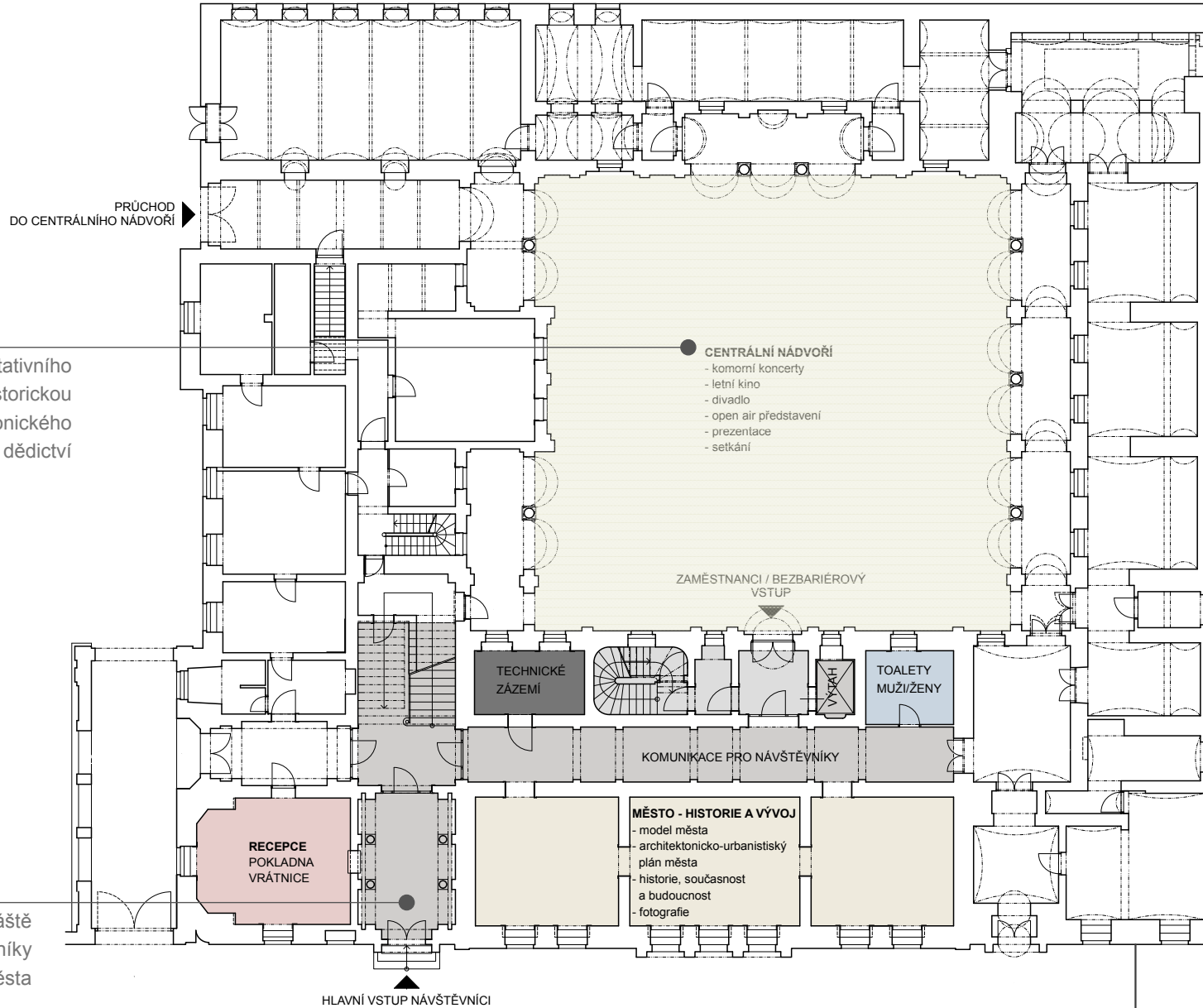


otevření objektu veřejnosti, zvláště jako turistický bod pro návštěvníky dolního centra města

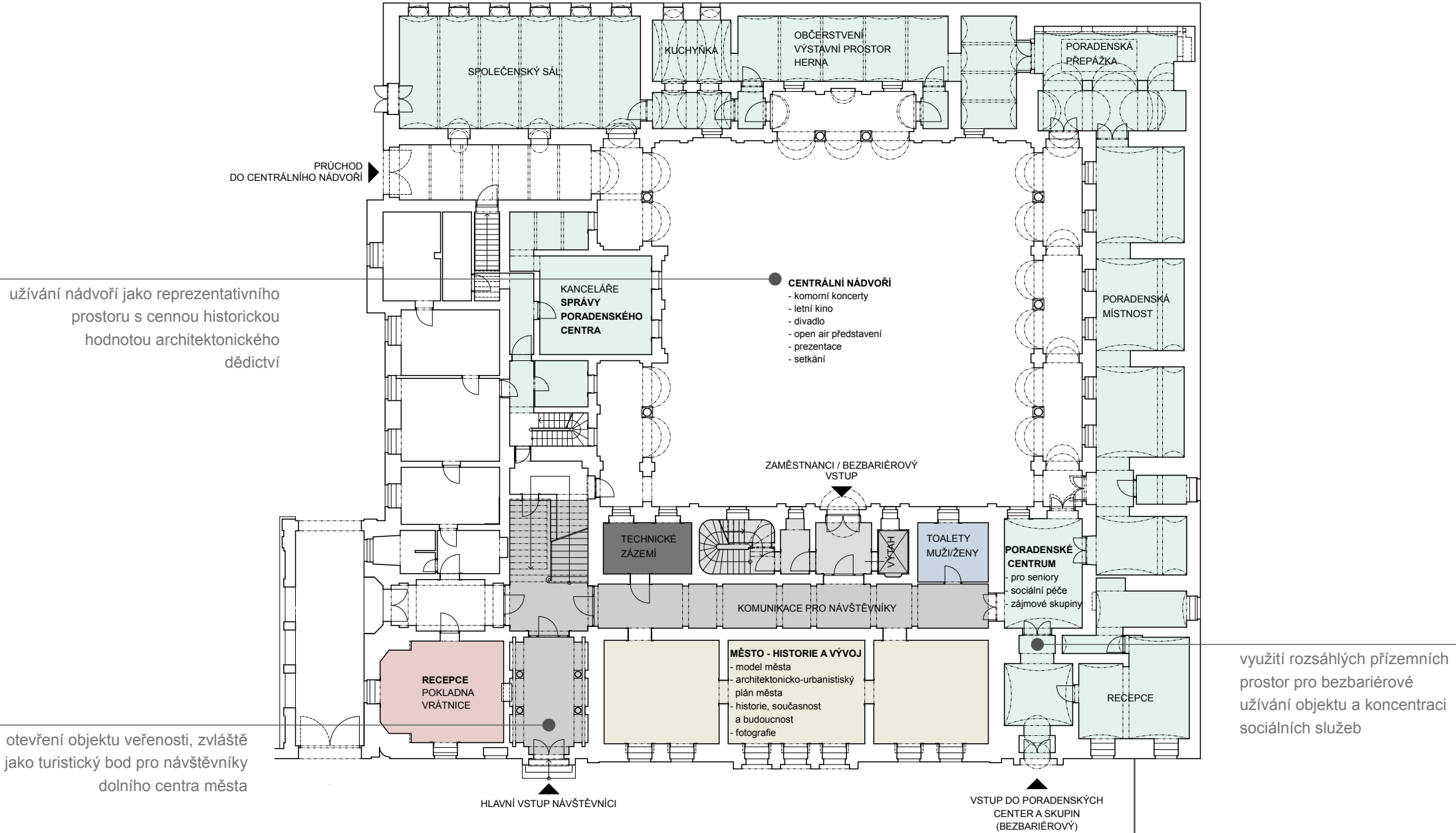


užívání nádvoří jako reprezentativního  
prostoru s cennou historickou  
hodnotou architektonického  
dědictví

otevření objektu veřejnosti, zvláště  
jako turistický bod pro návštěvníky  
dolního centra města





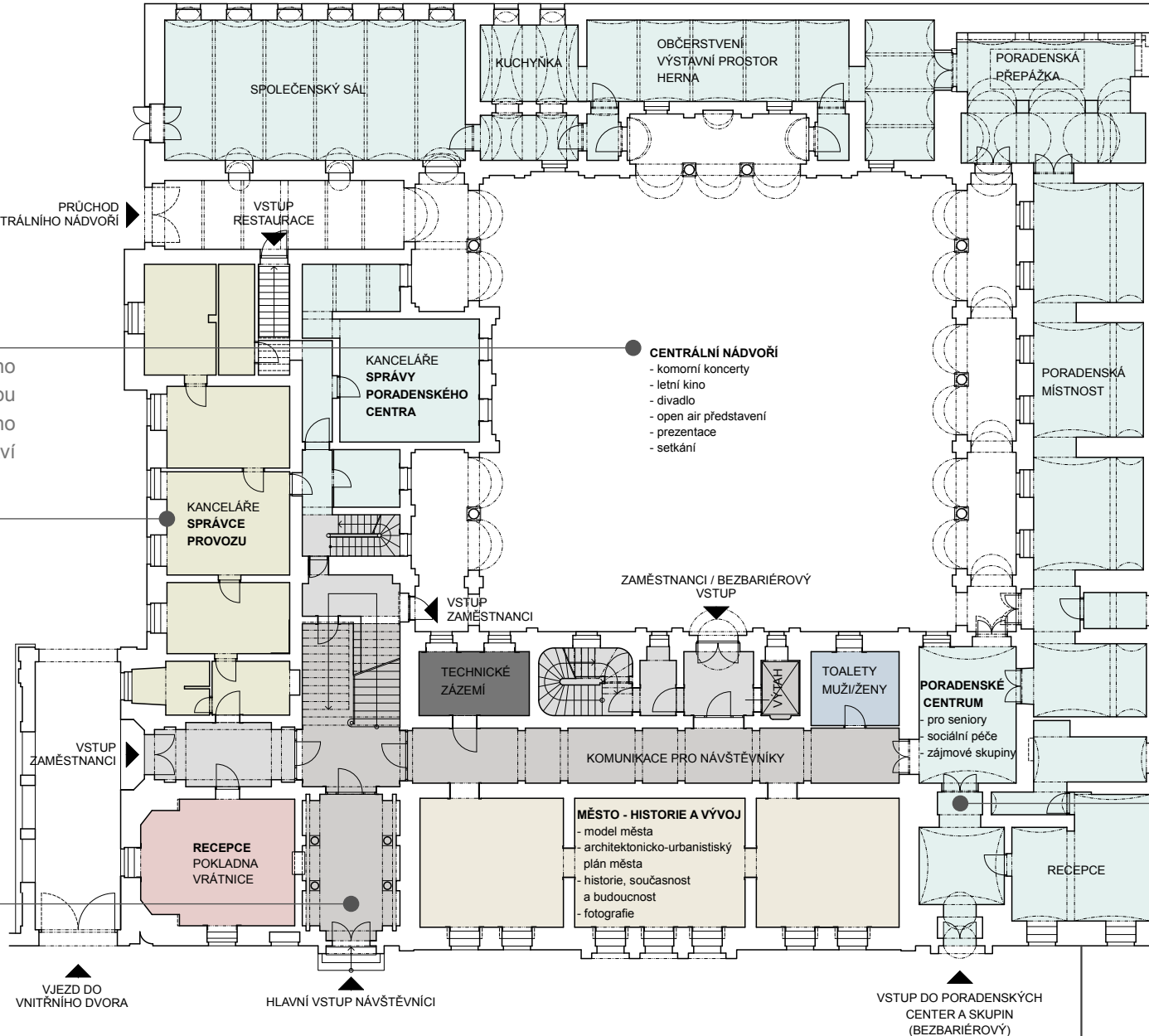


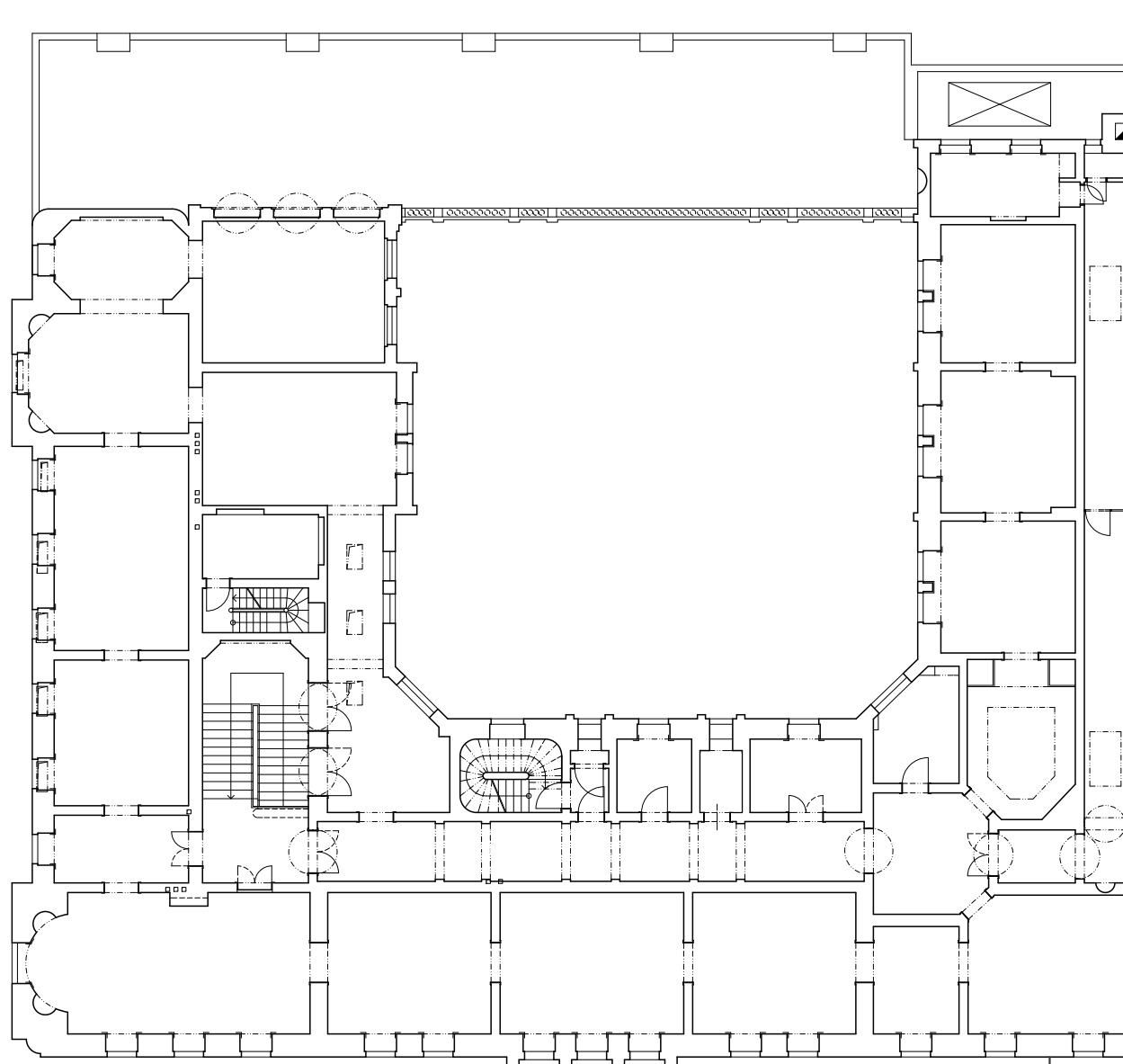
užívání nádvoří jako reprezentativního prostoru s cennou historickou hodnotou architektonického dědictví

kancelář správce provozu objektu organizuje kompletní chod a její efektivní využívání na společenské a kulturní akce pro veřejnost

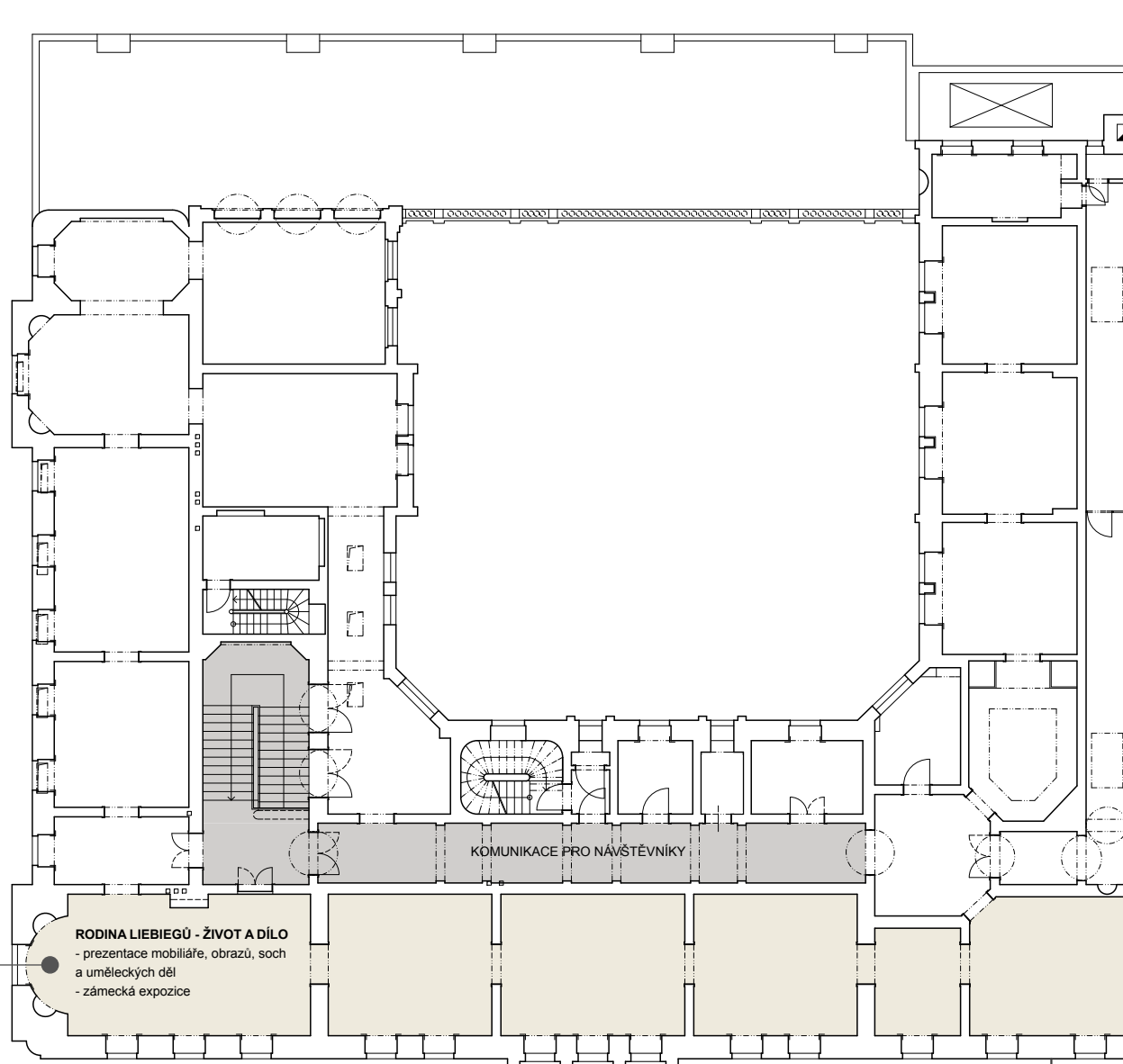
otevření objektu veřejnosti, zvláště jako turistický bod pro návštěvníky dolního centra města

využití rozsáhlých přízemních prostor pro bezbariérové užívání objektu a koncentraci sociálních služeb





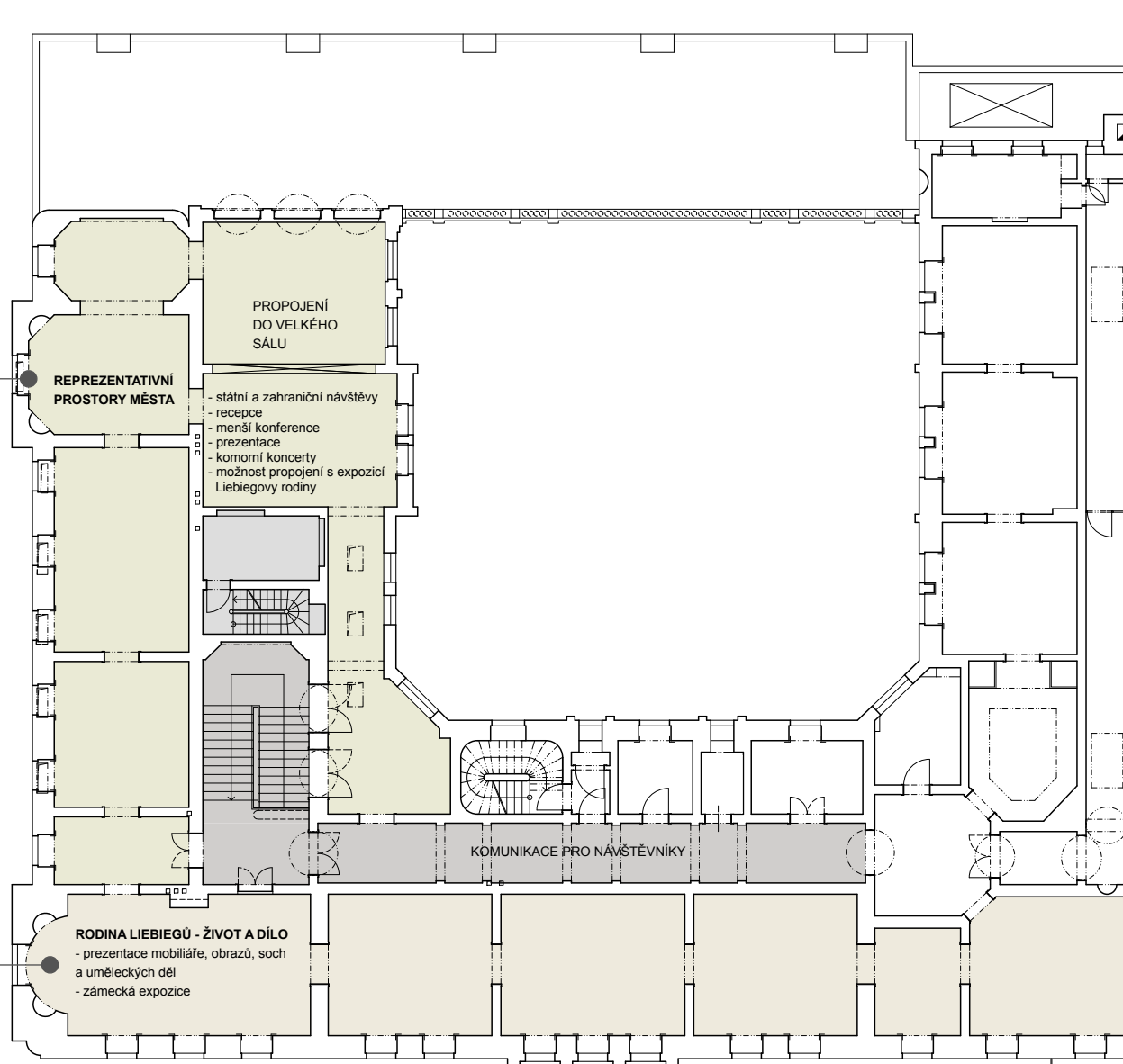
STÁVAJÍCÍ STAV 2.NP



vybavení nejvíce reprezentativních prostor  
směřovaných do centra expozic původního  
mobiliáře a obrazů



využití dílčích historicky cenných interiérů  
pro reprezentativní účely města  
pomocí současného vybavení pro  
prezentaci

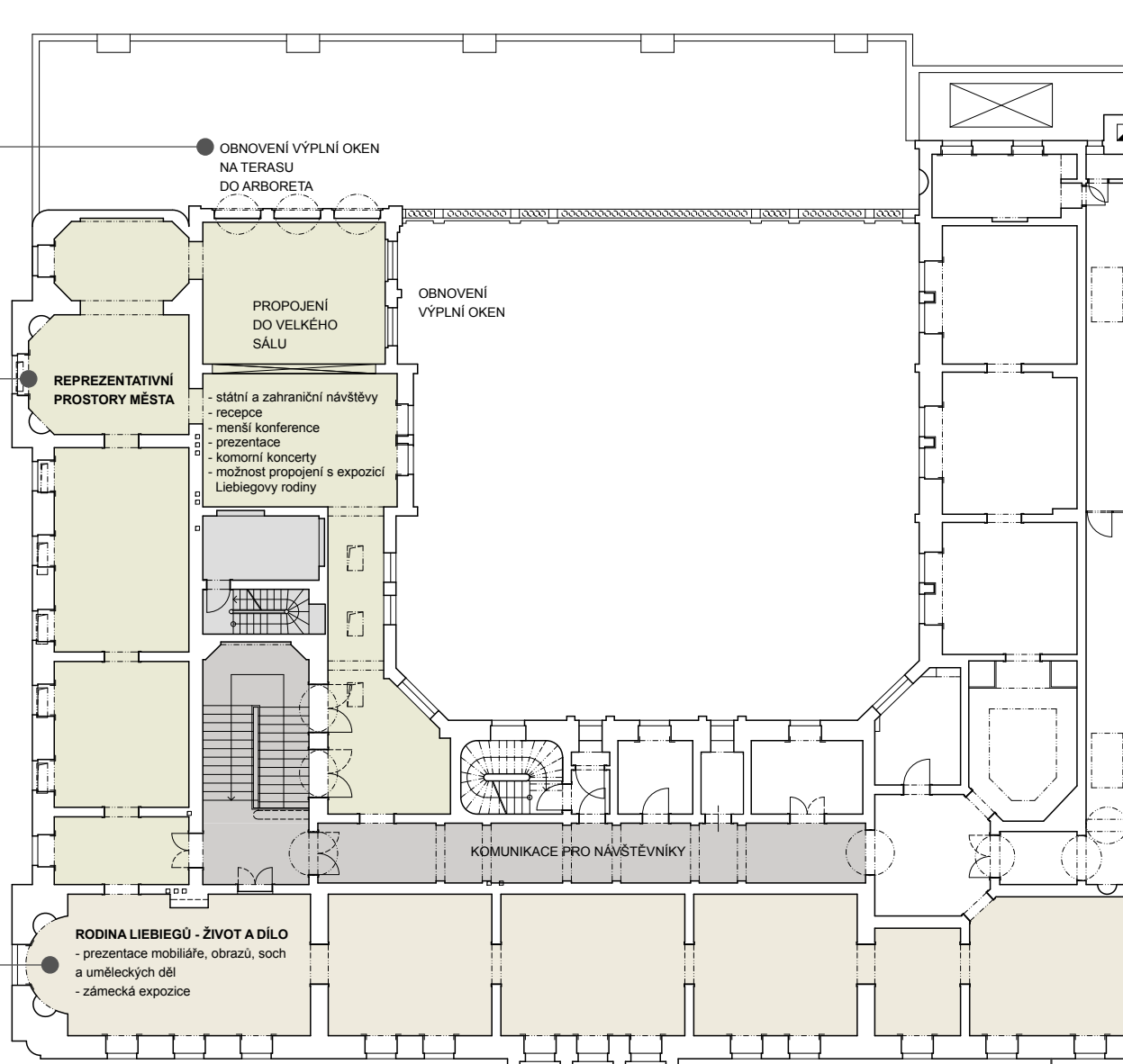


vybavení nejvíce reprezentativních prostor  
směřovaných do centra expozic původního  
mobiliáře a obrazů

obnovení fasády pomocí rekonstrukce výplní otvorů a opětovné zpřístupnění horní terasy (sala terrena)

využití dílčích historicky cenných interiérů pro reprezentativní účely města pomocí současného vybavení pro prezentaci

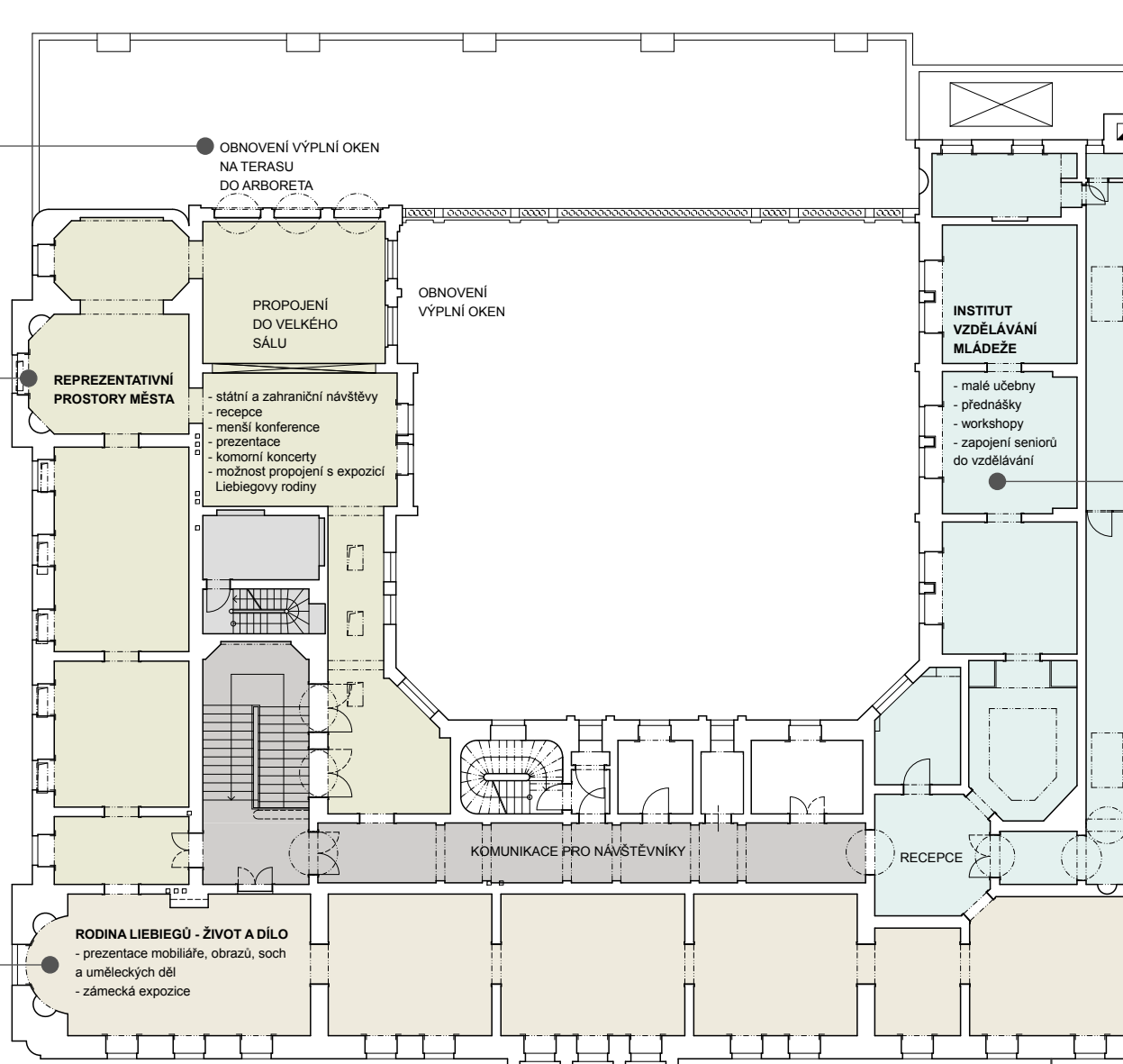
vybavení nejvíce reprezentativních prostor směřovaných do centra expozic původního mobiliáře a obrazů



obnovení fasády pomocí rekonstrukce výplní otvorů a opětovné zpřístupnění horní terasy (sala terrena)

využití dílčích historicky cenných interiérů pro reprezentativní účely města pomocí současného vybavení pro prezentaci

vybavení nejvíce reprezentativních prostor směřovaných do centra expozic původního mobiliáře a obrazů

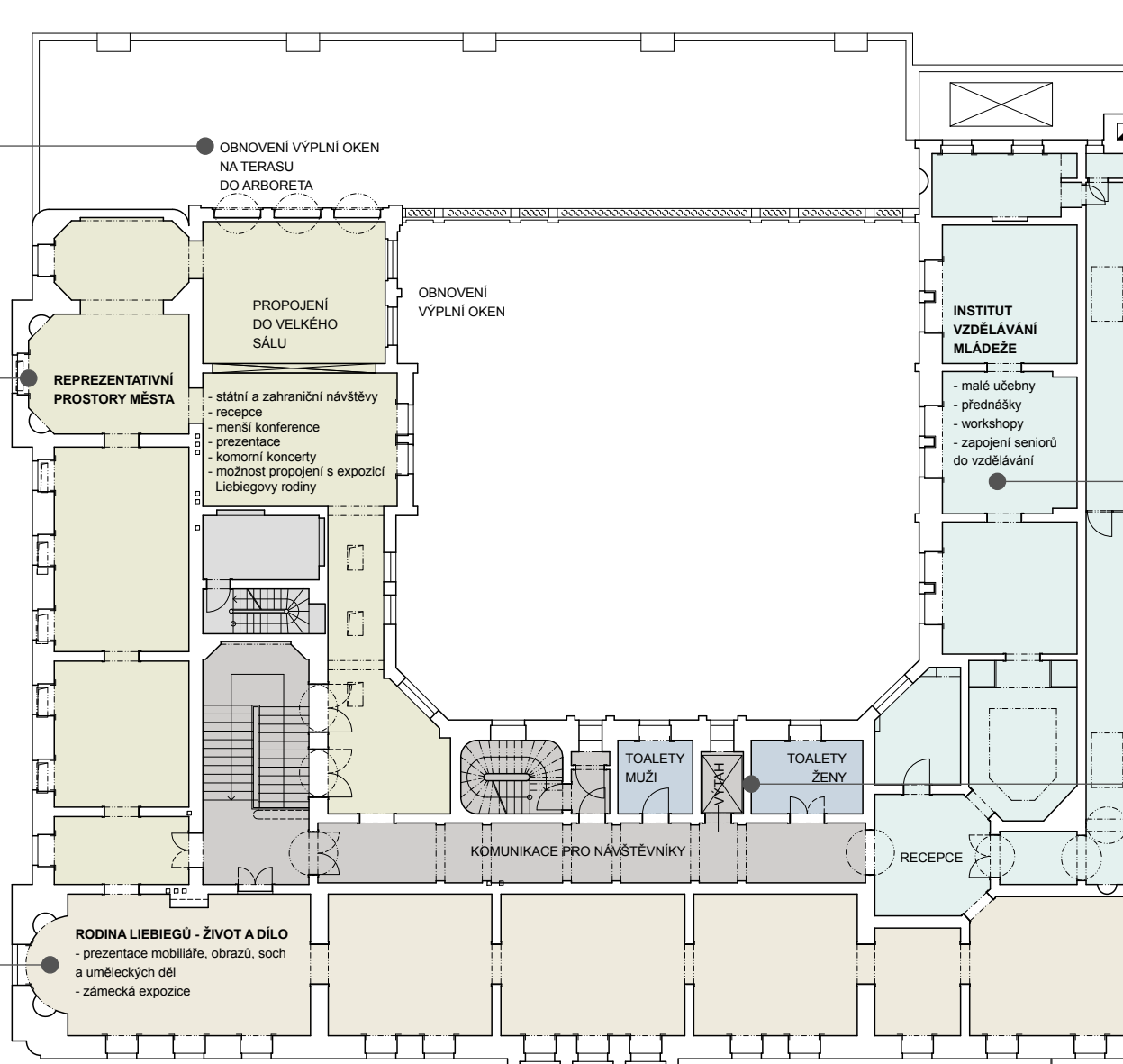


malá forma výukové školy propojující generace, díky obnovení původních dveřních otvorů se získají jednotlivé místnosti a komunikace

obnovení fasády pomocí rekonstrukce výplní otvorů a opětovné zpřístupnění horní terasy (sala terrena)

využití dílčích historicky cenných interiérů pro reprezentativní účely města pomocí současného vybavení pro prezentaci

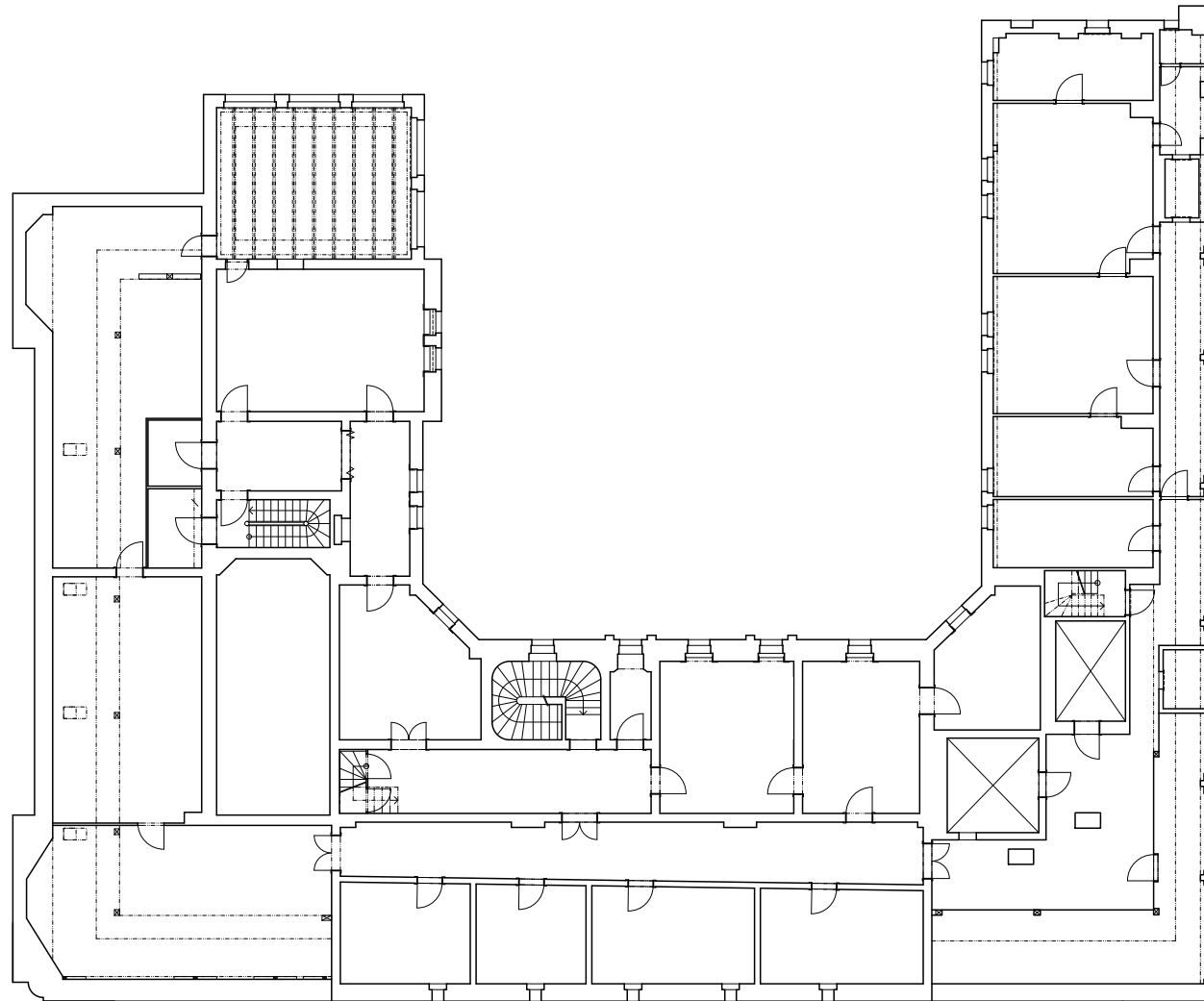
vybavení nejvíce reprezentativních prostor směřovaných do centra expozic původního mobiliáře a obrazů



malá forma výukové školy propojující generace, díky obnovení původních dveřních otvorů se získají jednotlivé místnosti a komunikace

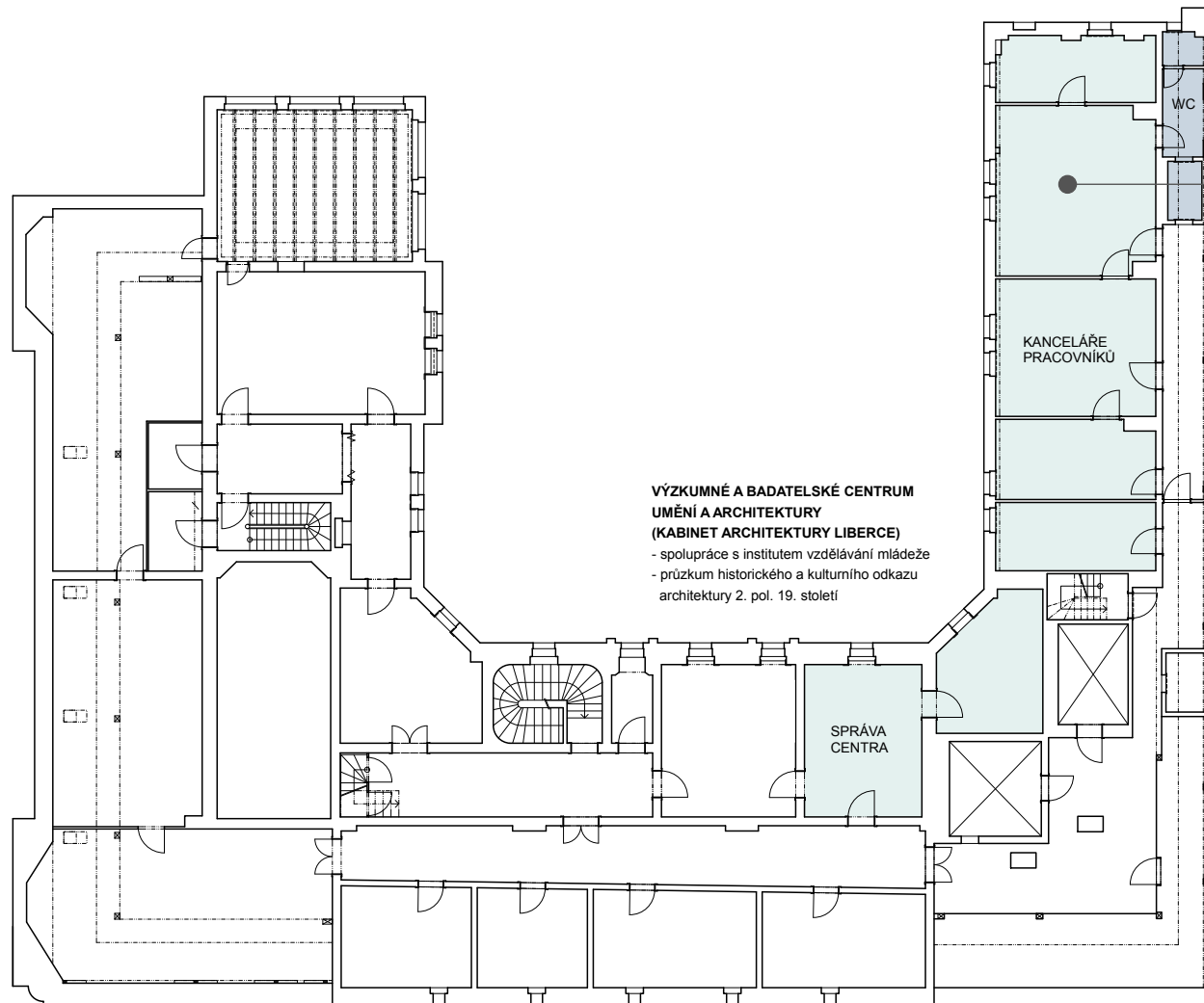
citlivou formou vkomponované dostatečné sociální zázemí a umístění výtahu pro bezbariérový přístup





STÁVAJÍCÍ STAV

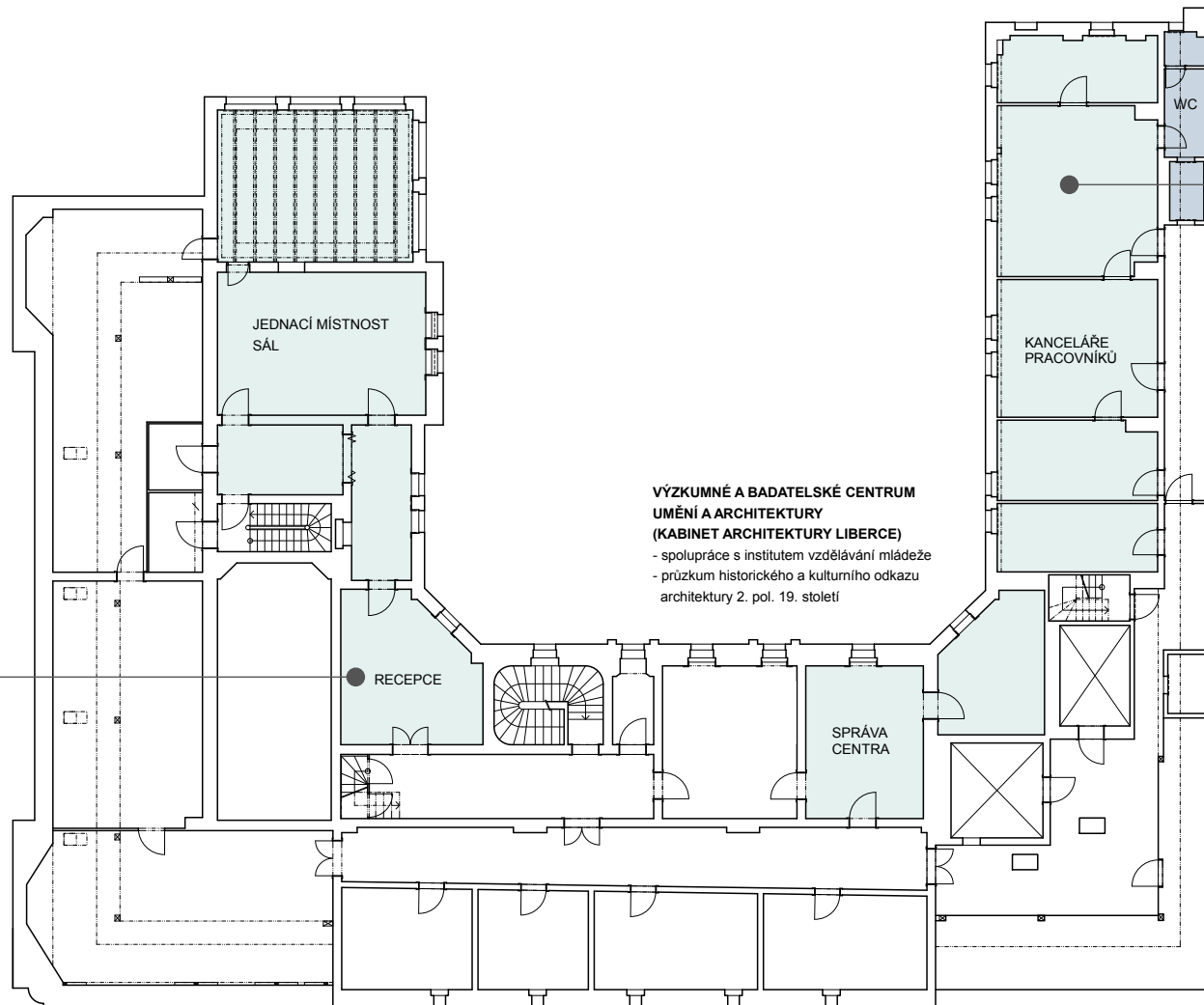
3. NP



**VÝZKUMNÉ A BADATELSKÉ CENTRUM  
UMĚNÍ A ARCHITEKTURY  
(KABINET ARCHITEKTURY LIBERCE)**

- spolupráce s institutem vzdělávání mládeže
- průzkum historického a kulturního odkazu architektury 2. pol. 19. století

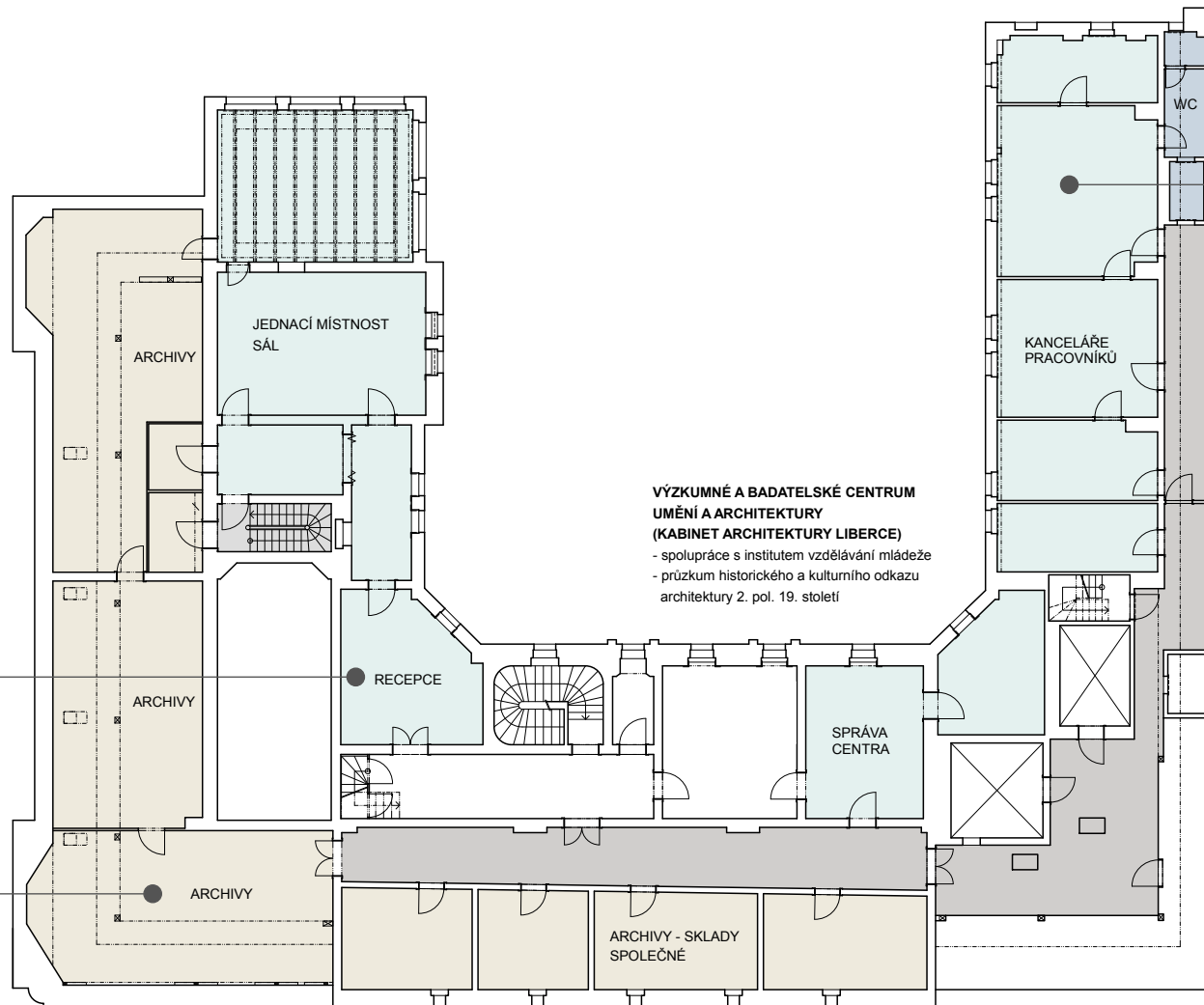
klidné pracoviště pro výzkumné  
a badatelské účely s možností  
bezprostředního ověření  
skutečností  
(vyžádá si lepší provozní  
přístup a komunikaci)



**VÝZKUMNÉ A BADATELSKÉ CENTRUM  
UMĚNÍ A ARCHITEKTURY  
(KABINET ARCHITEKTURY LIBERCE)**  
- spolupráce s institutem vzdělávání mládeže  
- průzkum historického a kulturního odkazu  
architektury 2. pol. 19. století

klidné pracoviště pro výzkumné  
a badatelské účely s možností  
bezprostředního ověření  
skutečností  
(vyžádá si lepší provozní  
přístup a komunikaci)

výzkumné pracoviště navazující svým zaměřením  
na tradici umění a architektury v Liberci  
hodně umístění do tohoto objektu



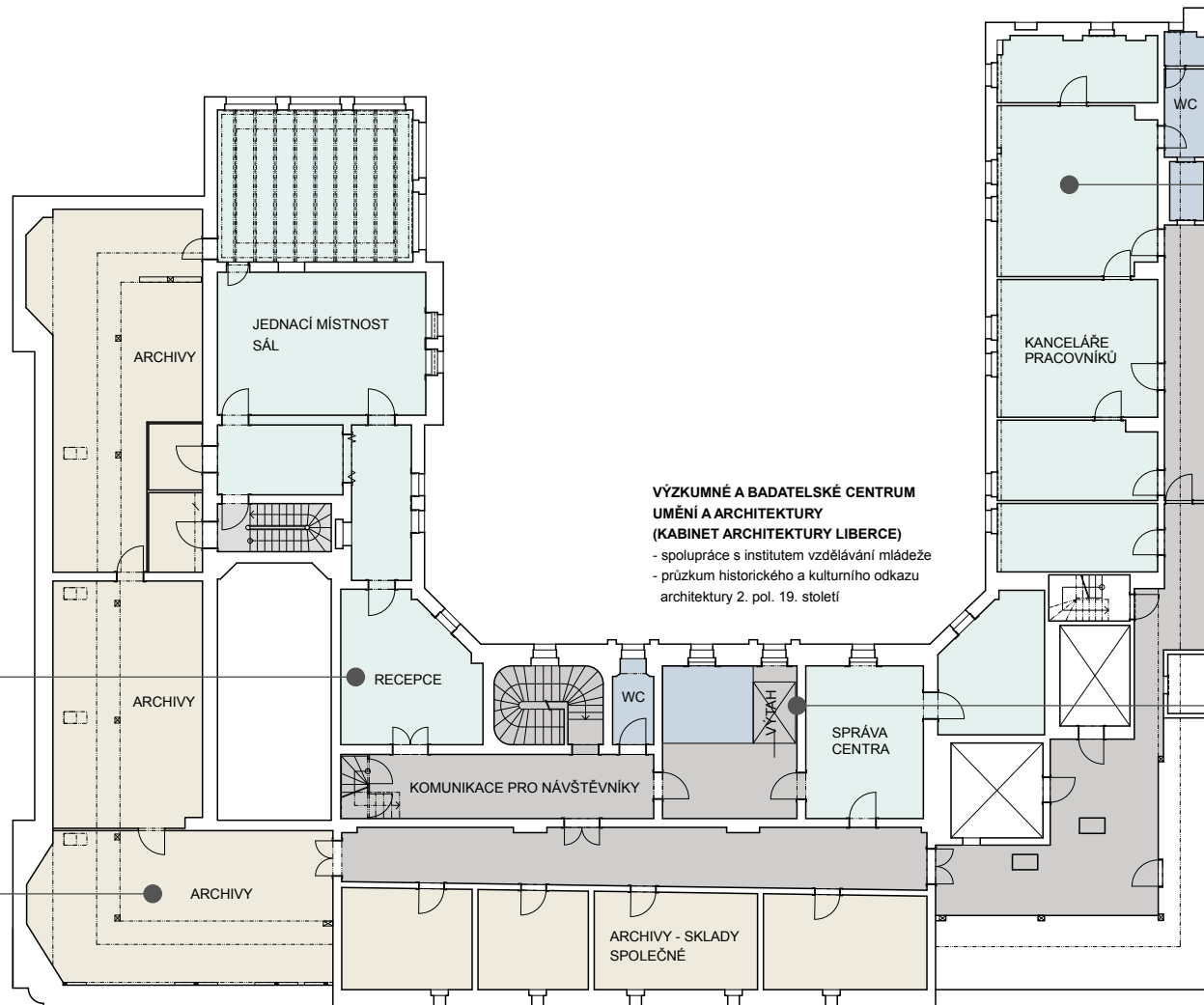
**VÝZKUMNÉ A BADATELSKÉ CENTRUM  
UMĚNÍ A ARCHITEKTURY  
(KABINET ARCHITEKTURY LIBERCE)**  
- spolupráce s institutem vzdělávání mládeže  
- průzkum historického a kulturního odkazu  
architektury 2. pol. 19. století

klidné pracoviště pro výzkumné  
a badatelské účely s možností  
bezprostředního ověření  
skutečností  
(vyžádá si lepší provozní  
přístup a komunikaci)

výzkumné pracoviště navazující svým zaměřením  
na tradici umění a architektury v Liberci  
hodné umístění do tohoto objektu

využití stávajících prostorů pro archivaci  
vzhledem k povaze náplně 3. podlaží





**VÝZKUMNÉ A BADATELSKÉ CENTRUM  
UMĚNÍ A ARCHITEKTURY  
(KABINET ARCHITEKTURY LIBERCE)**  
- spolupráce s institutem vzdělávání mládeže  
- průzkum historického a kulturního odkazu  
architektury 2. pol. 19. století

klidné pracoviště pro výzkumné  
a badatelské účely s možností  
bezprostředního ověření  
skutečností  
(vyžádá si lepší provozní  
přístup a komunikaci)

výzkumné pracoviště navazující svým zaměřením  
na tradici umění a architektury v Liberci  
hodné umístění do tohoto objektu

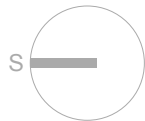
bezbariérový přístup je zajištěn  
i zde formou vestavěného výtahu  
do historicky cenné budovy

využití stávajících prostorů pro archivaci  
vzhledem k povaze náplně 3. podlaží

## DOTVOŘENÍ AREÁLU **NÁVRH**

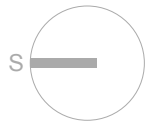
---

urbanistické dokončení místa v rámci kontextu dolního centra města  
**hlavní body konceptu projektu**

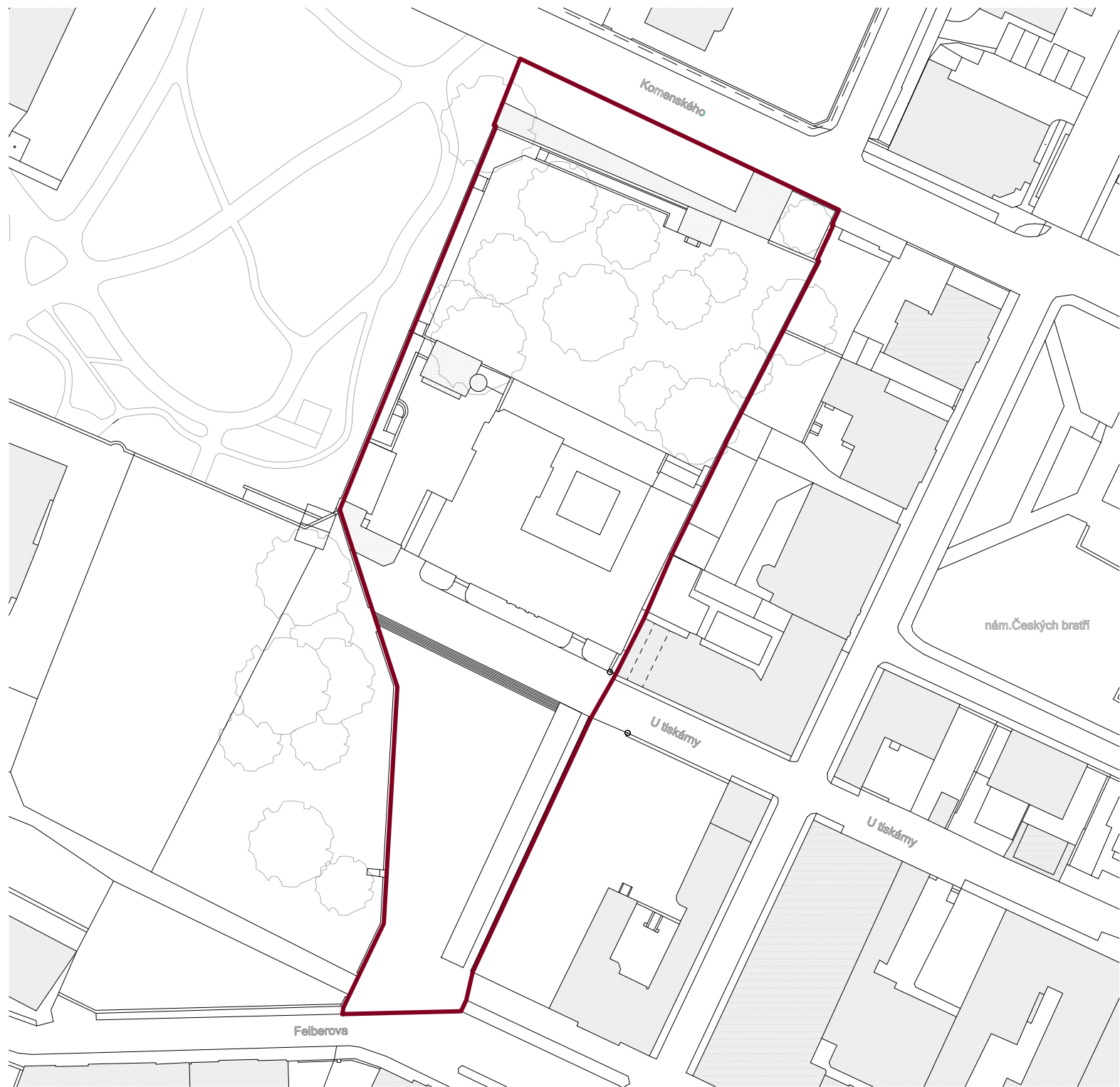


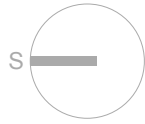
SITUACE ŘEŠENÉHO ÚZEMÍ M 1:1000



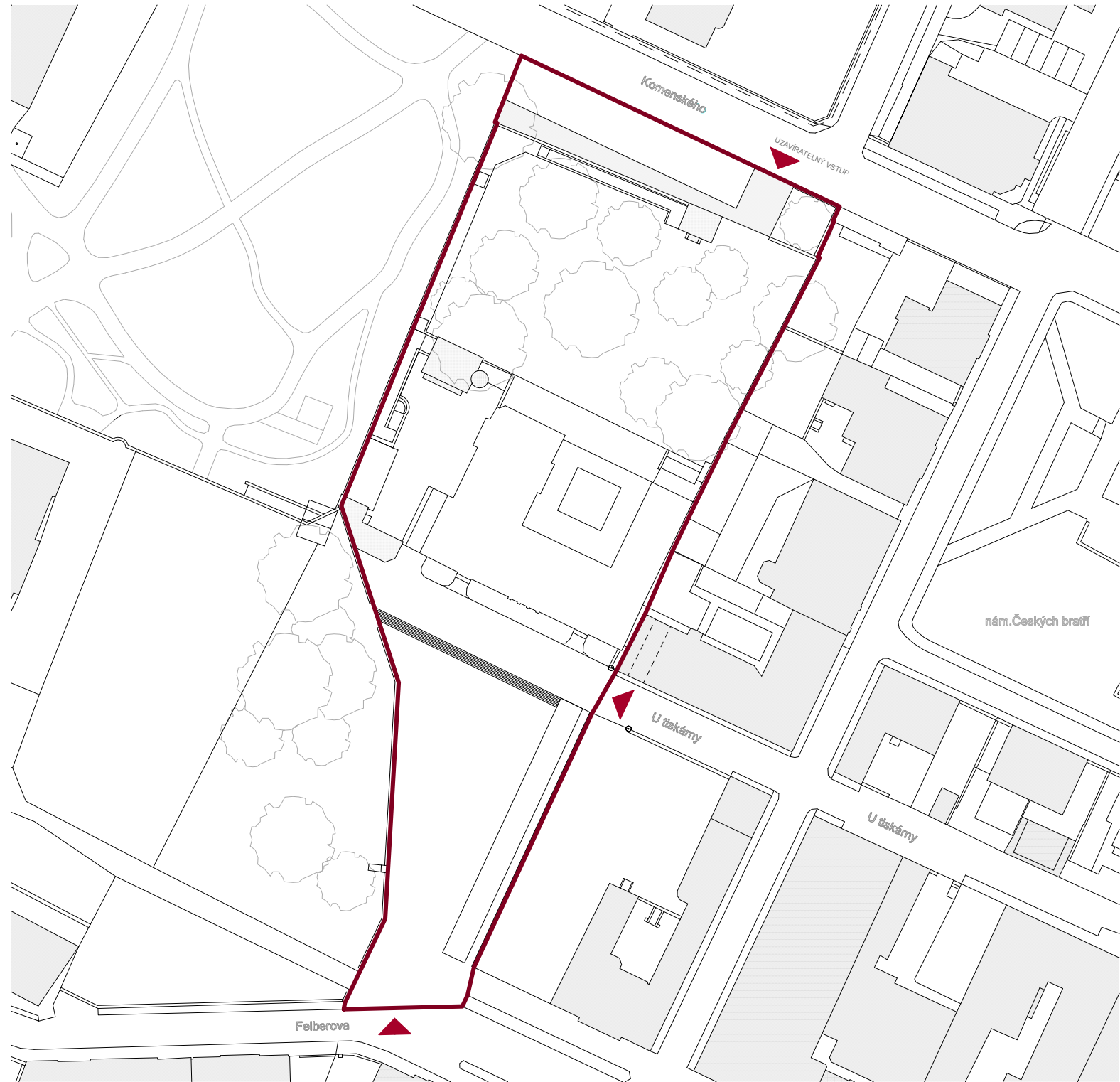


SITUACE ŘEŠENÉHO ÚZEMÍ M 1:1000





SITUACE ŘEŠENÉHO ÚZEMÍ M 1:1000



Komenského

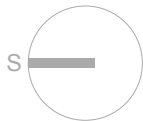
UZAVÍRATELNÝ VSTUP

nám. Českých bratří

U tiskárny

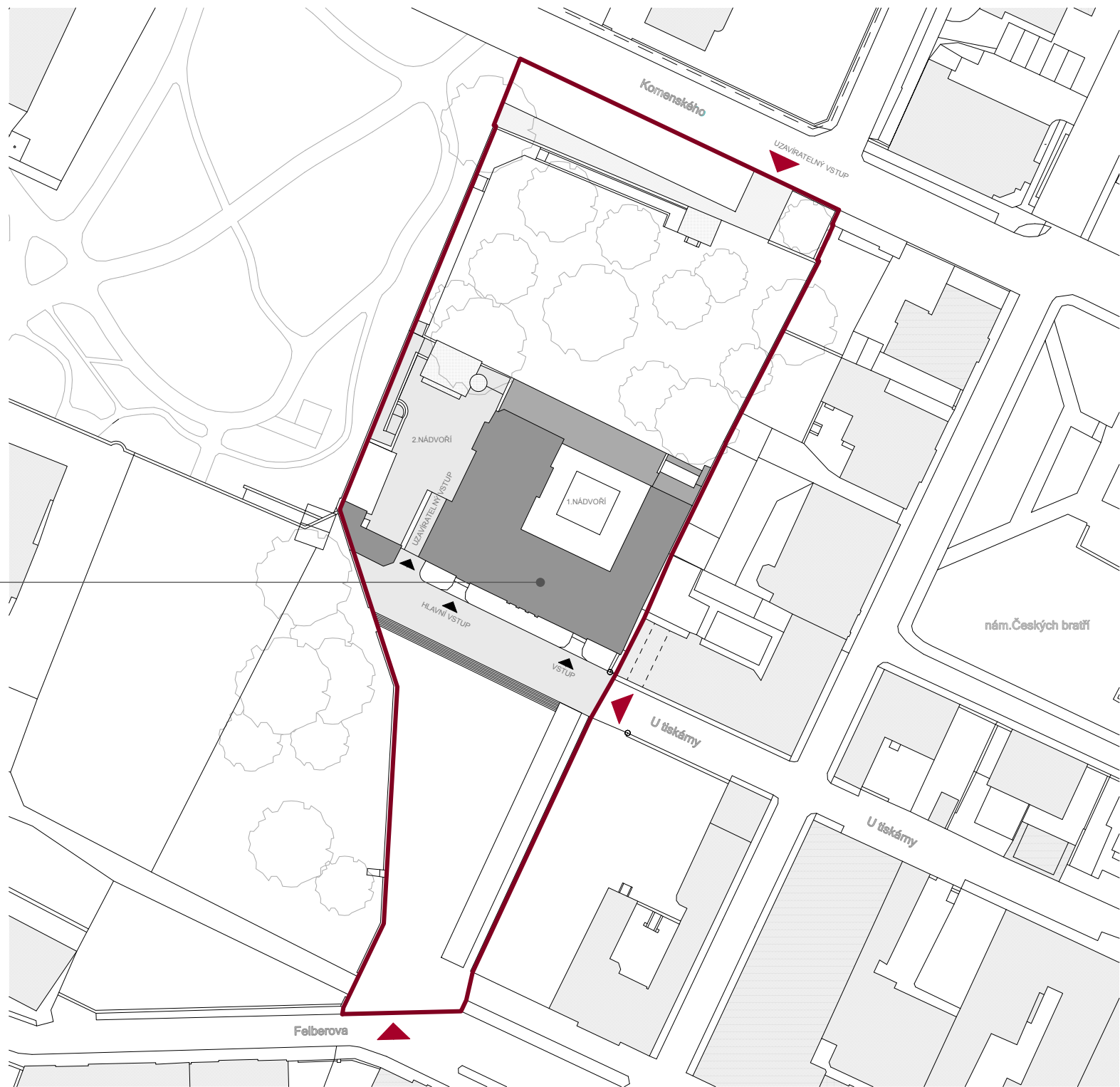
U tiskárny

Felberova

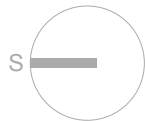


SITUACE ŘEŠENÉHO ÚZEMÍ M 1:1000

**LIEBIGŮV PALÁC**  
SPOLEČENSKÝ DŮM  
STATUTÁRNÍHO MĚSTA  
LIBERCE  
(KABINET ARCHITEKTURY)



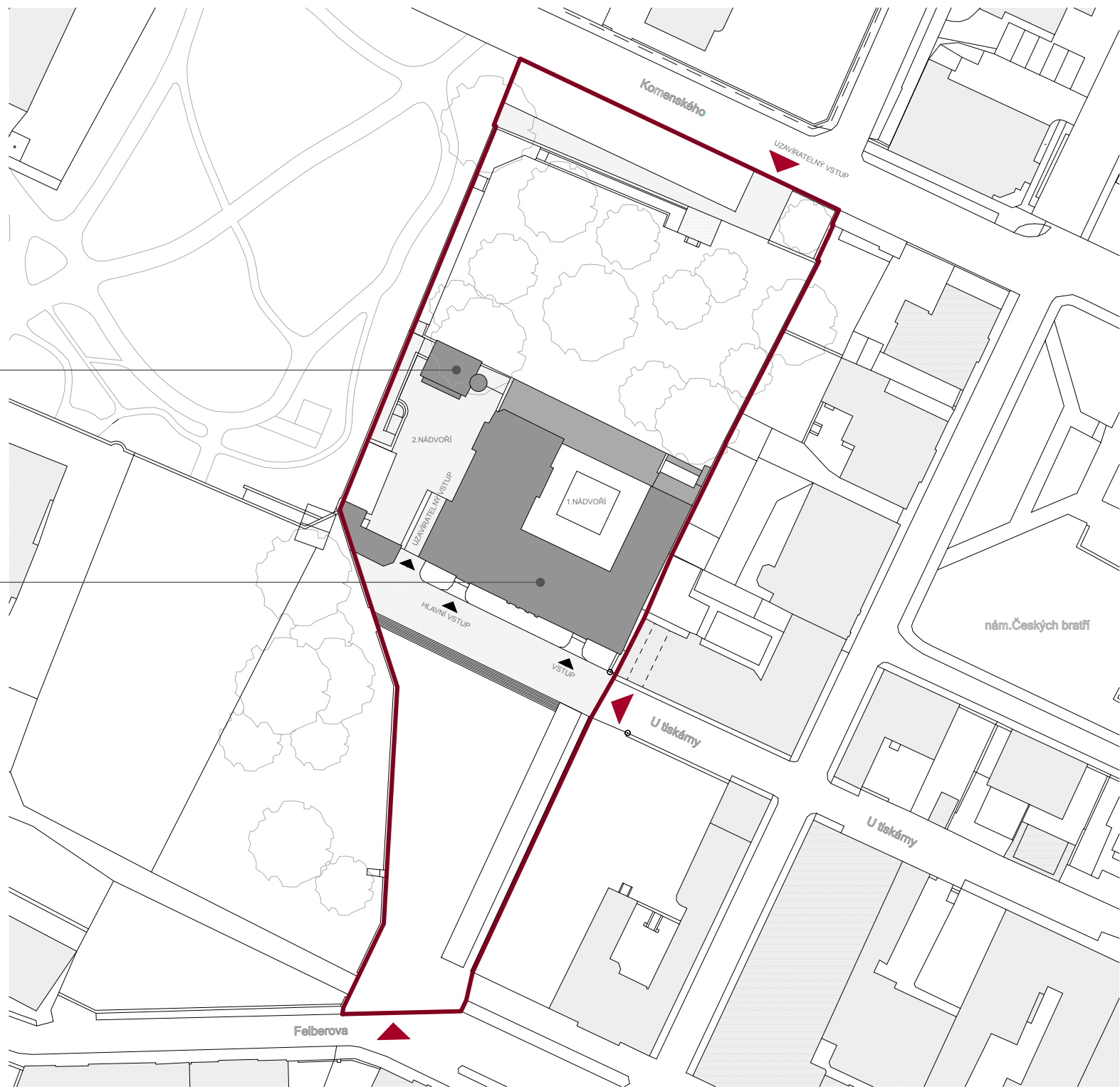




SITUACE ŘEŠENÉHO ÚZEMÍ M 1:1000

PREZIDENTSKÉ  
APARTMÁ

LIEBIGŮV PALÁC  
SPOLEČENSKÝ DŮM  
STATUTÁRNÍHO MĚSTA  
LIBERCE  
(KABINET ARCHITEKTURY)



Komenského

UZAVÍRATELNÝ VSTUP

2. NÁDVORÍ

1. NÁDVORÍ

UZAVÍRATELNÝ VSTUP

HLAVNÍ VSTUP

VSTUP

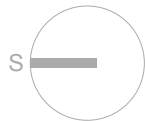
U tiskárny

U tiskárny

nám. Českých bratří

Felberova

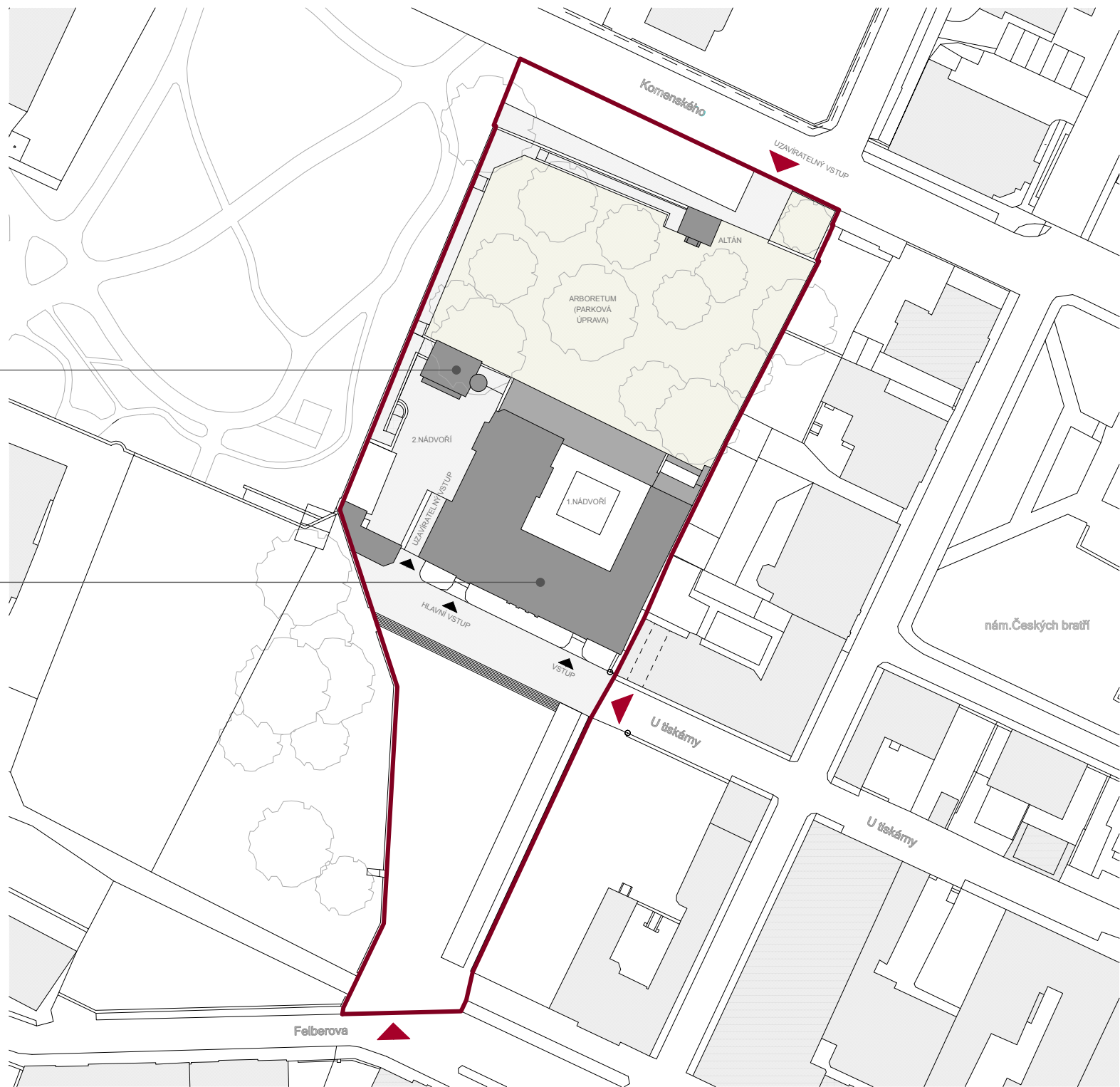




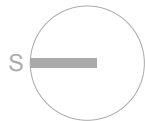
SITUACE ŘEŠENÉHO ÚZEMÍ M 1:1000

PREZIDENTSKÉ  
APARTMÁ

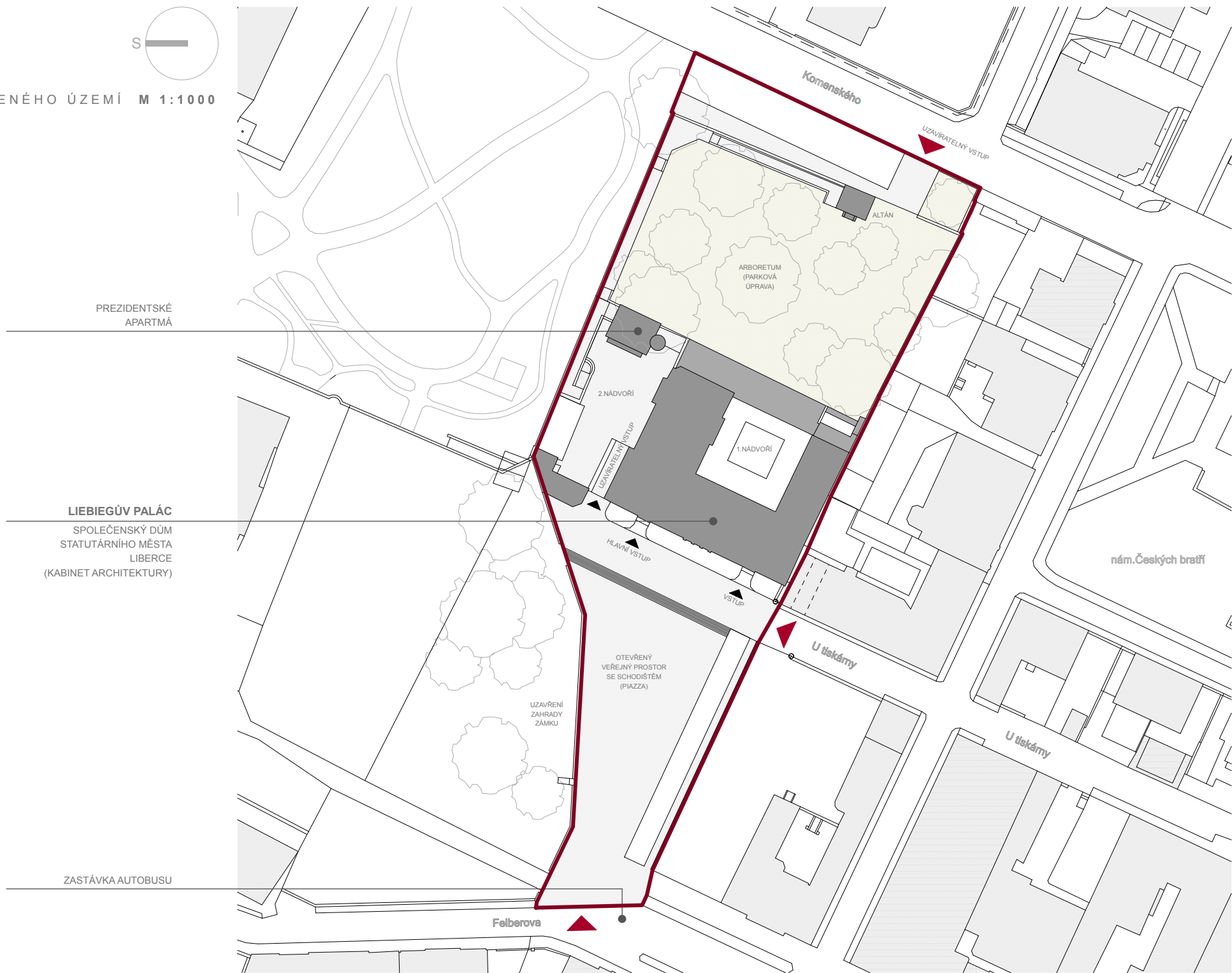
LIEBIGŮV PALÁC  
SPOLEČENSKÝ DŮM  
STATUTÁRNÍHO MĚSTA  
LIBERCE  
(KABINET ARCHITEKTURY)



Felberova



SITUACE ŘEŠENÉHO ÚZEMÍ M 1:1000



PREZIDENTSKÉ APARTMÁ

LIEBIEGŮV PALÁC  
SPOLEČENSKÝ DŮM  
STATUTÁRNÍHO MĚSTA  
LIBERCE  
(KABINET ARCHITEKTURY)

ZASTÁVKA AUTOBUSU

Komenského

UZAVÍRATELNÝ VSTUP

ALTÁN

ARBORETUM  
(PARKOVÁ  
ÚPRAVA)

2. NÁDVORÍ

1. NÁDVORÍ

UZAVÍRATELNÝ VSTUP

HLAVNÍ VSTUP

VSTUP

UZAVŘENÍ  
ZÁHRADY  
ZÁMKU

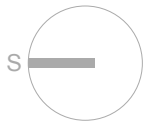
OTEVŘENÝ  
VEŘEJNÝ PROSTOR  
SE SCHODIŠTĚM  
(PIAZZA)

U tiskárny

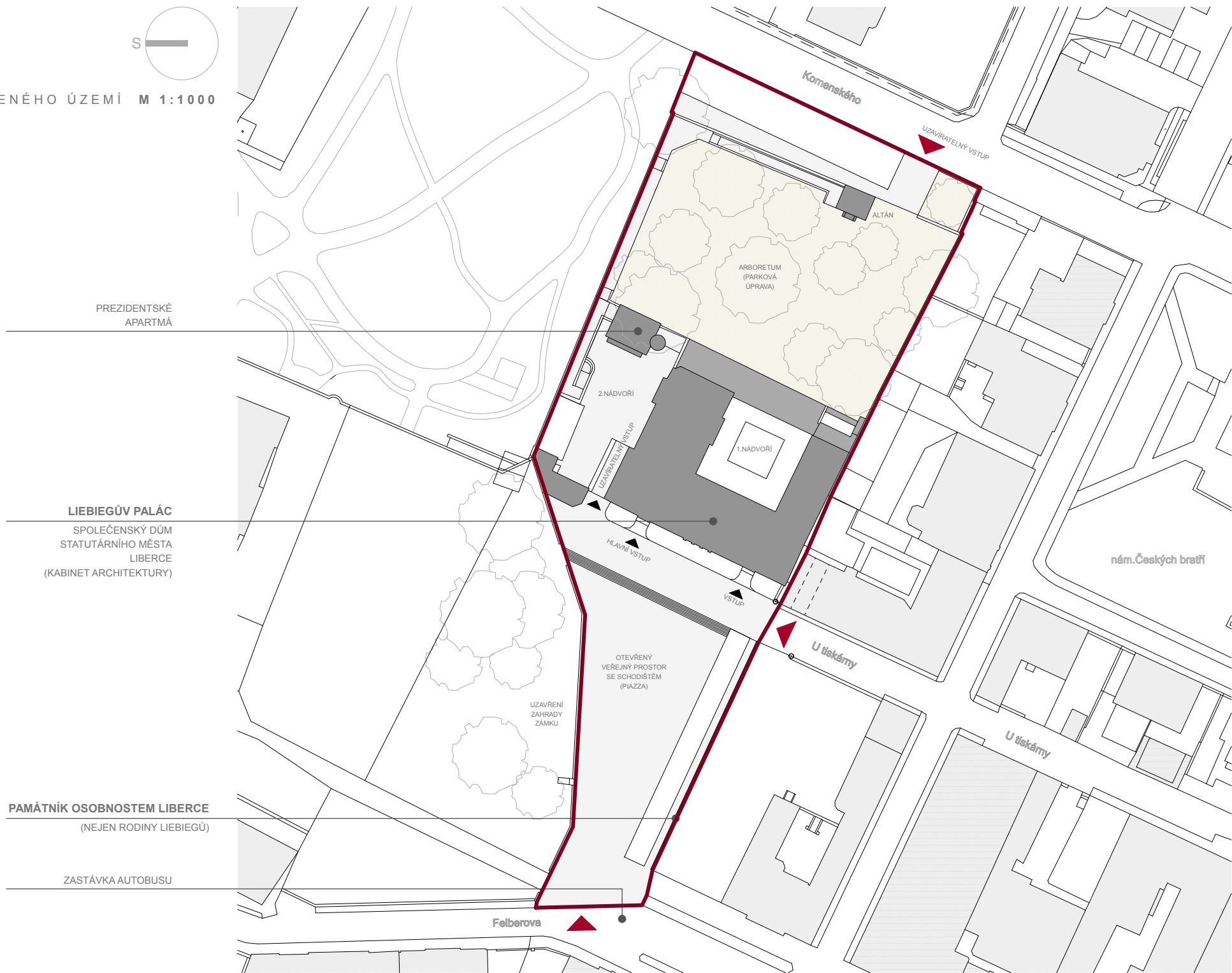
U tiskárny

nám. Českých bratří

Felberova



SITUACE ŘEŠENÉHO ÚZEMÍ M 1:1000



PREZIDENTSKÉ APARTMÁ

LIEBIGŮV PALÁC  
SPOLEČENSKÝ DŮM  
STATUTÁRNÍHO MĚSTA  
LIBERCE  
(KABINET ARCHITEKTURY)

PAMÁTNÍK OSOBNOSTEM LIBERCE  
(NEJEN RODINY LIEBIGŮ)

ZASTÁVKA AUTOBUSU

Felberova

Komenského

UZAVÍRATELNÝ VSTUP

ALTÁN

ARBORETUM  
(PARKOVÁ  
ÚPRAVA)

2. NÁDVORÍ

1. NÁDVORÍ

UZAVÍRATELNÝ VSTUP

HLAVNÍ VSTUP

VSTUP

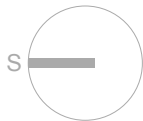
U tiskárny

UZAVŘENÍ  
ZÁHRADY  
ZÁMKU

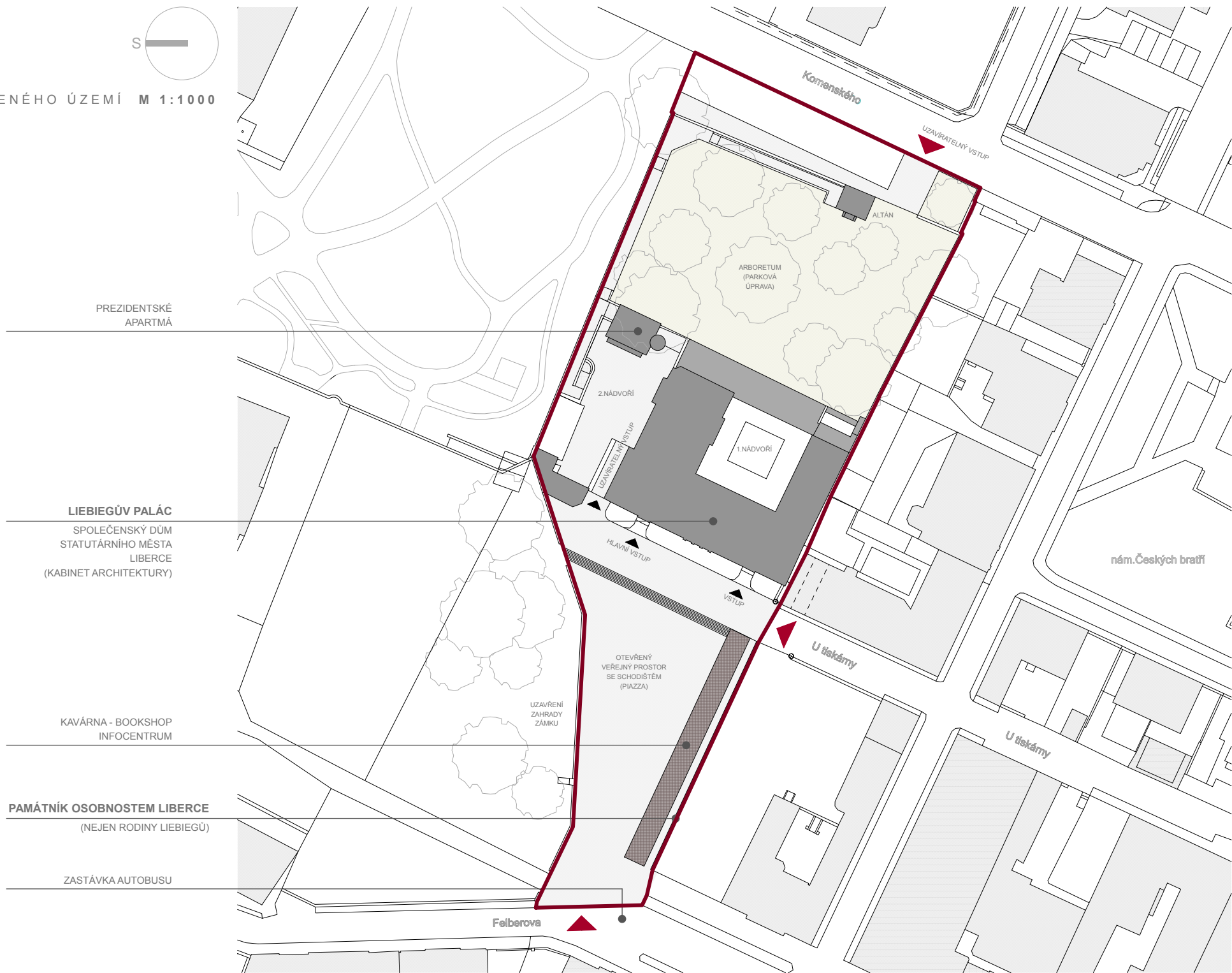
OTEVŘENÝ  
VEŘEJNÝ PROSTOR  
SE SCHODIŠTĚM  
(PIAZZA)

U tiskárny

nám. Českých bratří



SITUACE ŘEŠENÉHO ÚZEMÍ M 1:1000



PREZIDENTSKÉ APARTMÁ

LIEBIGŮV PALÁC  
SPOLEČENSKÝ DŮM  
STATUTÁRNÍHO MĚSTA  
LIBERCE  
(KABINET ARCHITEKTURY)

KAVÁRNA - BOOKSHOP  
INFOCENTRUM

PAMÁTNÍK OSOBNOSTEM LIBERCE  
(NEJEN RODINY LIEBIGŮ)

ZASTÁVKA AUTOBUSU

Felberova

Komenského

UZAVŘITELNÝ VSTUP

ARBORETUM  
(PARKOVÁ  
ÚPRAVA)

ALTÁN

2. NÁDVORÍ

1. NÁDVORÍ

UZAVŘITELNÝ VSTUP

HLAVNÍ VSTUP

VSTUP

U tiskárny

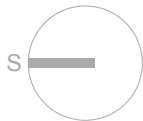
UZAVŘENÍ  
ZÁHRADY  
ZÁMKU

OTEVŘENÝ  
VEŘEJNÝ PROSTOR  
SE SCHODIŠTĚM  
(PIAZZA)

U tiskárny

nám. Českých bratří





SITUACE ŘEŠENÉHO ÚZEMÍ M 1:1000

**MĚSTSKÁ GALERIE**

GALERIE SOUČASNÉHO  
UMĚNÍ A DESIGNU  
(KUNSTHALLE)

PREZIDENTSKÉ  
APARTMÁ

**LIEBIGŮV PALÁC**

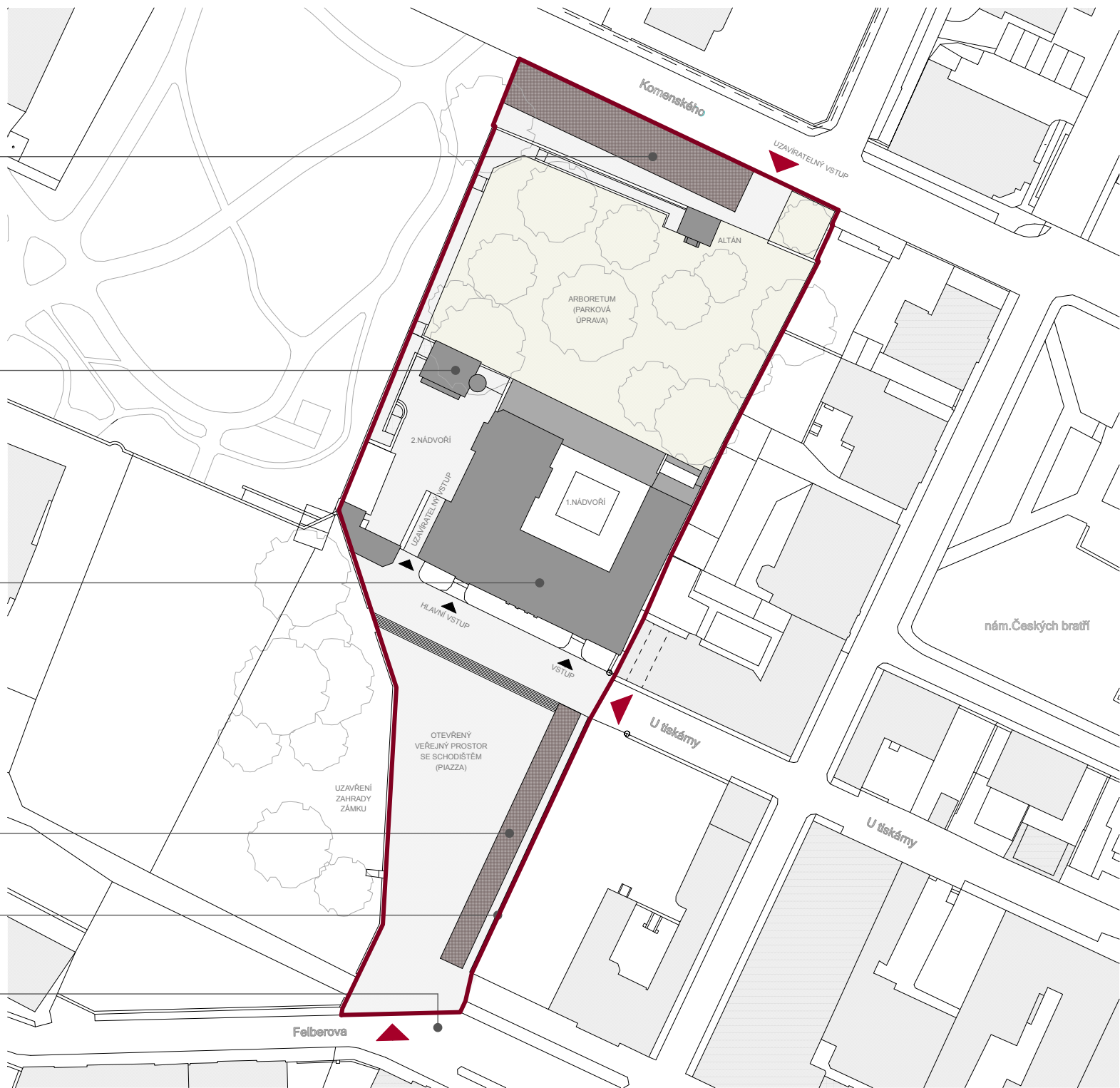
SPOLEČENSKÝ DŮM  
STATUTÁRNÍHO MĚSTA  
LIBERCE  
(KABINET ARCHITEKTURY)

KAVÁRNA - BOOKSHOP  
INFOCENTRUM

**PAMÁTNÍK OSOBNOSTEM LIBERCE**

(NEJEN RODINY LIEBIGŮ)

ZASTÁVKA AUTOBUSU



Komenského

UZAVÍRATELNÝ VSTUP

ARBORETUM  
(PARKOVÁ  
UPRAVA)

ALTÁN

2. NÁDVORÍ

1. NÁDVORÍ

UZAVÍRATELNÝ VSTUP

HLAVNÍ VSTUP

VSTUP

U tiskárny

OTEVŘENÝ  
VEŘEJNÝ PROSTOR  
SE SCHODIŠTĚM  
(PIAZZA)

UZAVŘENÍ  
ZÁHRADY  
ZÁMKU

U tiskárny

Felberova

nám. Českých bratří

## REALIZACE OŽIVENÍ **MÍSTA**

---

otevření historického paláce veřejnosti  
a využití jeho **génia loci** na pozadí 1. FESTIVALU VÍNA V LIBERCI



PREZIDENTSKÝ VÝBOR Z OBLASTI MORAVY  
GUMMANSZ OBLASTI  
KONGRETY  
DIVADLO  
CIRKOVNÁ HUDEBA  
DESKY PROSAM  
WWW.DECANTEE.PY

**FESTIVAL  
VINA  
LIBREC**

**27.9.2014**  
VSTUP VOLNÝ

**DECANTEE**  
KVINY























